



Pioneer 321 MKS/MSR



W.eco Technology Inside

Español

Pioneer 321 MKS

Mig/Mag Kompact Synergic



MKS: Aplicaciones

- Las dimensiones y el peso lo convierten en la mejor elección del mercado para pequeños y medianos talleres, ideal para soldaduras de sobremesa, reparadores de automóviles, carpinterías ligeras y medianas, trabajos y reparaciones de campo, siempre que el tipo de soldadura no requiera el arrastrador de hilo aparte.
- El Pioneer 321 MKS se ha concebido para soldadores de cualquier nivel y se presta bien para demostraciones y escuelas de soldadura.
- Transporte facilitado: solo 76 kg más accesorios.

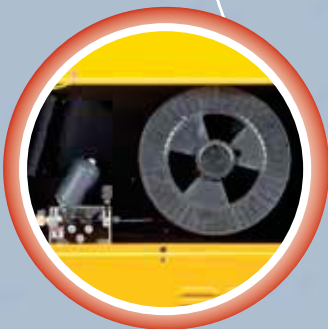


76 kg!



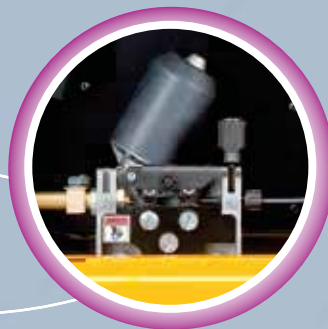
MKS: El Pioneer 321 Compacto

- Todos los controles en un único panel frontal.
- Tamaño reducido de soldadora y accesorios.
- Orden y limpieza en el puesto de trabajo.



Unidad de arrastrador de hilos integrada

- El espacio para la bobina es amplio y apto para bobinas hasta 300 mm de diámetro y peso de 15 kg.



MKS: Motor del arrastrador de hilo

- Robusto motor metálico de 4 rodillos para hilos de cualquier material.
- Diámetros de hilo de 0,6 a 1,2 mm.
- Velocidad de hilo de 2 a 20 metros por minuto.

Tabela curvas sinérgicas

Suporte Tocha (opcional)

Interruptor ON/OFF

Tomada cabo de terra



Grupo de refrigeração C.U.07B (opcional)

Espaço para Bobina/Motor

Tomada Centralizada Tocha MIG/MAG (na figura mostra-se a versão H2O)

Pioneer 321 MSR

Mig/Mag Synergic Remote



MSR: Aplicaciones

- El arrastrador de hilo y el uso de haces de cables muy largos lo convierten en la mejor elección del mercado para talleres de cualquier tamaño, carpinterías ligeras y medianas-pesadas, trabajos y reparaciones de campo, astilleros, industria automovilística, siempre que la accesibilidad de la junta que se va a soldar requiera el arrastrador de hilo aparte.
- Transporte facilitado por el peso contenido. Incluido arrastrador de hilo, solo 93 kg más accesorios.



93 kg!



WF-107: Panel delantero

- Todos los ajustes se encuentran en el panel frontal de WF-107.
- Toda la instalación de soldadura se controla directamente en el puesto de trabajo.
- La única operación necesaria en el generador MSR es encenderlo al iniciar el trabajo.

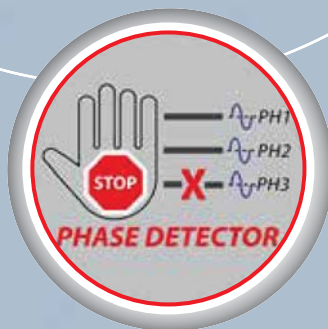


WF-107: Motor de arrastrador de hilo, espacio bobina

- El robusto motor metálico de 4 rodillos de 120 W y el codificador óptico garantizan la mayor precisión al arrastrar hilos de cualquier material.
- Diámetros de hilo de 0,6 a 1,2 mm.
- Velocidad de hilo de 1,5 a 22 metros por minuto.
- Amplio espacio para las bobinas de hasta 300 mm de diámetro y peso de 15 kg.

WF-107: Haz de cables, Ruedas

- Gracias al inversor y al Software, se pueden utilizar haces de cables largos hasta 50 m sin perder prestaciones en la soldadura.
- Ruedas de gran formato para desplazar con facilidad y seguridad el WF-107 sobre superficies de trabajo más accidentadas.
- El perno sobre el generador facilita el transporte, el almacenamiento y la soldadura de sobremesa.



Tarjeta de control de fases

- Indicadores de alarma de falta de fase.

Pioneer 321 MSR-MKS



Construcción Robusta, Peso Contenido

- El generador y la unidad del arrastrador de hilo están protegidos por sólidas carpinterías metálicas.
- Comandos y tomas de soldadura protegidos por manijas y perfiles de plástico salientes.
- Transporte facilitado por el peso contenido.



Grupo de refrigeración C.U. 07B (opcional)

- C.U. 07B es robusto, potente y fácilmente conectable al generador.
- Se encuentra dentro del generador para hacerlo más compacto y facilitar su transporte.



Power Inverter Inside

- Mayor eficiencia energética y más calidad de soldadura respecto a los generadores tradicionales.
- Peso total reducido para facilitar el transporte y la manipulación.
- El inversor Weco proporciona un arco de soldadura de calidad superior, sin proyecciones, repetible en el tiempo y no influido por las fluctuaciones de la red eléctrica.
- Menor consumo de tiempo y dinero para trabajos de acabado.
- Menor consumo real total de energía eléctrica.



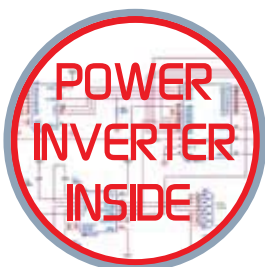
Comandos remotos

- Conector con contactos aislados para el control remoto de los parámetros de soldadura.
- Posible utilización de antorchas con potenciómetros y botones up/down.



Condiciones de uso, Mantenimiento

- Construcción precisa, componentes y motores robustos, alto factor de utilización a 40 °C, túnel de ventilación para aislar las partes internas sensibles a polvo, ranuras de ventilación bien dimensionadas que permiten su uso en condiciones adversas para soldadoras Pioneer.
- El grado de protección IP23S certifica su uso en talleres y en obras.
- Fácil apertura de las carpinterías para el mantenimiento periódico.

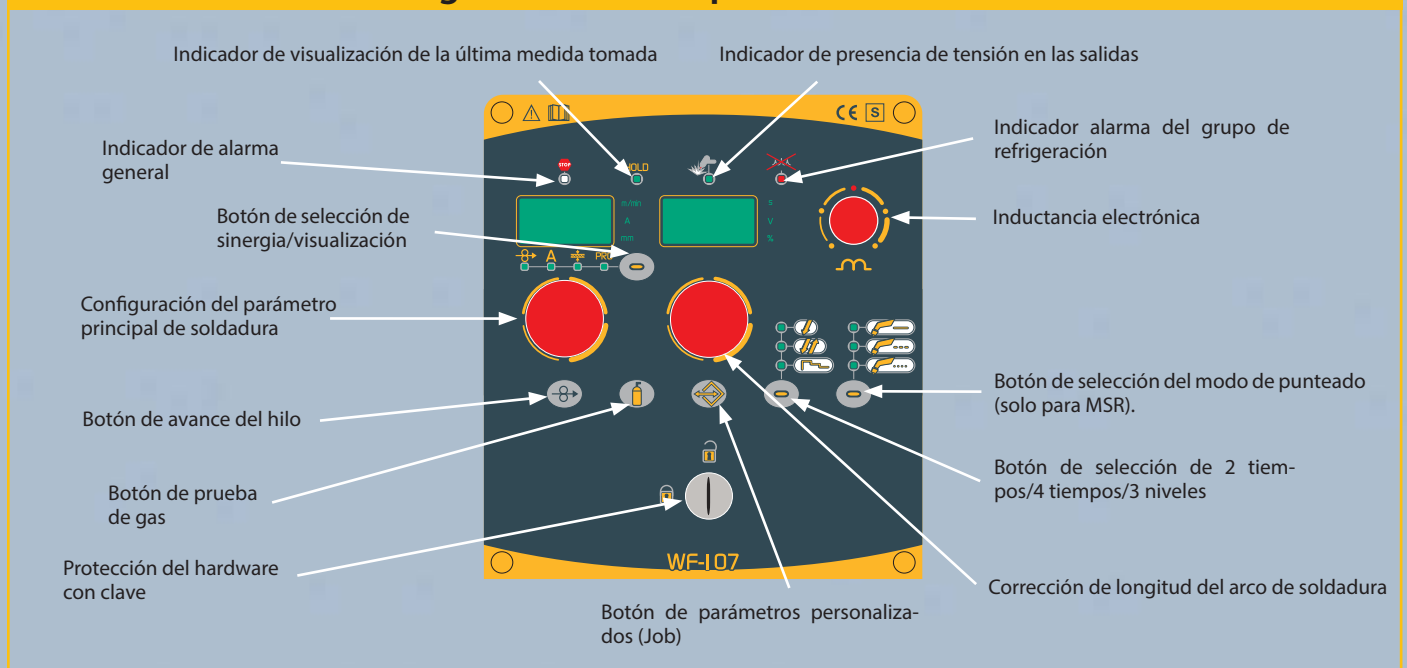




W.eco Technology Inside

- Este símbolo subraya la continua atención de Weco para los problemas de ecología e introducción de tecnología innovadora, a fin de reducir el impacto ambiental del proceso de soldadura en su conjunto.
- En la Serie Pioneer 321 se han introducido nuevas soluciones tecnológicas para reducir las corrientes armónicas de la red, conforme a las futuras Normas Internacionales, para aumentar el rendimiento del inversor de potencia.
- El mismo cordón de soldadura se obtiene con menos energía eléctrica, menos energía en general y menos emisiones de CO₂ para la salud del planeta.

Fácil configuración de los parámetros de soldadura



Fácil selección de las curvas sinérgicas de soldadura



Configurar la curva sinérgica deseada



Elegir el parámetro principal de soldadura

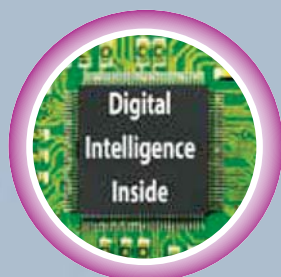


Configurar el valor del parámetro principal de soldadura



Soldar!

Pioneer 321 MSR-MKS



Digital Intelligence Inside

- Control en tiempo real de todas las funciones de la soldadora.
- Programas sinérgicos específicos para los diversos hilos de soldadura.
- Almacenamiento de parámetros personalizados de soldadura.
- Protección del hardware con clave de la configuración de soldadura.
- Repetitividad de las operaciones de soldadura en el tiempo.
- Instrumento indispensable por la calidad de las soldaduras certificadas.



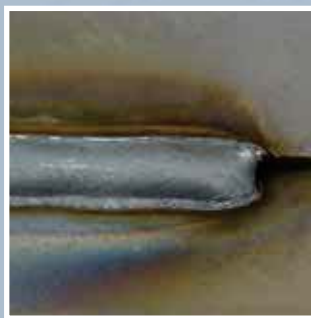
Inductancia digital

- Permite optimizar la respuesta dinámica del arco en todo tipo de soldadura.
- Regulación lineal.
- Precisa y completa configuración de las variables sinérgicas.



BURN BACK:

Hilo cortado siempre de forma óptima al final de la soldadura para salidas sucesivas perfectas.



SOFT START:

la velocidad de acercamiento del hilo a la pieza y la dinámica de soldadura son sinérgicas y garantizan poquísimas proyecciones en la salida con cada material.

PUNTEADO:

Controles dedicados, pocas proyecciones y alta velocidad de ejecución permiten puntos de soldadura perfectos.

Verdadera soldadura sinérgica (es necesaria una sola manecilla)

- 35 programas sinérgicos.
- Programas optimizados para hilo tubular y de altas prestaciones.

- Óptimos resultados de soldadura incluso con personal menos experto.
- Menú de segundo nivel para soldadores expertos.

Programas sinérgicos					
Diámetro del hilo	0,8	1,0	1,2	1,4	
Pantalla	A la derecha				A la izquierda
Soldadura manual	P0				PRn
SG2/SG3 (80%Ar-20%CO2)	P1	P2	P3	--	FE
SG2/SG3 (92%Ar-8%CO2)	P4	P5	P6	--	FE
SG2/SG3 (100%CO2)	P7	P8	P9	--	FE
INOX 308 (98%Ar-2%CO2)	P10	P11	P12	--	S.S.
INOX 316 (98%Ar-2%CO2)	P13	P14	P15	--	S.S.
AlMg5 (100%Ar)	--	P17	P18	--	AL
AlSi5 (100%Ar)	--	P20	P21	--	AL
CuSi3 (100%Ar)	P22	P23	--	--	CUS
CuAl8 (100%Ar)	--	--	--	--	CUR
RFCW (80%Ar-20%CO2)	--	--	P28	P29	rFE
BFCW (80%Ar-20%CO2)	--	--	P30	P31	bFE
MFCW (80%Ar-20%CO2)	--	--	P32	P33	mFE
Programas libres	P34				nPr



Pantalla, indicadores y manecilla para configurar programas sinérgicos.



HAC (Hybrid Arc Control)

Arco de soldadura sin Compromisos

- Arco de soldadura blando y muy estable.
- Aporte calórico contenido en Short Arc y en Spray Arc.
- Campo de transferencia globular reducido.
- Soldadura siempre óptima.
- Pocas proyecciones aun con mezclas ricas en CO₂.
- Soldaduras en numerosas aplicaciones comparables con las obtenidas con el arco pulsado.
- Optimización sinérgica de la inductancia y de los parámetros de inicio y fin de soldadura.
- Utilización en aplicaciones límite como soldadura sin reelaboración de planchas cortadas con láser, soldaduras de ángulo de planchas finas con deformaciones y retracción muy contenidas, soldadura con distancias elevadas en los cantos que hay que unir, etc

SPRAY ARC: HAC permite un arco spray corto con mejor penetración en el vértice, menor aporte calórico, más velocidad de soldadura y ausencia de incisiones marginales y proyecciones.

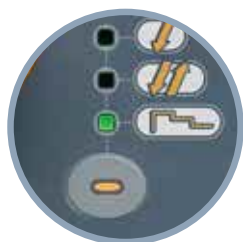
SOLDADURA EN POSICIÓN: HAC proporciona un arco short con óptima fusión en los márgenes del cordón, que facilita la soldadura en posición sobre la cabeza y vertical ascendente.



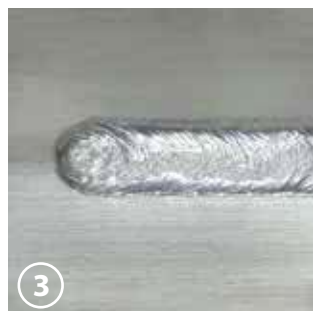
POSICIÓN PG: HAC permite soldar planchas finas en vertical descendente con separación hasta 5 mm entre los cantos.



PLANCHAS FINAS: HAC facilita un arco short blando y controlado incluso con los parámetros más bajos con pocas proyecciones, buena humectabilidad de los cantos, calentamiento y deformación reducidas para soldaduras de grosor fino.



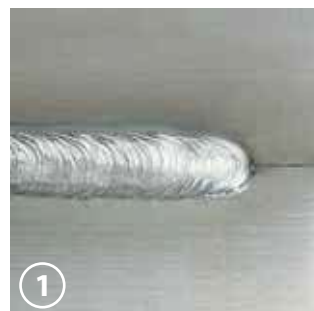
3T SPECIAL: permite configurar y seleccionar de forma automática con el botón de la antorcha 3 niveles de corriente para cordones de alta calidad: aconsejado para soldadura de aluminio.



NIVEL 3: una corriente reducida termina la soldadura de forma óptima, llenando el cráter final en el cordón.



NIVEL 2: se usa la corriente de soldadura optimizada para el grosor y la elaboración solicitada.



NIVEL 1: la corriente apropiada inicial permite una óptima penetración desde el cebado.



Pioneer 321 MKS/MSR			
	3x400Vac ± 15% @ 50-60Hz		
	25A		
	MIG/MAG		
$\%_{0\ 40^{\circ}\text{C}}$	45%	60%	100%
I_2	320A	280A	230A
$\%_{0\ \text{RT}}$	45%	60%	100%
I_2	-	320A	290A
I_2	30A – 320A		
U_0	50V		
$\text{P}_{1\ \text{MAX}}$	11,6KVA -11,1KW		
IP	23S		
	1110 x 550 x 805mm		
	76,0 MKS -72,5 MSR (Kg)		
Arrastrador de hilo			
Modelo de soldador	Pioneer 321 MKS	Pioneer 321 MSR	
Arrastrador de hilo	Integrado	WF 107	
	24 VDC	42 VDC	
P_{MAX}	35 W	120 W	
r.p.m.	210	270	
	1,0÷20,0 m/min.	2,0÷22,0 m/min.	
IP	-	23S	
	-	670x246x470	
	-	21,5kg	
C.U.07B			
	1x230Vac ± 15% @ 50-60Hz		
	1,35A		
$\text{P}_1\ \text{L/MIN}$	1.10kW		
P_{MAX}	0,44MPa		
	3,0l		
IP	23S		
	280 x 142 x 570mm		
	12,0Kg		



WECO srl
 Via S. Antonio 22 - Loc. Belvedere
 36050 Tezze sul Brenta (Vicenza) - Italy
 Tel +39 0424 561 943
 fax +39 0424 561 944
 info@weco.it - www.weco.it

Distribuidor: