



WELD THE WORLD



POWER PULSE DIGITAL
FEEL THE DIGITAL EXPERIENCE



Sentiti padrone di una tecnologia che porta a risultati eccellenti. Scopri la semplicità di saldare perfettamente.

POWER PULSE DIGITAL

Saldatrice **MIG/MAG** e **MIG/MAG** pulsato ad altissime prestazioni per la saldatura di acciai comuni, inossidabili, alluminio e leghe.

I programmi speciali creati nei nostri laboratori ti garantiscono risultati eccellenti sia estetici che metallurgici. Sono inclusi inoltre i processi MMA, Lift TIG DC e SCRICCATURA.

La più moderna tecnologia **Weco digital Control**, il **Weco Multivoltage**, **PFC** e il sistema di interfaccia utente **Quick Setting** ti assicurano perfetti risultati anche nelle condizioni di utilizzo più difficili.

Il duty cycle di 400A al 100% (40°C) ti consente di lavorare senza sosta anche in applicazioni molto gravose.



L'unità trainafile WF205 equipaggiata con il pannello comandi completo, rende disponibile sulla postazione di lavoro tutte le funzioni.

Dispositivo trainafile girevole

Vano porta torcia

Le impugnature pratiche e maneggevoli consentono un'ottima trasportabilità del generatore in qualsiasi ambiente di lavoro

Il solido e sicuro fissaggio cavi evita di compromettere il cavo segnali ed il cavo di potenza, allungando la vita della prolunga

Unità Refrigerante ad elevata capacità di raffreddamento (fino a 1,6 KW)

Ruote girevoli con bloccaggio per una maggiore sicurezza negli ambienti di lavoro



Tecnologia Weco Digital Control

Stabilità garantita istantaneamente e bilanciamento perfetto dell'arco, dall'innesco sino al termine della saldatura. L'inverter è controllato digitalmente attraverso il dispositivo **DSP (Digital Signal Processor)** di ultima generazione che permette un controllo dell'arco di saldatura rapido e preciso. I parametri di saldatura sono controllati e modificati dinamicamente in tempo reale.



Weco Multivoltage

L'alimentazione non sarà mai un problema, anche in condizioni di instabilità (come da motogeneratori). La macchina può essere collegata a qualsiasi alimentazione trifase, adattandosi automaticamente alla tensione disponibile in loco per garantire una saldatura sempre perfetta. Il range di alimentazione trifase utilizzabile parte dai 230V ($\pm 15\%$), ai 400V ($\pm 15\%$) fino ad arrivare ai 440V ($\pm 15\%$).



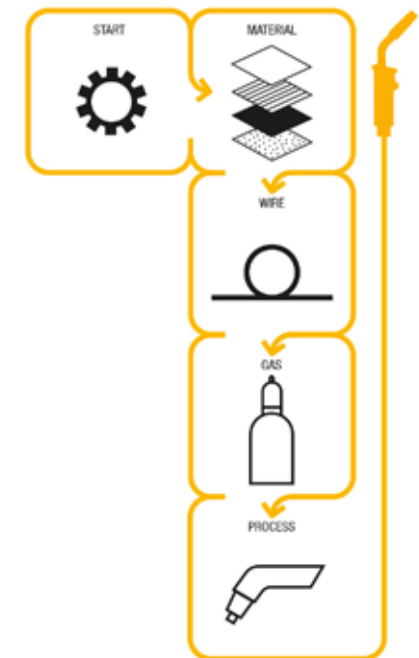
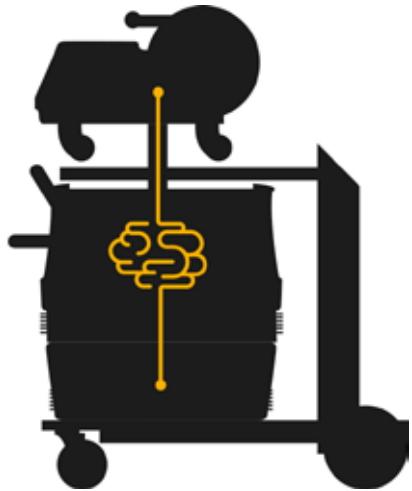
Weco PFC

Power Pulse Digital riduce notevolmente il costo globale dei consumi di energia elettrica richiesta, attraverso il dispositivo **PFC (Power Factor Corrector)**. Qualche numero? Il risparmio è pari al 30% rispetto ad un inverter tradizionale e al 45% rispetto ad una saldatrice elettromeccanica.



Interfaccia Quick Setting

Massima semplicità d'uso ed interfaccia intuitiva, anche per il saldatore meno esperto. Il grande display da 5 pollici ad alta risoluzione permette una visibilità ottimale dei parametri anche in ambienti con scarsa illuminazione. A questo sono stati aggiunti display a 7 segmenti che consentono la visualizzazione dei parametri fondamentali anche indossando la maschera di saldatura. Il sistema Quick Setting facilita la corretta impostazione dei parametri di saldatura riducendo drasticamente i tempi di settaggio della macchina.





High Control (HC)

Il nuovo Pulsato HC (High Control) ha la caratteristica di avere un controllo dell'arco molto veloce in modo da ottimizzare il distacco della goccia con un'energia molto ridotta.

Caratteristiche:

- Incremento della stabilità dell'arco di saldatura con assenza quasi totale di spruzzi e micro proiezioni
- Arco molto reattivo al movimento della torcia
- Riduzione dell'energia trasmessa al pezzo saldato
- Trasferimento molto lineare con una bagnabilità dei lembi ottimale ed una velocità di esecuzione molto elevata

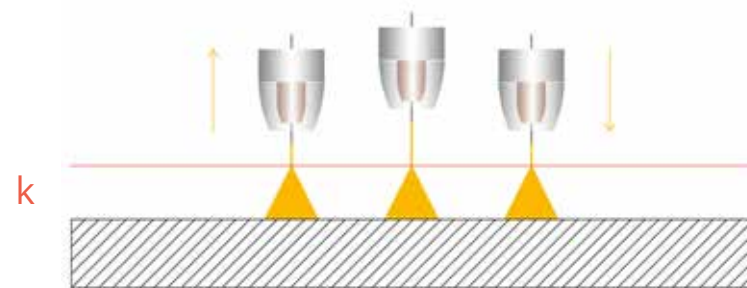
PB - Saldatura Fillet

S355 - SP 8 mm

Incremento della stabilità dell'arco di saldatura con assenza quasi totale di spruzzi e micro proiezioni



Arco molto reattivo e sempre bilanciato al movimento della torcia



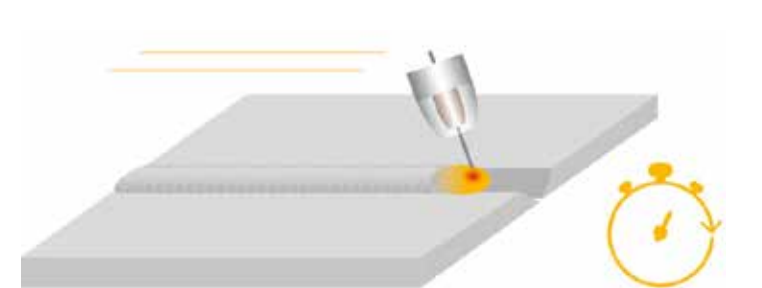
PB - Saldatura Fillet

Inox 304 - SP 2 mm

Riduzione dell'energia trasmessa al pezzo saldato



Trasferimento molto lineare con una bagnabilità dei lembi ottimale e una velocità di esecuzione molto elevata





Power Root

La funzione speciale Power Root è un trasferimento short arc controllato a goccia fredda che garantisce una qualità molto elevata nelle passate di radice.

Caratteristiche:

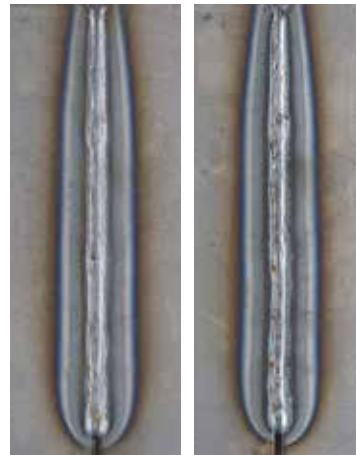
- Ottimizzazione della prima passata
- Qualità della saldatura in verticale discendente
- Ottima operatività
- Trasferimento freddo della goccia
- Perfetta unione di lamiere sottili
- Ideale per la saldatura di giunti con gap elevati

PG - Butt Weld

S355 - SP 3 mm - GAP 1,5 mm



Frontale / Retro



Applicazione su lamiere a lembi aperti.



PG - Butt Weld

S355 - SP 10 mm - GAP 4 mm - angolo 30°



Macrografia del giunto





Power Focus

La funzione speciale Power Focus è progettata per ridurre i costi globali di saldatura riducendo il volume complessivo dei giunti da saldare.

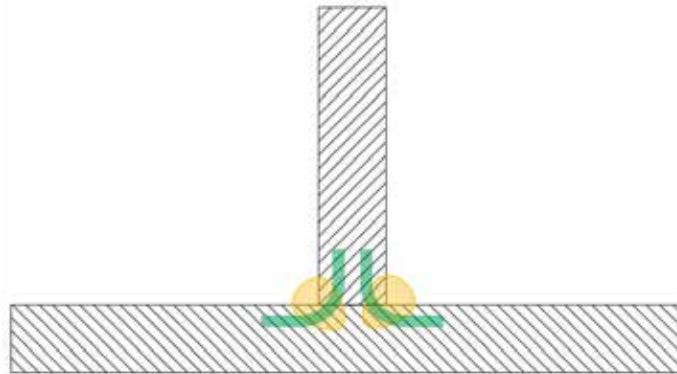
Caratteristiche:

- Maggiore penetrazione e minore rischio di incollature
- Maggiore velocità di esecuzione
- Maggiore stabilità dell'arco anche con stick-out lunghi
- Minori costi di preparazione dei giunti
- Riduzione dei volumi dei cianfrini da riempire

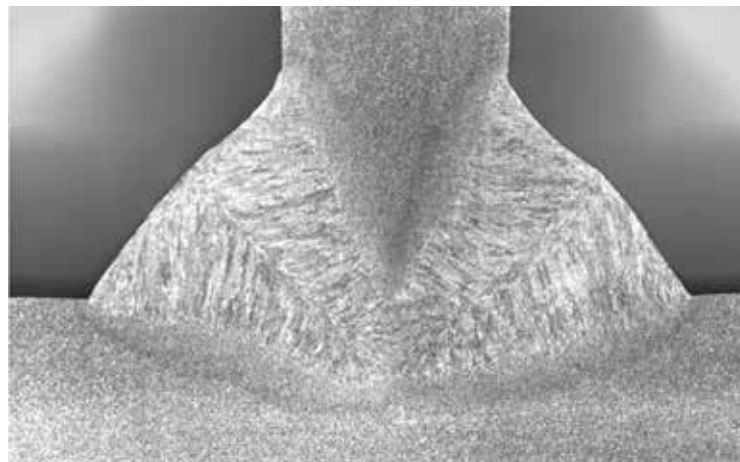
PB - Fillet Weld

S355 - SP 8 mm

Saldato da entrambi i lati

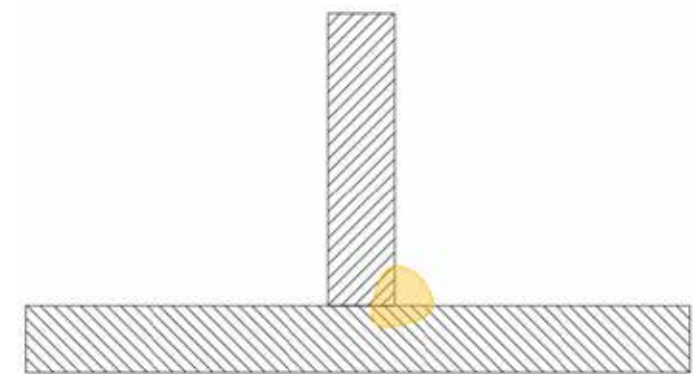


L'aumento delle linee di forza aumenta la sezione resistente

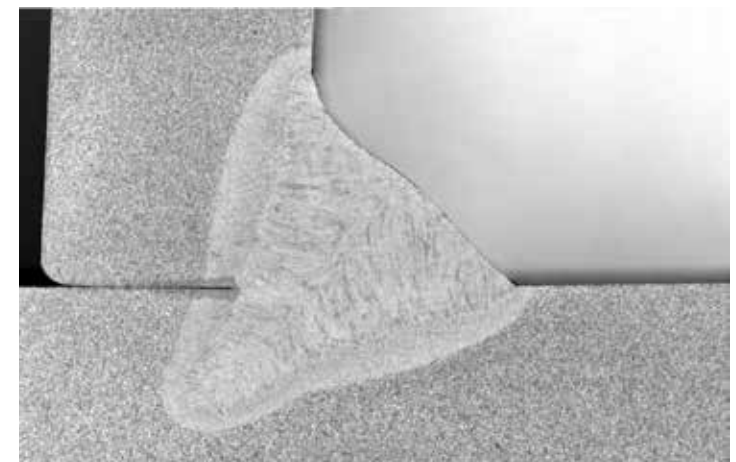


PB - Fillet Weld

S355 - SP 10 mm



Sezione di cordone efficace 8 mm





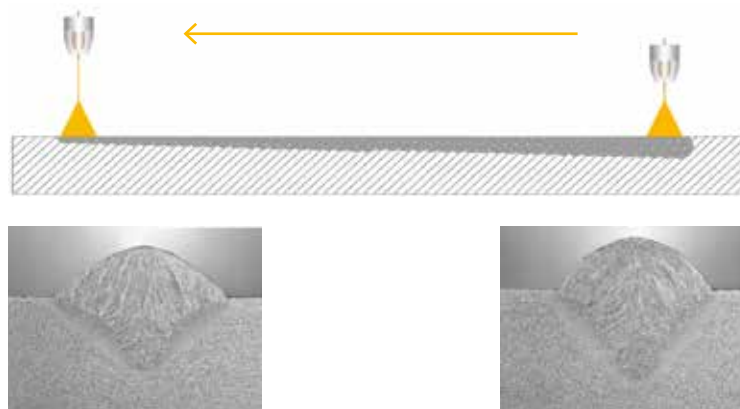
K Deep

L'applicazione è stata creata per stabilizzare la penetrazione durante la saldatura, indipendentemente dalle variazioni della lunghezza di stick-out.

Senza K Deep

PA
S355
SP 3 mm

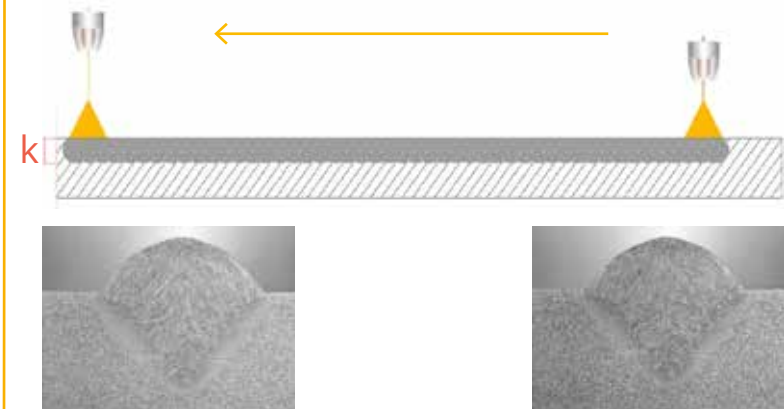
Saldatura in pulsato senza **K Deep**: Il risultato è una diminuzione consistente della profondità di fusione al variare dello stick-out.



Con K Deep

PA
S355
SP 3 mm

Saldatura in pulsato con **K Deep** attivato, il risultato è una profondità di fusione più stabile e lineare al variare dello stick-out.



La tecnologia digitale (Weco Digital Control) e il know-how di Weco alla ricerca della **saldatura perfetta**.



Taglio filo

Il taglio netto del filo a fine saldatura evita la formazione della pallina sulla punta rendendo perfetto l'innescò successivo.



Stabilizzazione dell'arco

Il rapidissimo controllo offerto dalla tecnologia Weco Digital Control permette di bilanciare immediatamente la fusione. Si ha così una riduzione quasi totale di proiezioni nella fase iniziale della saldatura ed il cordone di saldatura è regolare dall'inizio alla fine.



Innesco dell'arco

Il nuovo sistema di partenza controllato dalla tecnologia Weco Digital Control permette inneschi sempre ottimali, evitando scoppi iniziali e riducendo al minimo la formazione di spruzzi. Tutto questo in qualsiasi condizione di utilizzo.



WF205 è stato studiato per fornire al saldatore uno strumento leggero (solo 11,5 Kg) e facile da trasportare anche nei luoghi più difficili da raggiungere grazie al suo ingombro ridotto.



Vano bobina

Finestra di ispezione per avere sotto controllo la quantità residua di filo nella bobina

Maniglione ergonomico

Il trasporto è reso agevole anche dal pratico maniglione superiore, che consente una presa bilanciata



Preso MMA per la saldatura ad elettrodo rivestito direttamente dal carrello traina filo

Il solido e sicuro **fissaggio cavi** evita di compromettere il cavo segnali ed il cavo di potenza, allungando la vita della prolunga. La comunicazione con il generatore è garantita fino a **50 metri**

Porta USB

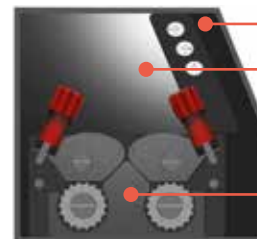
- Aggiornamento totale del generatore
- Salvataggio e trasferimento JOB da un generatore ad un altro

Motore trainafilo a quattro rulli con **Encoder** ottico per una maggiore efficacia e precisione dell'alimentazione del filo

Schermo protettivo, protegge da spruzzi di saldatura ed impedisce che scintille di molatura vadano a rovinare il pannello frontale

Connettore per l'applicazione di **comandi remoti**

Attacchi rapidi del circuito di raffreddamento protetti dagli urti



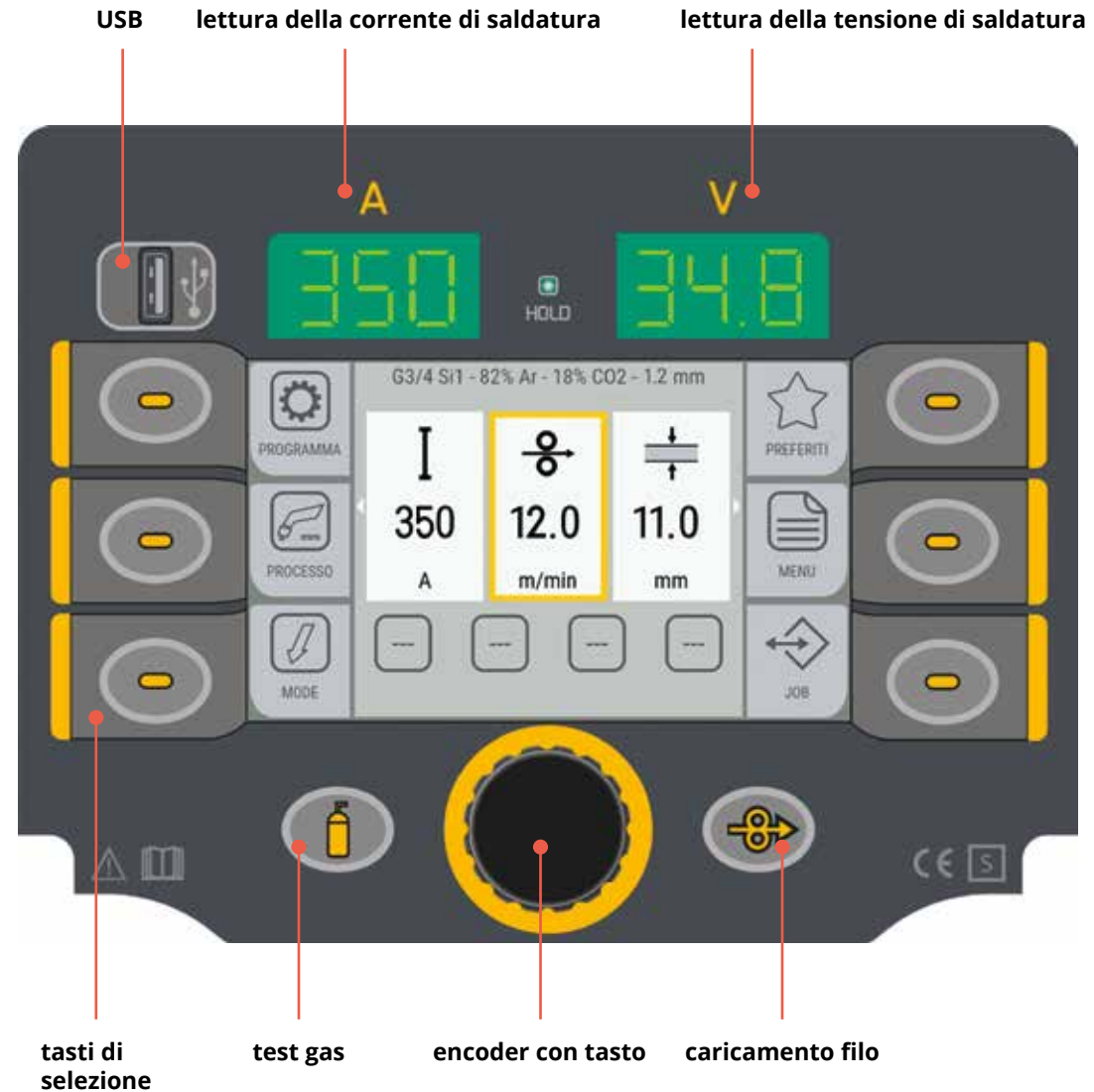
Vano trainafilo

Luci LED nel vano traino facilitano le operazioni di infilaggio e cambio rulli anche in luoghi con scarsa visibilità

Sistema a 4 rulli trainanti (opzionale) permette uno svolgimento del filo ottimale, specie con fili speciali (Alluminio, Inox, CuSi, ...)

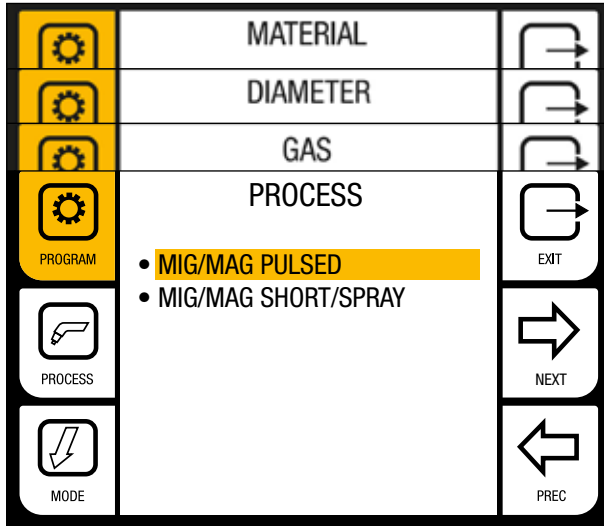
INTERFACCIA UTENTE

Saldatrice **MIG/MAG** e **MIG/MAG Pulsato** ad altissime prestazioni per la saldatura di acciai comuni ed inossidabili, di alluminio e leghe. I programmi speciali creati nei nostri laboratori ti garantiscono risultati estetici e metallurgici eccellenti.

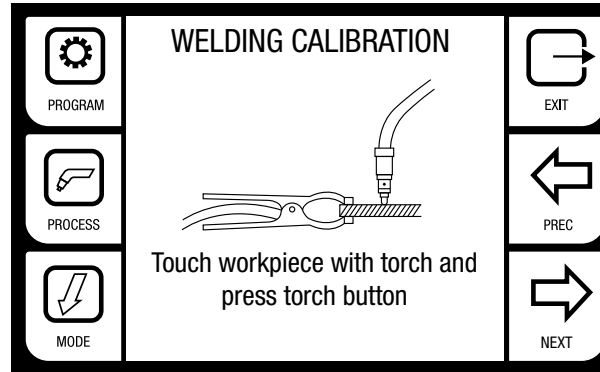


Con il nuovo procedimento di impostazione Quick Setting regolare la macchina diventa molto rapido anche per il saldatore meno esperto.

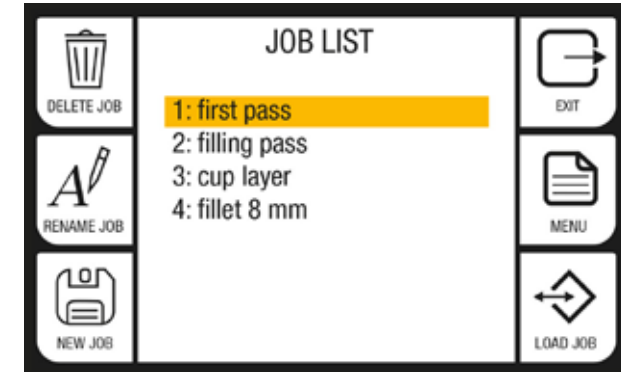
Impostazione quick setting



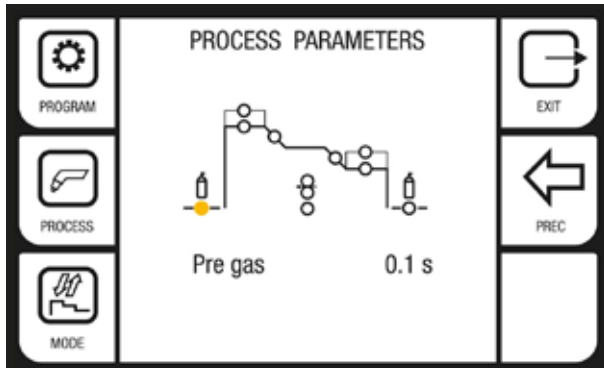
Calibrazione del circuito saldatura



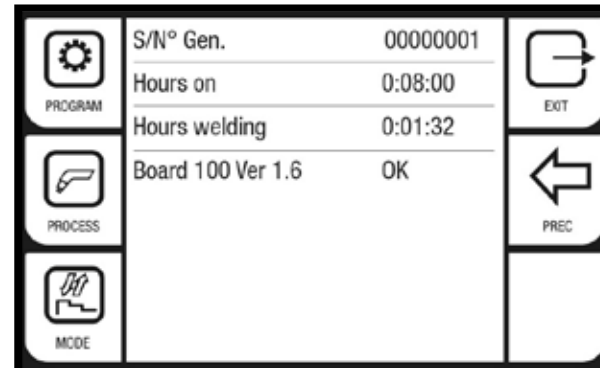
Gestione dei JOB



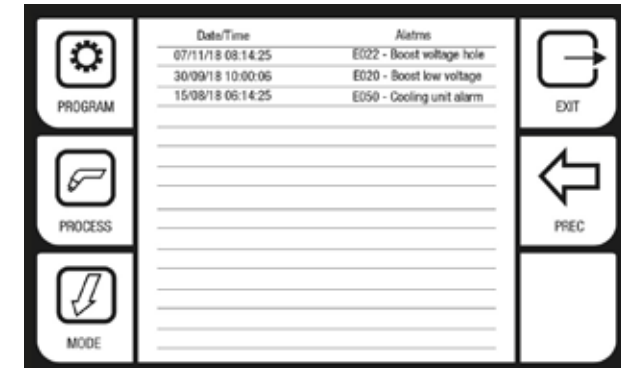
Gestione del processo



Contatori delle ore d'utilizzo dell'impianto



Registro degli allarmi



COM'É NATA

Un progetto ambizioso curato in ogni parte. Una macchina pensata **dai saldatori per i saldatori**. Power Pulse Digital è stata concepita, dalla fase di progettazione a quella di sviluppo, per renderla affidabile nel tempo e facile da usare. La cura nel design, i severissimi stress test, la scelta attenta di tutti i suoi componenti e dei fornitori la rendono lo strumento indispensabile per il saldatore.

NUOVO DESIGN

Anche l'occhio vuole la sua parte... Il nuovo design e la nuova livrea migliorano l'impatto visivo ed estetico di Power Pulse Digital. L'armonia dei colori utilizzati trasmette la sensazione di avere uno strumento altamente tecnologico e sofisticato. L'utilizzo della verniciatura raggrinzata (wrinkle paint), usata dalle più prestigiose case automobilistiche, rende il colore molto stabile, brillante e soprattutto molto resistente all'usura nel tempo.

FORNITORI ALL'ALTEZZA DEL PROGETTO

Weco non è solo ricerca e sviluppo ma anche scelta molto accurata dei fornitori più affidabili. Weco, con la famiglia Power Pulse Digital, collabora con fornitori esclusivamente Europei, di cui più del 90% Italiani. Ogni singolo componente di Power Pulse Digital ha provenienza certa e la qualità e la rintracciabilità delle parti fornite sono garantite. In questo modo siamo riusciti a garantire l'affidabilità senza precedenti della nostra saldatrice. Il confronto costante con ogni singolo fornitore consente un aggiornamento continuo ed un miglioramento costante del prodotto. Questo ti garantisce un prodotto sempre al massimo delle prestazioni.



Test in polvere

Un primo test, severissimo, per mettere in sicurezza tutte le parti elettroniche del generatore. Power Pulse Digital è interamente isolato dall'ingresso di polvere proveniente da molatura o altro, che possa causare un malfunzionamento nei componenti elettronici.

Test vibrazione

Per assicurare la stabilità strutturale dell'inverter e permettere di lavorare in qualsiasi ambiente, anche in quelli soggetti a vibrazioni, come a bordo di camion, navi o altre strutture instabili. Ogni componente interno di Power Pulse Digital è perfettamente fissato ed immune dalle vibrazioni.

Test di alimentazione instabile

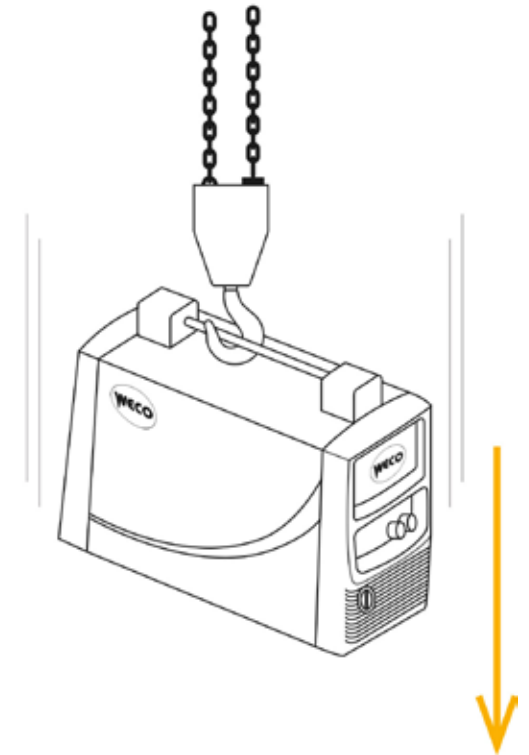
Altro test molto severo che punta a verificare la costanza di prestazioni al variare dell'alimentazione in ingresso. Perfettamente superato! Power Pulse Digital, grazie alle tecnologie Weco MultiVoltage e PFC, ti garantisce prestazioni stabili anche con l'utilizzo di motogeneratori o fonti di alimentazione instabile.

Test di sicurezza

Power Pulse Digital ha superato brillantemente tutti i test di sicurezza: test IP, test di caduta e test di stabilità su piano inclinato. Ti garantiamo così la massima sicurezza in ogni condizione di lavoro.

Test di saldatura

Power Pulse Digital non teme nulla perché è stata testata in saldatura per più di **3000 ore**. Le sue prestazioni sono garantite in qualsiasi luogo di lavoro ed in ogni parte del mondo, in ambienti estremi con temperature e condizioni ambientali diverse.





Power Pulse 405d / WF205
Power Pulse 505d / WF205

Pannello Comandi su Carrello Trainafilo
Saldatrice con carrello separato. Pannello comandi montato su carrello traina filo WF205. Adatta a tutte le lavorazioni che richiedono di spostare il carrello traina filo lontano dal generatore come ad esempio: costruzioni navali, grandi manufatti, saldature ad elevate altezze, costruzioni di serbatoi, silos, costruzioni civili e capannoni.



Power Pulse 405dms / WF205p
Power Pulse 505dms / WF205p

Pannello Comandi sul Generatore
Saldatrice con carrello separato. Pannello comandi montato sul generatore **Power Pulse Digital**. Adatta a tutte le lavorazioni, ma particolarmente indicata dove è richiesto di usare il carrello appeso in aria per la saldatura di manufatti molto ingombranti o per l'applicazione in automatismi semplici con carrello trainafilo in movimento.



Power Pulse 405d / WF204
Power Pulse 505d / WF204

Pannello Comandi Su Carrello Trainafilo
Saldatrice con carrello separato. Pannello comandi montato sul carrello traina filo WF204. Questo robusto WF si adatta a tutte le lavorazioni che richiedono di spostare il carrello trainafilo lontano dal generatore come ad esempio: grandi manufatti, costruzioni civili, capannoni e carpenteria pesante.



Power Pulse 405d Air / WF205
Power Pulse 505d Air / WF205

Air
La configurazione senza gruppo di raffreddamento, che viene sostituito da un pratico box porta oggetti, consente di saldare con torce leggere particolari di piccole dimensioni o lamiere molto sottili.

Ogni accessorio disponibile è pensato per offrire al saldatore le migliori condizioni di lavoro possibili.

Remote Control / Torcia con updown / Torcia Digimanager



Porta Bombola / Doppia Bombola



Avvolgi cavi



CU20



Kit Ruote WF205



Acciaio inox HC



Acciaio inox doppio pulsato



Alluminio Mg doppio pulsato



Alluminio Mg HC



Acciaio HC



Acciaio doppio pulsato





ELEVATO CICLO TERMICO	
DUTY CYCLE	400A 100% (40°C)

POWER PULSE 405D						
	3x400Vac ± 15% @ 50-60Hz			3x230Vac ± 15% @ 50-60Hz		
	25A			30A		
	MIG-MAG	MMA	TIG	MIG-MAG	MMA	TIG
% _{40°C}	100%	100%	100%	100%	100%	100%
•I ₂	400A	400A	400A	350A	350A	400A
I ₂	10A-400A	10A-400A	5A-400A	10A-350A	10A-350A	5A-400A
U _o /U _r	70V / 19V					
P _{MAX}	16,8kVA - 16kW					
IP	23					
	1160 x 670 x 1420mm					
	KIT 405d PP WF205 4mt H ₂ O - 130,0Kg					

WF205	
	42VDC
P _{MAX}	50W
r.p.m	210
	1,5 - 24,0 m/min
	n°4 (ø37 mm - ø19 mm) Fe 0,6 - 1,6 mm Al 0,8 - 3,2 mm FCW 1,0 - 3,2 mm
	200 mm (5 kg) - 300 mm (15 kg)
IP	23
	665 x 265 x 360 mm
	11,5 kg con ruote

WF204	
	670 x 245 x 470 mm
	23,8 Kg - con ruote

POWER PULSE 505D																		
	3x400Vac ± 15% @ 50-60Hz						3x230Vac ± 15% @ 50-60Hz											
	30A						30A											
	MIG-MAG			MMA			TIG			MIG-MAG			MMA			TIG		
% _{40°C}	50%	60%	100%	50%	60%	100%	50%	60%	100%	100%	100%	100%	100%	100%	100%			
•I ₂	500A	450A	400A	500A	450A	400A	500A	450A	400A	350A	350A	400A						
I ₂	10A-500A			10A-500A			5A-500A			10A-350A	10A-350A	5A-400A						
U _o /U _r	70V / 19V																	
P _{MAX}	23,7kVA - 22,6kW																	
IP	23																	
	1160 x 670 x 1420mm																	
	KIT 505d PP WF205 4mt H ₂ O - 130,0Kg																	

CU20		
	1 X 400 Vac ± 15 % / 50-60 Hz	1 X 230 Vac ± 15 % / 50-60 Hz
I _{1 MAX}	0.7 A (50 Hz)	1.2 A (50 Hz)
P _{1/LAM}	1650 W	
P _{MAX}	0.37 MPA (50 Hz)-0.47 MPA (60 Hz)	
	4,5L	
IP	23	
	720 X 290 X 235 mm	
	27.4 Kg - con liquido	



WELD THE WORLD

Una solida realtà industriale in cui la produzione è il risultato di impegnativi investimenti di ricerca, progettazione e sperimentazione.

Dal 1997 WECO produce e commercializza impianti per la saldatura. La sede legale e operativa, situata nel nord est d'Italia, comprende uffici, area produzione, area progettazione e magazzino, che coprono le esigenze di una vasta rete di vendita sparsa su tutto il territorio nazionale ed internazionale. La vasta gamma di saldatrici e la disponibilità di un vasto magazzino prodotti permette di soddisfare le diverse richieste della clientela in tempi brevi. La gestione dinamica, una comprovata esperienza delle tematiche commerciali, nonché la conoscenza delle problematiche applicative, fanno sì che l'azienda sia all'avanguardia nel proprio settore. WECO significa soluzioni che migliorano la produttività, ottimizzano i tempi di intervento, minimizzano i costi di esercizio garantendo sempre elevate performances in ogni condizione operativa.

WECO srl

Via S. Antonio 22 - Loc. Belvedere
36056 Tezze sul Brenta
(Vicenza) - Italy
Tel +39 0424 561 943
info@weco.it
www.weco.it