



WELD THE WORLD



POWER PULSE DIGITAL
FEEL THE DIGITAL EXPERIENCE



Siéntete dueño de una tecnología que lleva a resultados excelentes. Descubre la facilidad de soldar perfectamente..

POWER PULSE DIGITAL

Soldadora **MIG/MAG** y **MIG/MAG Pulsado** con prestaciones muy elevadas para la soldadura de aceros comunes e inoxidables, de aluminio y aleaciones.

Los programas especiales creados en nuestros laboratorios te garantizan resultados estéticos y metalúrgicos excelentes.

La tecnología más moderna **Weco Digital Control**, el **Weco Multivoltage**, **PFC** y el sistema de interfaz con usuario **Quick Setting** te garantizan unos resultados perfectos en cualquier condición de uso.

Las modalidades MIG/MAG disponibles son: Manual, sinérgico, Pulsado sinérgico y doble pulsado sinérgico. Power Pulse 405d-505d también tiene los siguientes procesos: MMA, TIG DC LIFT y RANURAR.

El factor de marcha de 400A al 100% (40°C) te permite trabajar sin parar incluso en aplicaciones que requieren ciclos de trabajo altos.



La unidad devanadora WF205 equipada con el panel de mandos completo, hace que todas las funciones estén disponibles en el puesto de trabajo

Dispositivo devanador giratorio

Compartimiento portador de antorcha

Los mangos prácticos y manejables permiten un transporte óptimo del generador en cualquier ambiente de trabajo

La fijación de cables firme y segura evita que se dañe el cable de señales y el cable de potencia, prolongando la vida del alargo de interconexion

Unidad de Refrigeración con una capacidad de enfriamiento elevada (hasta 1,6 KW)

Ruedas giratorias con bloqueo para una mayor seguridad en los ambientes de trabajo



Tecnología Weco Digital Control

Estabilidad garantizada al instante y equilibrio perfecto del arco, desde el cebado hasta el final de la soldadura. El inversor es controlado digitalmente mediante el dispositivo **DSP** (Digital Signal Processor) de última generación que permite un control rápido y preciso del arco de soldadura. Los parámetros de soldadura son controlados y modificados mecánicamente en tiempo real.



Weco Multivoltage

La alimentación nunca será un problema, incluso en condiciones de inestabilidad (como en motogeneradores). La máquina puede conectarse a cualquier alimentación trifásica, adaptándose automáticamente a la tensión disponible en el lugar para garantizar una soldadura perfecta siempre. El rango de temperatura utilizable va de los 230V (±15%), pasando por los 400V (±15%) hasta llegar a los 440V (±15%).



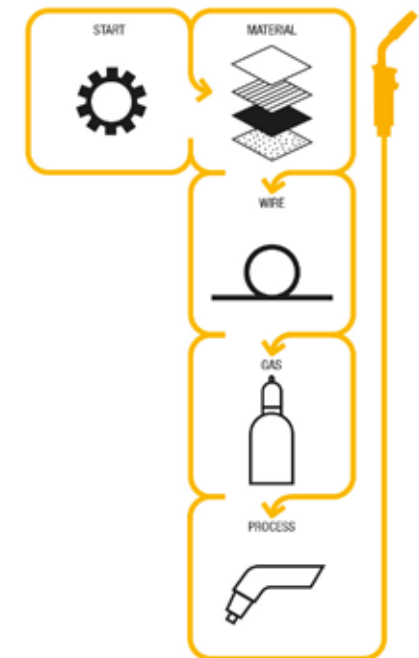
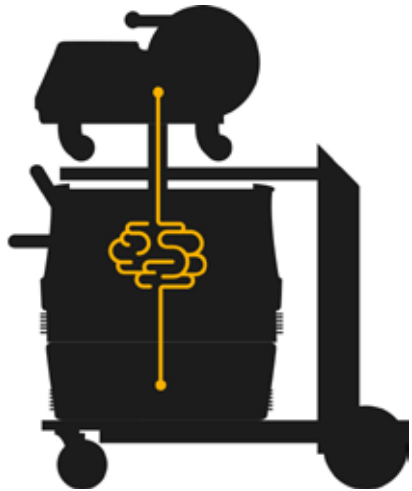
Weco PFC

Power Pulse Digital reduce notablemente el coste total de los consumos de energía eléctrica requerida mediante el dispositivo PFC (Power Factor Corrector). El ahorro es igual al 30% con respecto a un inversor tradicional y al 45% con respecto a una soldadora electromecánica.



Interfaz Quick Setting

Facilidad de uso máxima con interfaz intuitiva, incluso para el soldador menos experto. La pantalla de alta resolución permite una visibilidad óptima de los parámetros incluso en ambientes con iluminación escasa. A esto se le añade una pantalla con 7 segmentos que permite la visualización de los parámetros fundamentales incluso llevando la máscara de soldadura. El sistema Quick Setting facilita una configuración correcta de los parámetros de soldadura reduciendo mucho los tiempos de configuración de la máquina.





High Control (HC)

El nuevo Pulsado HC (High Control) tiene la característica de tener un control del arco muy rápido para optimizar la caída de la gota con una energía muy reducida.

Características

- Aumento de la estabilidad del arco de soldadura con ausencia casi total de proyecciones y microproyecciones
- Arco muy reactivo al movimiento de la antorcha
- Reducción de la energía transmitida a la pieza soldada
- Transferencia muy lineal con una bañabilidad de los cantos óptima y una velocidad de ejecución muy elevada

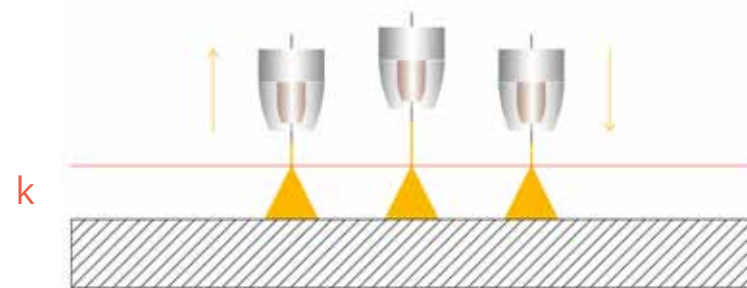
PB - Soldadura Filete

S355 - ESP 8 mm

Aumento de la estabilidad del arco de soldadura con ausencia casi total de proyecciones y microproyecciones.



Arco muy reactivo y siempre equilibrado al movimiento de la antorcha



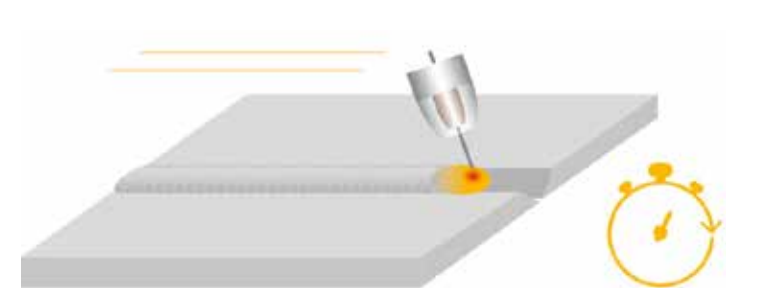
PB - Soldadura Filete

Inox 304 - ESP 2 mm

Reducción de la energía transmitida a la pieza soldada



Transferencia muy lineal con una bañabilidad de los cantos óptima y una velocidad de ejecución muy elevada





Power Root

La función especial Power Root es una transferencia de arco corto controlada por gota fría que garantiza una calidad muy elevada en las pasadas de raíz.

Características

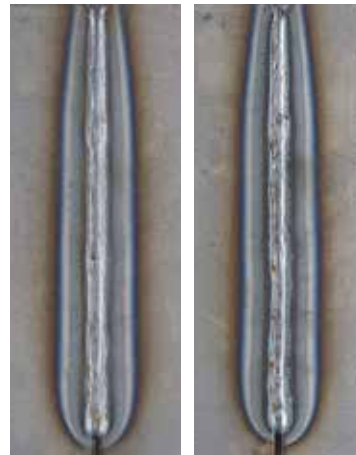
- Optimización de la primera pasada
- Calidad de la soldadura en vertical descendente
- Operatividad óptima
- Transferencia fría de la gota
- Unión perfecta de chapas finas
- Ideal para la soldadura de juntas con espacios elevados

PG - Soldadura a tope

S355 - ESP 3 mm - ESPACIO 1,5 mm



Frontal / Retro



Aplicación sobre chapas ligeramente abiertas.



PG - Soldadura a tope

S355 - ESP 10 mm - ESPACIO 4 mm - ángulo 30°



Macrografía de la junta





Power Focus

La función especial Power Focus ha sido diseñada para reducir los costes totales de soldadura reduciendo el volumen total de las juntas a soldar.

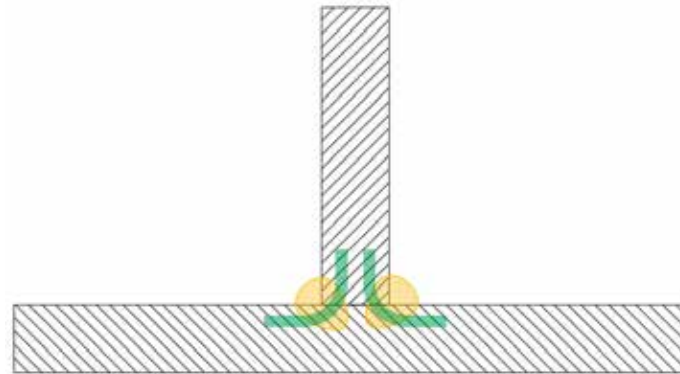
Características:

- Mayor penetración y menor riesgo de encolados
- Mayor velocidad de ejecución
- Mayor estabilidad del arco incluso con stick-out largos
- Costes de preparación menores de las juntas
- Reducción del volumen de los escoplos a rellenar

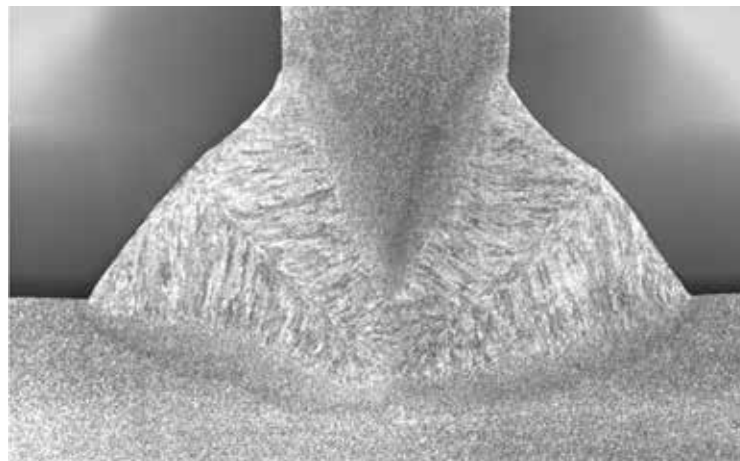
PB - Soldadura filete

S355 - ESP 8 mm

Soldado por ambos lados

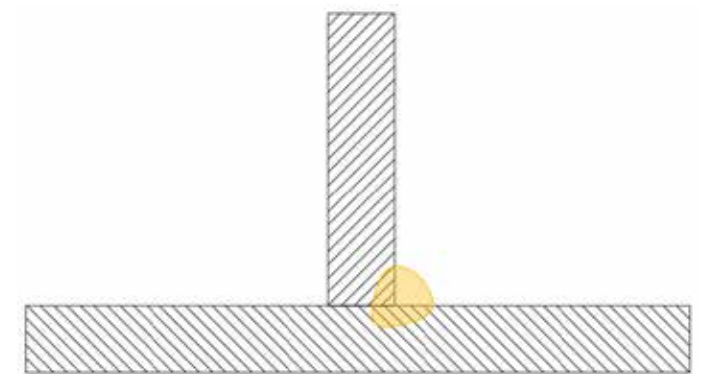


El aumento de las líneas de fuerza aumenta la sección resistente

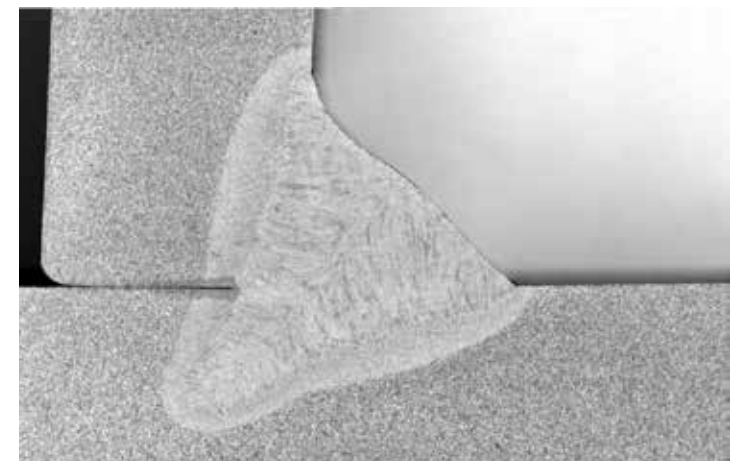


PB - Soldadura filete

S355 - ÉP 10 mm



Sección de cordón eficaz 8mm





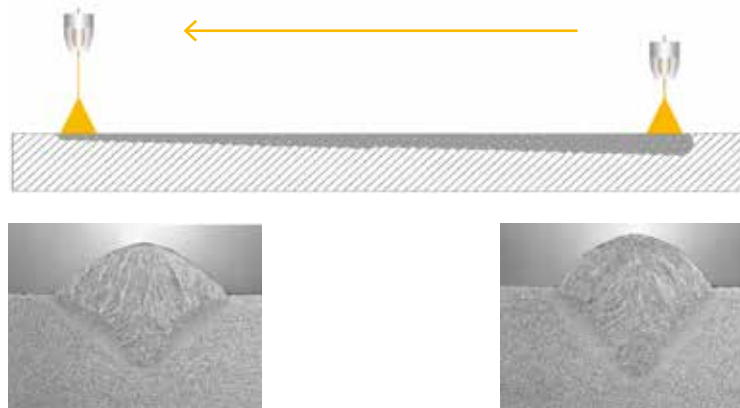
K Deep

La aplicación fue creada para estabilizar la penetración durante la soldadura, independientemente de los cambios en el Stick-Out.

Sin K Deep

PA
S355
ESP 3 mm

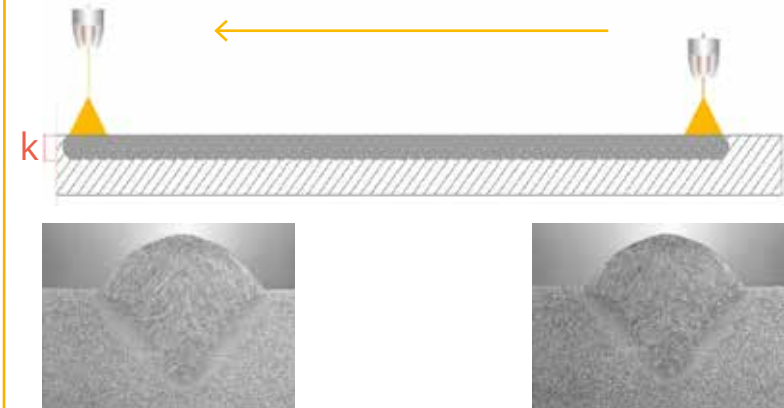
Soldadura pulsada **sin K Deep**: el resultado es una disminución sustancial en la profundidad de fusión a medida que cambia el Stick-Out.



Con K Deep

PA
S355
ÉP 3 mm

Soldadura pulsada **con K Deep activado**: el resultado es una profundidad de fusión más estable y lineal a medida que cambia el Stick-Out.



La tecnología digital (Weco Digital Control) y los conocimientos técnicos de Weco en busca de la **soldadura perfecta**.



Corte hilo

El corte neto del hilo al final de la soldadura evita la formación de la bolita en la punta haciendo que sea perfecto el siguiente cebado.



Estabilización del arco

El rapidísimo control ofrecido por la tecnología Weco Digital Control permite equilibrar inmediatamente la fusión. Así, se tiene una reducción casi total de proyecciones en la fase inicial de la soldadura y el cordón de soldadura es regular desde el comienzo hasta el final.



Cebado del arco

El nuevo sistema de arranque controlado por la tecnología Weco Digital Control permite cebados cada vez mejores, evitando estallidos iniciales y reduciendo al mínimo la transformación de proyecciones. Todo esto en cualquier condición de uso.



WF205 ha sido diseñado para dar al soldador un instrumento ligero (solo 11,5 Kg) y fácil de transportar incluso a los lugares más difíciles de alcanzar gracias a sus dimensiones reducidas.



Compartimiento bobina

Ventana de inspección para tener controlada la cantidad residual de hilo en la bobina

Manilla ergonómica

Se facilita el transporte gracias a la práctica manilla superior, que permite una toma equilibrada



Toma MMA para la soldadura con electrodo revestido directamente por el carro devanador

La fijación de **cables firme** y segura evita que se dañe el cable de señales y el cable de potencia, prolongando la vida del alargo. La comunicación con el generador es garantizada a **50 metros**

USB

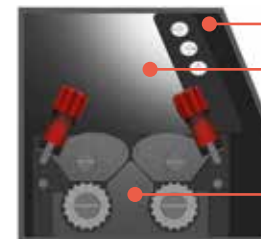
- Actualización total del generador
- Guardar y transferir JOBS de un generador a otro

Motor arrastra hilo con **cuatros rodillos** con **codificador** óptico para una mayor eficacia y precisión de la alimentación del hilo

Pantalla protectora protege ante proyecciones de soldadura que impide que las chispas de amoladura estropeen el panel frontal

Conector para la aplicación de **mandos remotos**

Enganches rápidos del circuito de enfriamiento protegidos ante golpes



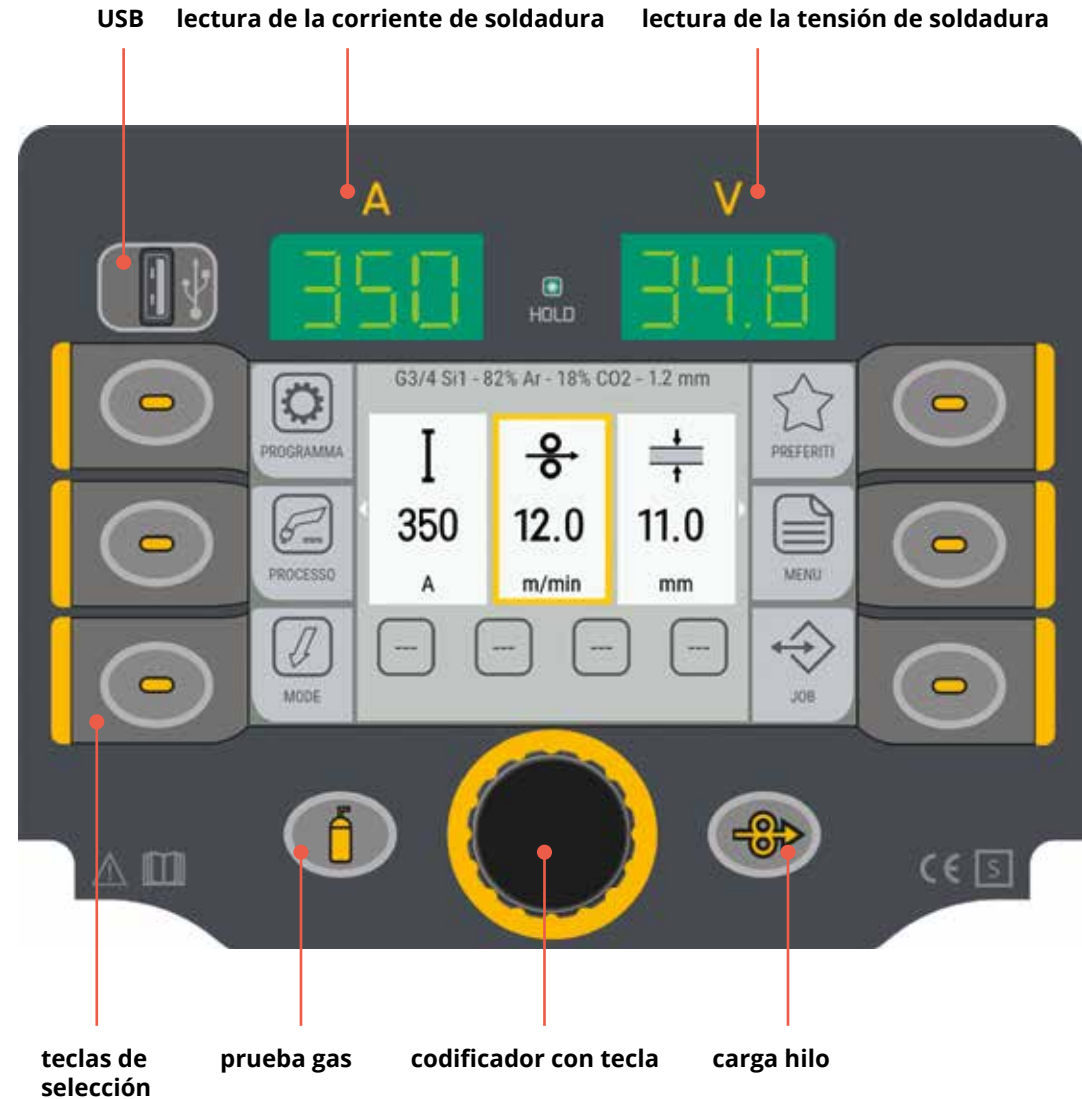
Compartimiento devanador

Luces LED en el compartimiento devanador que facilitan las operaciones de introducción y cambio de rodillos incluso en lugares con visibilidad escasa

Sistema con 4 rodillos de arrastre (opcional) que permite un desbobinado óptimo del hilo, en especial con hilos especiales (Aluminio, Inox, CuSi, ...)

INTERFAZ DE USUARIO

Una interfaz sencilla y fácilmente accesible para un acceso rápido a todos los parámetros. La amplia pantalla de color de 5 pulgadas y una gran luminosidad permiten una visualización clara e intuitiva a través de la modalidad de pantalla táctil o con tecla mecánica específica.



INTERFAZ DE USUARIO

Con el nuevo procedimiento de configuración Quick Setting ajustar la máquina es mucho más rápido incluso para el soldador menos experto.

Quick Setting / Ajuste rápido

	MATERIAL	
	DIAMETER	
	GAS	
	PROCESS	
	<ul style="list-style-type: none"> MIG/MAG PULSED MIG/MAG SHORT/SPRAY 	EXIT
		NEXT
		PREC

Calibración del circuito de soldadura

	PROGRAM	WELDING CALIBRATION	
	PROCESS	<p>Touch workpiece with torch and press torch button</p>	EXIT
	MODE		PREC
			NEXT

Gestión de programas

	DELETE JOB	JOB LIST	
	RENAME JOB	<ul style="list-style-type: none"> 1: first pass 2: filling pass 3: cup layer 4: fillet 8 mm 	EXIT
	NEW JOB		MENU
			LOAD JOB

Gestión de proceso

	PROGRAM	PROCESS PARAMETERS	
	PROCESS	<p>Pre gas 0.1 s</p>	EXIT
	MODE		PREC

Control de horas de trabajo

	PROGRAM	S/N° Gen. 00000001	
	PROCESS	Hours on 0:08:00	EXIT
	MODE	Hours welding 0:01:32	PREC
		Board 100 Ver 1.6 OK	

Registro de alarmas

	PROGRAM	<table border="1"> <thead> <tr> <th>Date/Time</th> <th>Alarms</th> </tr> </thead> <tbody> <tr> <td>07/11/18 08:14:25</td> <td>E022 - Boost voltage hicle</td> </tr> <tr> <td>30/09/18 10:00:06</td> <td>E020 - Boost low voltage</td> </tr> <tr> <td>15/08/18 06:14:25</td> <td>E050 - Cooling unit alarm</td> </tr> <tr> <td> </td> <td> </td> </tr> <tr> <td> </td> <td> </td> </tr> <tr> <td> </td> <td> </td> </tr> <tr> <td> </td> <td> </td> </tr> <tr> <td> </td> <td> </td> </tr> <tr> <td> </td> <td> </td> </tr> <tr> <td> </td> <td> </td> </tr> </tbody> </table>	Date/Time	Alarms	07/11/18 08:14:25	E022 - Boost voltage hicle	30/09/18 10:00:06	E020 - Boost low voltage	15/08/18 06:14:25	E050 - Cooling unit alarm															
Date/Time	Alarms																								
07/11/18 08:14:25	E022 - Boost voltage hicle																								
30/09/18 10:00:06	E020 - Boost low voltage																								
15/08/18 06:14:25	E050 - Cooling unit alarm																								
	PROCESS		EXIT																						
	MODE		PREC																						

CÓMO NACIÓ

Un proyecto ambicioso cuidado en cada una de sus partes. Una máquina pensada por los soldadores para los soldadores. Power Pulse Digital ha sido concebido, desde la fase de diseño a aquella de desarrollo, para hacer que sea fiable con el tiempo y fácil de usar. El cuidado en el diseño, las severas pruebas de esfuerzo, la selección atenta de todos sus componentes y de los proveedores hacen que sea el instrumento indispensable para el soldador.

NUEVO DISEÑO

La estética es importante... El diseño nuevo y el aspecto nuevo mejoran el impacto visual y estético de Power Pulse Digital. La armonía de los colores utilizados transmite la sensación de tener un instrumento muy tecnológico y sofisticado. El uso de pintura texturada, usada por las casas de coches más prestigiosas, hace que el color sea muy estable, brillante y sobre todo muy resistente al desgaste con el tiempo.

PROVEEDORES A LA ALTURA DEL PROYECTO

Weco no solo es investigación y desarrollo, sino también sinónimo de elección muy precisa de los proveedores más fiables. Weco, con la familia Power Pulse Digital, colabora con proveedores exclusivamente europeos, de los que más del 90% son italianos. Cada componente de Power Pulse Digital tiene una procedencia comprobada y la calidad y trazabilidad de las piezas suministradas está garantizada. De esta manera conseguimos garantizar una fiabilidad sin precedentes de nuestra soldadora. El diálogo constante con cada proveedor permite una actualización continua y una mejora constante del producto. Esto te garantiza un producto con las máximas prestaciones siempre.



Prueba con polvo

Una primera prueba, muy severa, permite asegurar todas las partes electrónicas del generador. Power Pulse Digital está completamente aislado ante la entrada de polvo procedente de amoladura u otro, que pueda causar un funcionamiento anómalo en los componentes electrónicos.

Prueba vibración

Para garantizar la estabilidad estructural y permitir trabajar en cualquier ambiente, incluso en aquellos sujetos a vibraciones, como en camiones, barcos u otras estructuras inestables. Cada componente interno de Power Pulse Digital está fijado perfectamente y es inmune a las vibraciones.

Prueba de alimentación inestable

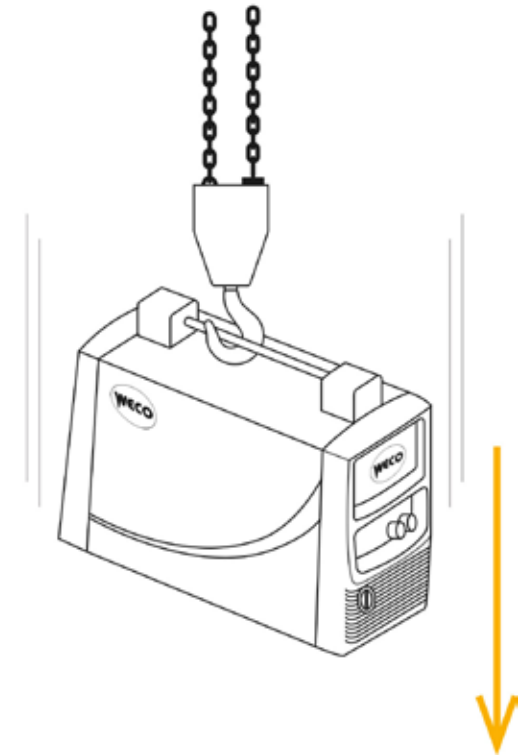
Otra prueba muy severa que pretende comprobar la constancia de las prestaciones al variar la alimentación en entrada. ¡Perfectamente superada! Power Pulse Digital, gracias a las tecnologías Weco MultiVoltage y PFC, te garantiza prestaciones estables incluso con el uso de motogeneradores o fuentes de alimentación inestable.

Prueba de seguridad

Power Pulse Digital ha superado brillantemente todas las pruebas de seguridad: prueba IP, prueba de caída y prueba de estabilidad en plano inclinado. Sí, te garantizamos la máxima seguridad en cada condición de uso.

Prueba de soldadura

Power Pulse Digital no teme a nada porque ha sido probada en soldadura durante más de **3000 horas**. Sus prestaciones de trabajo se garantizan en cualquier lugar de trabajo y parte del mundo, en ambientes extremos con temperaturas y condiciones ambientales diferentes.





Power Pulse 405d / WF205
Power Pulse 505d / WF205

Panel De Control En La Devanadora

Generador con devanadora separada. Panel de control montado en la devanadora WF205. Apto para todos los trabajos que requieren mover la devanadora lejos del generador, tales como: construcción naval, artefactos grandes, soldadura a gran altura, construcción de tanques, silos, cobertizos y construcciones civiles.



Power Pulse 405dms / WF205p
Power Pulse 505dms / WF205p

Panel De Control En El Generador

Generador con devanadora separada. Panel de control montado en el generador de Power Pulse Digital. Apto para todos los trabajos, pero particularmente adecuado cuando se requiere usar la devanadora suspendida en el aire para soldar elementos muy voluminosos o para su aplicación en automatismos simples con devanadora en movimiento.



Power Pulse 405d / WF204
Power Pulse 505d / WF204

Panel De Control En La Devanadora

Generador con devanadora separada. Panel de control montado en la devanadora WF204. Este robusto WF se ajusta a todos los trabajos que requieren mover la devanadora lejos del generador, tales como: artefactos grandes, construcciones civiles, cobertizos y carpintería pesada.



Power Pulse 405d Air / WF205
Power Pulse 505d Air / WF205

Aire

La configuración sin unidad de refrigeración, que se reemplaza por una práctica caja para objetos, permite soldar con antorchas ligeras detalles de pequeñas dimensiones o chapas muy delgadas.

Cada accesorio disponible ha sido pensado para ofrecer al soldador las mejores condiciones de trabajo posibles.

Remote Control / UpDown-Brenner / Digimanager



Portador de bombonas / Bombona doble

Enrollador de cables

CU20

Juego ruedas WF205



Acero inoxidable HC



Acero inoxidable doble pulsado



Aluminio AlMg doble pulsado



Aluminio AlMg HC



Acero HC



Acero doble Pulsado





ALTO CICLO TÉRMICO	
DUTY CYCLE	400A 100% (40°C)

POWER PULSE 405D						
	3x400Vac ± 15% @ 50-60Hz			3x230Vac ± 15% @ 50-60Hz		
	25A			30A		
	MIG-MAG	MMA	TIG	MIG-MAG	MMA	TIG
% _{40°C}	100%	100%	100%	100%	100%	100%
•I ₂	400A	400A	400A	350A	350A	400A
I ₂	10A-400A	10A-400A	5A-400A	10A-350A	10A-350A	5A-400A
U _o /U _r	70V / 19V					
P _{MAX}	16,8kVA - 16kW					
IP	23					
	1160 x 670 x 1420mm					
	KIT 405d PP WF205 4mt H ₂ O - 130,0Kg					

WF205	
	42VDC
P _{MAX}	50W
r.p.m	210
	1,5 - 24,0 m/min
	n°4 (ø37 mm - ø19 mm) Fe 0,6 - 1,6 mm Al 0,8 - 3,2 mm FCW 1,0 - 3,2 mm
	200 mm (5 kg) - 300 mm (15 kg)
IP	23
	665 x 265 x 360 mm
	11,5 kg sin ruedas
WF204	
	670 x 245 x 470 mm
	23,8 Kg - sin ruedas

POWER PULSE 505D																		
	3x400Vac ± 15% @ 50-60Hz						3x230Vac ± 15% @ 50-60Hz											
	30A						30A											
	MIG-MAG			MMA			TIG			MIG-MAG			MMA			TIG		
% _{40°C}	50%	60%	100%	50%	60%	100%	50%	60%	100%	100%	100%	100%	100%	100%	100%			
•I ₂	500A	450A	400A	500A	450A	400A	500A	450A	400A	350A	350A	400A						
I ₂	10A-500A			10A-500A			5A-500A			10A-350A	10A-350A	5A-400A						
U _o /U _r	70V / 19V																	
P _{MAX}	23,7kVA - 22,6kW																	
IP	23																	
	1160 x 670 x 1420mm																	
	KIT 505d PP WF205 4mt H ₂ O - 130,0Kg																	

CU20		
	1 X 400 Vac ± 15 % / 50-60 Hz	1 X 230 Vac ± 15 % / 50-60 Hz
I _{1 MAX}	0.7 A (50 Hz)	1.2 A (50 Hz)
P _{1/LAM}	1650 W	
P _{MAX}	0.37 MPA (50 Hz)-0.47 MPA (60 Hz)	
	4,5L	
IP	23	
	720 X 290 X 235 mm	
	27.4 Kg - con líquido	



WELD THE WORLD

Una realidad industrial sólida cuya producción es el resultado de inversiones importantes en investigación, diseño y experimentación.

Desde 1997, WECO produce y comercializa equipos para la soldadura. La sede legal y operativa, situada en el noreste de Italia, incluye oficinas, área de producción y área de diseño y almacenado, que cubren las exigencias de una amplia red de venta diseminada por todo el territorio nacional e internacional. La amplia gama de soldadoras y la disponibilidad de un amplio almacén de productos permite cumplir con las diferentes exigencias de la clientela en plazos de tiempo breves. La gestión dinámica, una experiencia comprobada de las temáticas comerciales, así como el conocimiento de los problemas de aplicación, hacen que la empresa esté a la vanguardia en su propio sector. WECO significa soluciones que mejoran la productividad, optimizando los tiempos de intervención, minimizando los costes de funcionamiento y garantizando siempre rendimientos elevados en cada condición operativa.

WECO srl

Via S. Antonio 22 - Loc. Belvedere
36056 Tezze sul Brenta
(Vicenza) - Italy
Tel +39 0424 561 943
info@weco.it
www.weco.it