



WELD THE WORLD

Pioneer Pulse 403/503 MSR



Pioneer Pulse 403/503 MSR

MIG/MAG PULSÉ/DOUBLE PULSÉ/SYNERGIC/TIG LIFT/MMA/GOUGEAGE

Pioneer Pulse 403/503 MSR est un poste à souder professionnel à technologie onduleur triphasé avec chariot dévidoir séparé pour le soudage Mig Mag Pulsé, Double Pulsé, Short arc - Spray arc des aciers ordinaires et inoxydables ainsi que de l'aluminium.

Pioneer Pulse 403/503 MSR est un poste MULTIFUNCTION, disponible aussi pour le soudage MMA, TIG LIFT DC et GOUGEAGE. Le facteur de marche élevé permet de travailler dans toute application de l'industrie lourde.



Pioneer Pulse 403/503 MSR

Fonctions Spéciales : Power Root et Power Focus

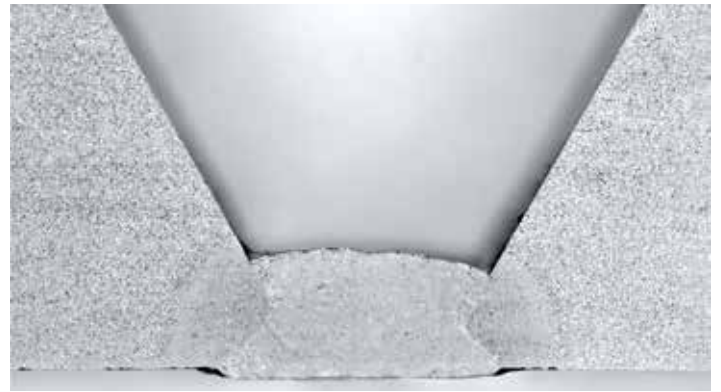
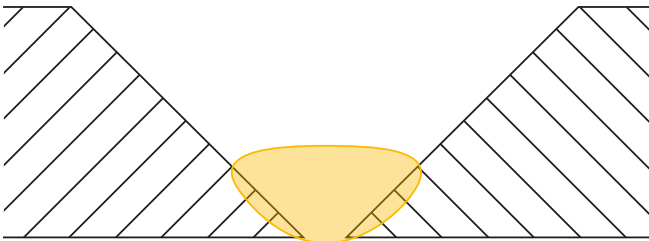


Power Root

La fonction spéciale Power Root est un transfert à arc court contrôlé par une goutte froide qui garantit une très haute qualité des passes de racine.

Caractéristique:

- Optimisation de la première passe
- Qualité du soudage vertical descendante
- Fonctionnalité avant gardiste
- Transfert à froid de la goutte
- Fusion parfaite des fines épaisseurs
- Soudage idéal lors de jeux importants



PG - Butt Weld

S355 - ÉP 3 mm - GAP 1,5 mm

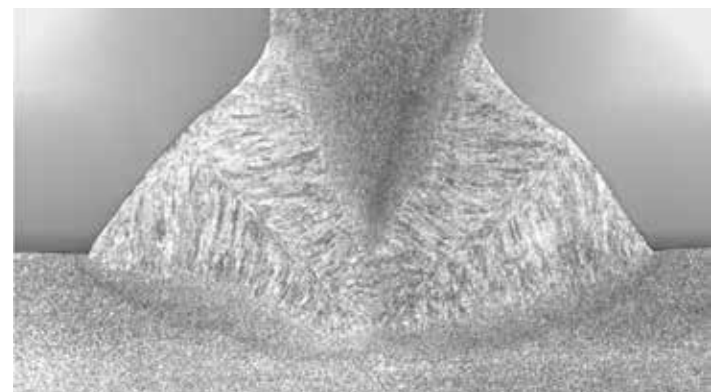
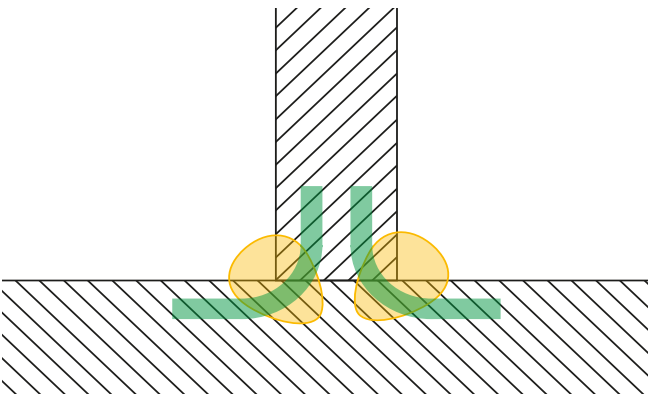


Power Focus

La fonction spéciale Power Focus est conçue pour réduire les coûts de fabrication en réduisant le nombre de passes de remplissage.

Caractéristiques:

- Pénétration plus importante et moins de risque de collage
- Vitesse d'exécution supérieure
- Plus de stabilité de l'arc, même avec de longs stick-out (distances entre la torche et la pièce)
- Réduction de la taille des chanfreins
- Réduction du nombre de passes



PB - Fillet Weld S355

ÉP 8 mm Soudé des deux côtés

Pioneer Pulse 403/503 MSR

Configurations

Pioneer Pulse 403/503 MSR Basic



Pioneer Pulse 403/503 MSR Air



Pioneer Pulse 403/503 MSR avec chariot Trolley L



Pioneer Pulse 403/503 MSR avec chariot Trolley R



Pioneer Pulse 403/503 MSR

Accessoires



Kit roues (Basic)



VP 03



Chariot Trolley L+Kit support pour Trolley L



Trolley R

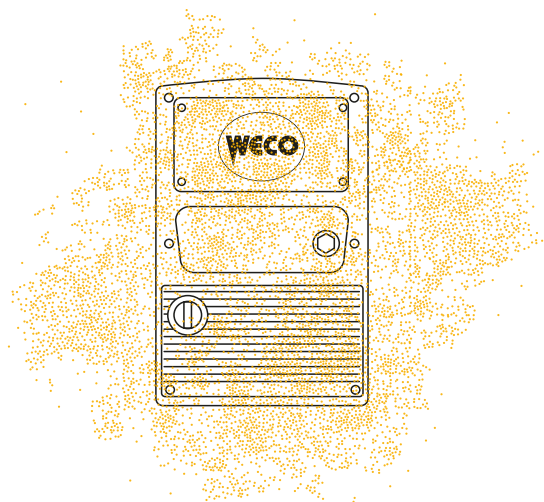


Pioneer Pulse 403/503 MSR

Test

Test anti-poussière

Un premier test très strict pour sécuriser toutes les parties électroniques du générateur. **Pioneer Pulse 403/503 MSR** est entièrement étanche à la poussière.



Test de vibration

Pour assurer la stabilité structurelle du variateur de fréquence et lui permettre de fonctionner dans n'importe quel environnement, même ceux soumis à des vibrations, comme sur les camions, les bateaux ou les autres structures instables. Chaque composant interne de **Pioneer Pulse 403/503 MSR** est parfaitement fixé et insensible aux vibrations.

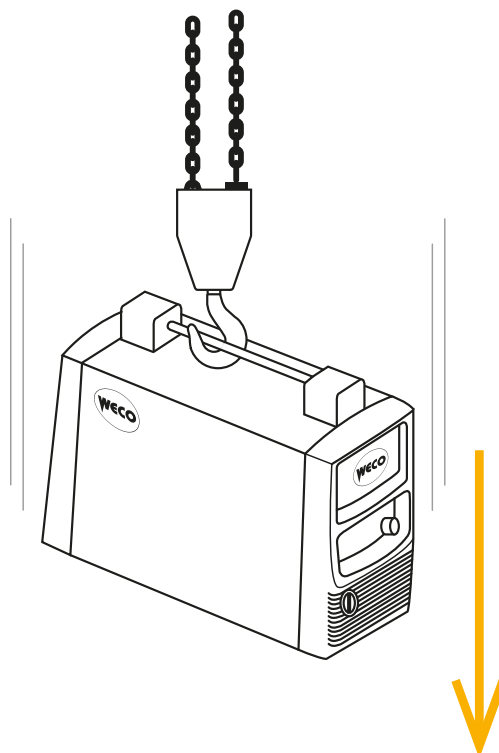


Test de sécurité

Pioneer Pulse 403/503 MSR a passé avec succès tous les tests de sécurité : test IP, test de chute et test de stabilité sur plan incliné. Ainsi, nous garantissons une sécurité maximale dans toutes les conditions de travail.

Test de soudure

Pioneer Pulse 403/503 MSR ne craint rien car il a été testé en soudage pendant plus de **3000 heures**. Ses performances sont garanties sur tous les lieux de travail et dans le monde entier, dans des environnements extrêmes où les températures et les conditions environnementales sont différentes.



Pioneer Pulse 403/503 MSR

Données techniques



WELD THE WORLD

PIONEER PULSE 403 MSR									
	3x400Vac ± 15% @ 50-60Hz								
	T25A								
	MIG-MAG			TIG			MMA		
% _{40°C}	--	65%	100%	--	--	100%	--	65%	100%
I_2	--	400A	370A	--	--	400A	--	400A	370A
% _{25°C}	--	--	100%	--	--	100%	--	--	100%
I_2	--	--	400A	--	--	400A	--	--	400A
I_2	10A-400A			10A- 400A			10A-400A		
U_0	10/62V								
$P_{I\ MAX}$	19,3kVA - 16,4 kW								
IP	23								
	460x990x1370mm								
	110Kg								

WF203	
	42VDC
P_{MAX}	120W
r.p.m	270
	1,5 - 24,0 m/min
	n°4 (ø37 mm - ø19 mm) Fe 0,6 - 1,6 mm Al 0,8 - 3,2 mm FCW 1,0 - 3,2 mm
	200 mm (5 kg) - 300 mm (15 kg)
IP	23
	680 x 280 x 380 mm
	15,8 kg

PIONEER PULSE 503 MSR									
	3x400Vac ± 15% @ 50-60Hz								
	T32A								
	MIG-MAG			TIG			MMA		
% _{40°C}	30%	60%	100%	35%	60%	100%	30%	60%	100%
I_2	500A	430A	400A	500A	450A	420A	500A	430A	400A
% _{25°C}	--	--	100%	--	--	100%	--	--	100%
I_2	--	--	500A	--	--	500A	--	--	500A
I_2	10A-500A			10A- 500A			10A-500A		
U_0	10/62V								
$P_{I\ MAX}$	25,5kVA - 22,3 kW								
IP	23								
	460x990x1370mm								
	110Kg								

CU23	
	1x400Vac ± 15% @ 50-60Hz
	T 1.6 A
$P_{1\ L / MIN}$	0,95kW
$P_{MAX\ L / MIN}$	2.8kW
P_{MAX}	0,32MPa (50HZ) - 0,43MPa (60HZ)
	4.5l
IP	23 S
	720 x 290 x 235 mm
	30,0 kg

Une réalité industrielle solide dans laquelle la production est le résultat d'investissements exigeants dans la recherche, la conception et l'expérimentation.

Depuis 1997, WECO fabrique et commercialise des systèmes de soudage. Le siège principale situé dans le nord-est de l'Italie, comprend des bureaux, une zone de production, une zone de conception et un entrepôt, qui répondent aux besoins d'un vaste réseau de vente réparti sur le territoire national et international. La vaste gamme des postes à souder et la disponibilité d'un vaste stock de produits nous permettent de satisfaire rapidement les différentes demandes des clients. La gestion dynamique, une vaste expérience commerciale, ainsi que la connaissance des problèmes d'application, font que la société soit à la pointe dans son domaine. WECO propose des solutions qui améliorent la productivité, optimisent les temps d'intervention et minimisent les coûts d'exploitation tout en garantissant des performances élevées dans toutes les conditions d'exploitation.



WELD THE WORLD

WECO srl
Via S. Antonio 22 - Loc. Belvedere
36050 Tezze sul Brenta (Vicenza) - Italy
Tel +39 0424 561 943 - fax +39 0424 561 944
www.weco.it

Distributeur