



WELD THE WORLD

# Pioneer Pulse 403/503 MSR



# Pioneer Pulse 403/503 MSR

MIG/MAG IMPULS/DOPPELIMPULS/SYNERGIC/WIG LIFT/FUGENHOBELN

**Pioneer Pulse 403/503 MSR** ist ein professionelles dreiphasiges Inverter-Schweißgerät mit separatem Drahtvorschubkoffer zum Mig-Mag, Puls-Doppelpulsschweißen und Kurz-/Sprühlichtbogenschweißen von verschiedenen Werkstoffen wie Baustahl, Edelstahl und Aluminium.

**Pioneer Pulse 403/503 MSR** verfügt außerdem von den folgenden Verfahren: E-Hand, WIG mit Kontaktzündung und Lichtbong mit Druckluftfugenhobeln, d.h. das Gerät ist eigentlich Multifunktion. Die hochwertige Einschaltdauer ermöglicht ununterbrochenes Arbeiten auch bei Anwendungen, die hohe Arbeitszyklen erfordern.



# Pioneer Pulse 403/503 MSR

Sonderlichtbogen : Power Root und Power Focus

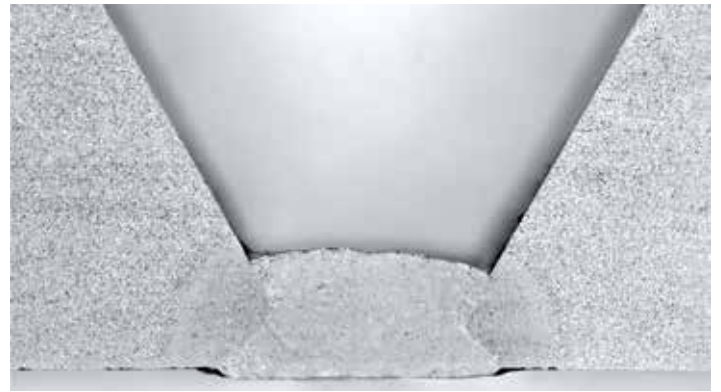
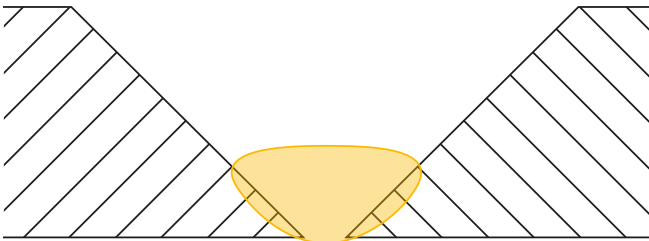


## Power Root

Die Sonderfunktion Power Root ist ein gesteuertes Kurzlichtbogen-Verfahren mit „kaltem“ Tropfentransfer. Sie gewährleistet höchste Qualität bei den Wurzellagen.

## Eigenschaften:

- Optimierung der ersten Lage
- Erhöhte Qualität der Fallnahtschweißung
- optimale Handhabung
- „Kalter“ Tropfentransfer
- Perfekte Verbindung von dünnsten Blechen
- Ideal zum Überbrücken breiter Luftspalte



## PG - Stumpfnah

S355 - 3 mm - 1,5 mm Spalt

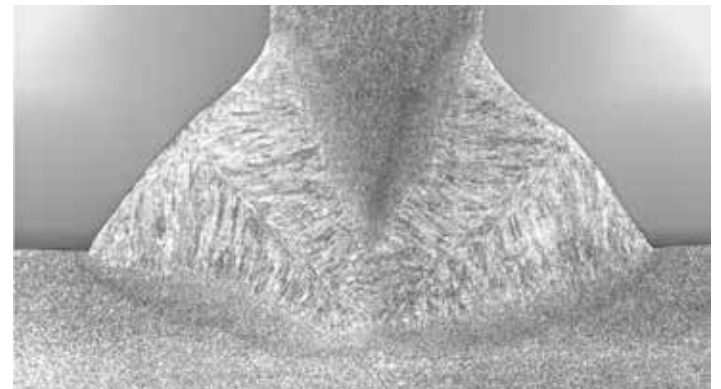
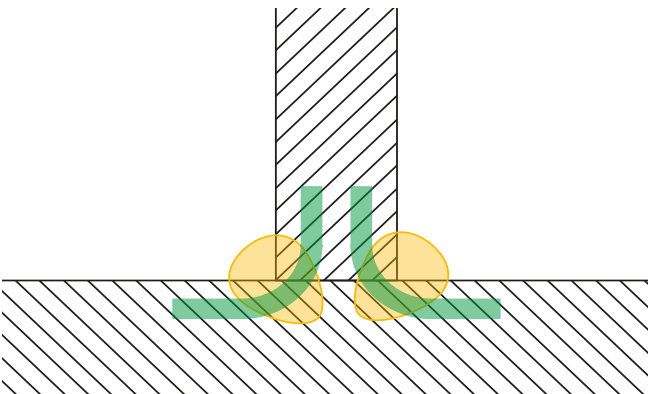


## Power Focus

Die Sonderfunktion Power Focus wurde zur Verringerung der Fertigungskosten durch Reduzierung des Gesamtvolumens der Schweißnähte entwickelt.

## Eigenschaften:

- Verbessertes Einbrandverhalten und geringere Gefahr des Festklebens
- Höhere Schweißgeschwindigkeit
- Größere Lichtbogenstabilität auch bei langen freien Drahtenden (Stickout)
- Erhöhte Effizienz bei der Nahtgestaltung (Verringerung des Öffnungswinkels)
- Verringerung des zu füllenden Fugenvolumens



## PB - Kehlnahtschweißen

S355 - 8 mm Beidseitige Schweißung

# Pioneer Pulse 403/503 MSR

Ausführungsvarianten

Pioneer Pulse 403/503 MSR Basic



Pioneer Pulse 403/503 MSR Air



Pioneer Pulse 403/503 MSR mit Trolley L



Pioneer Pulse 403/503 MSR mit Trolley R





# Pioneer Pulse 403/503 MSR

Zubehör



Pioneer Pulse Räderbausatz + Zubehöre (Basic)



VP03



Trolley L + WF-Aufnahme kit



Trolley R

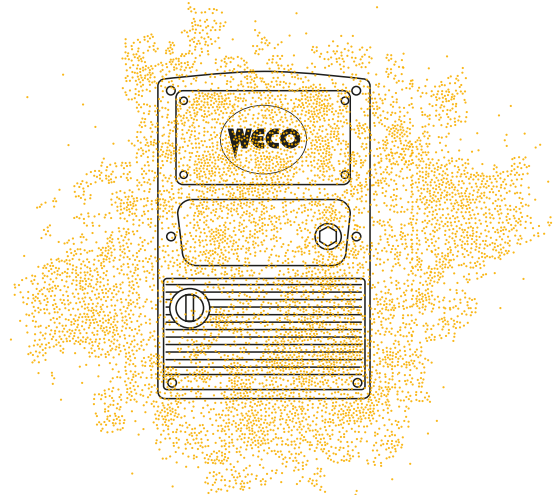


# Pioneer Pulse 403/503 MSR

## Tests

### Staubtest

Der Staubtest ist ein erster, sehr strenger Test zum Schutz der elektronischen Bauteile und dient dem Schutz der Stromquelle. Die **Pioneer Pulse 403/503 MSR** ist vollständig vor dem Eintritt von Staub geschützt, der beim Schleifen oder anderen Arbeiten entsteht und eine Störung der elektronischen Komponenten verursachen könnte.



### Vibrationstest

Der Vibrationstest dient der Gewährleistung der strukturellen Stabilität des Inverters und bietet die Möglichkeit, in jeder Umgebung arbeiten zu können. Auch an Orten, die Vibrationen ausgesetzt sind, wie z.B. auf LKWs, Schiffen oder anderen instabilen Umgebungen. Jedes Bauteil im Inneren der **Pioneer Pulse 403/503 MSR** ist sicher befestigt und vor Vibrationen geschützt.

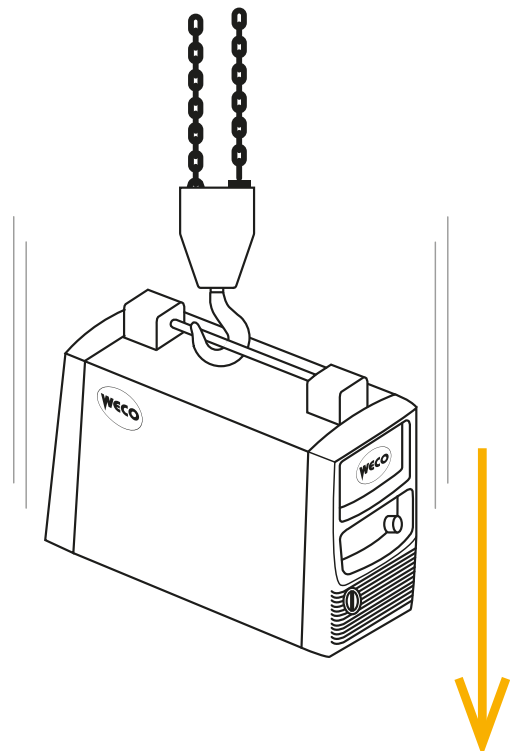


### Sicherheitstest

Die **Pioneer Pulse 403/503 MSR** hat sämtliche Sicherheitstests mit Bestnoten bestanden: IP-Test, Falltest und Stabilitätstest auf geneigter Fläche. Damit garantieren wir Ihnen gute Sicherheit unter allen Arbeitsbedingungen.

### Schweißtest

Die **Pioneer Pulse 403/503 MSR** scheut keinen Vergleich, denn Sie wurde in mehr als 3000 Betriebsstunden geprüft. Ihre Leistungen sind in jeder Arbeitsumgebung garantiert. Auch weltweit und bei extremen Bedingungen.



# Pioneer Pulse 403/503 MSR

Technische Daten



WELD THE WORLD

PIONEER PULSE 403 MSR									
	3x400Vac ± 15% @ 50-60Hz								
	T25A								
	MIG-MAG			TIG			MMA		
% <sub>40°C</sub>	--	65%	100%	--	--	100%	--	65%	100%
$\cdot I_2$	--	400A	370A	--	--	400A	--	400A	370A
% <sub>25°C</sub>	--	--	100%	--	--	100%	--	--	100%
$\cdot I_2$	--	--	400A	--	--	400A	--	--	400A
$I_2$	10A-400A			10A- 400A			10A-400A		
$U_0$	10/62V								
$P_{I\ MAX}$	19,3kVA - 16,4 kW								
IP	23								
	460x990x1370mm								
	110Kg								

WF203	
	42VDC
$P_{MAX}$	120W
r.p.m	270
	1,5 - 24,0 m/min
	n°4 (ø37 mm - ø19 mm) Fe 0,6 - 1,6 mm Al 0,8 - 3,2 mm FCW 1,0 - 3,2 mm
	200 mm (5 kg) - 300 mm (15 kg)
IP	23
	680 x 280 x 380 mm
	15,8 kg

PIONEER PULSE 503 MSR									
	3x400Vac ± 15% @ 50-60Hz								
	T32A								
	MIG-MAG			TIG			MMA		
% <sub>40°C</sub>	30%	60%	100%	35%	60%	100%	30%	60%	100%
$\cdot I_2$	500A	430A	400A	500A	450A	420A	500A	430A	400A
% <sub>25°C</sub>	--	--	100%	--	--	100%	--	--	100%
$\cdot I_2$	--	--	500A	--	--	500A	--	--	500A
$I_2$	10A-500A			10A- 500A			10A-500A		
$U_0$	10/62V								
$P_{I\ MAX}$	25,5kVA - 22,3 kW								
IP	23								
	460x990x1370mm								
	110Kg								

CU23	
	1x400Vac ± 15% @ 50-60Hz
	T 1.6 A
$P_{1\ L / MIN}$	0,95kW
$P_{MAX\ L / MIN}$	2.8kW
$P_{MAX}$	0,32MPA (50HZ) - 0,43MPA (60HZ)
	4.5l
IP	23 S
	720 x 290 x 235 mm
	30,0 kg

**Ein solides familiengeführtes  
Industrieunternehmen, welches stetig in  
die Entwicklung und in den Ausbau Ihrer  
Produktionsstätten investiert.**

Seit 1997 fertigt und vertreibt WECO  
Schweißanlagen. Am Betriebssitz im Nordosten  
Italiens sind Büros, Fertigung, Planungsabteilung  
und Lager zusammengefasst, die ein breites  
Vertriebsnetz im In- und Ausland bedienen. Die  
umfassende Palette an Schweißgeräten und ein  
gut sortiertes Produktlager ermöglichen es, den  
unterschiedlichen Nachfragen der Kunden  
kurzfristig gerecht zu werden. Die dynamische  
Leitung, bewiesene Handelskompetenz und  
das Wissen um die verschiedenen  
Anwendungsproblematiken, machen das  
Unternehmen zu einem der führenden  
Anbieter der Branche. WECO steht für Lösungen,  
welche die Produktivität und Wirtschaftlichkeit  
erhöhen, dabei die Betriebskosten auf ein  
Minimum reduzieren und Höchstleistungen unter  
allen Arbeitsbedingungen garantieren.



**WELD THE WORLD**

WECO srl  
Via S. Antonio 22 - Loc. Belvedere  
36050 Tezze sul Brenta (Vicenza) - Italy  
Tel +39 0424 561 943 - fax +39 0424 561 944  
www.weco.it

Fachhändler

**Rev. 02/2020**

Weco Kataloge sind indikativ. Wir behalten uns das Recht vor, Spezifikationen für jedes Produkt ohne vorherige Ankündigung zu ändern.