



WELD THE WORLD

Pioneer 403/503 MSR

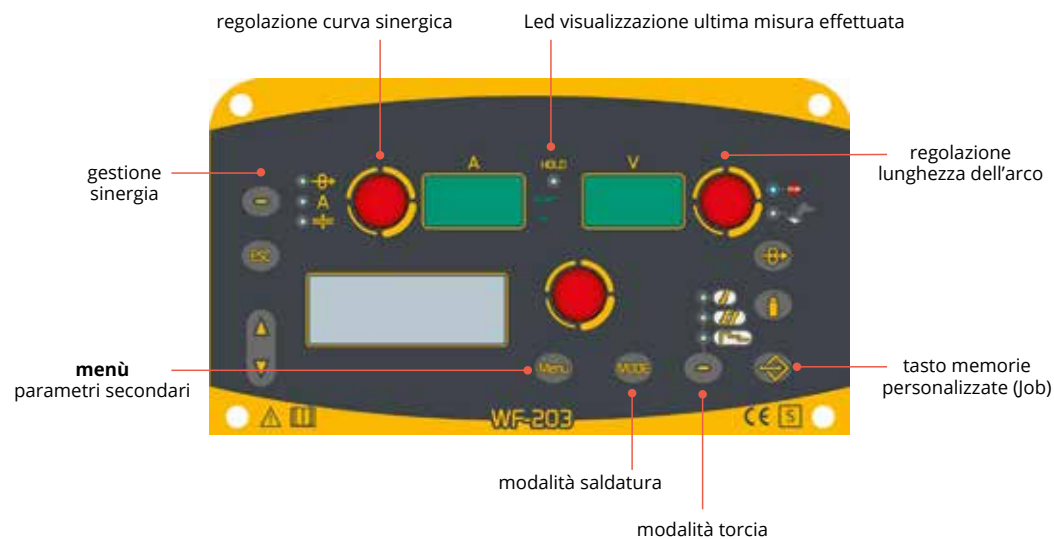


Pioneer 403/503 MSR

/MIG MAG Synergic



Pioneer 403 MSR/ Pioneer 503 MSR è una saldatrice professionale ad inverter trifase con carrello trainafile separato per la saldatura in modalità Short arc – Spray arc di materiali come acciaio al carbonio, acciaio inox e alluminio. **Pioneer 403 MSR** e **Pioneer 503 MSR** dispongono inoltre dei processi MMA, TIG-LIFT DC e ARC-AIR che rendono questi modelli dei veri e propri multifunzione. L'elevato duty cycle consente di lavorare senza sosta in qualsiasi applicazione di industria pesante. La funzione speciale **Power Focus** consente: maggiore penetrazione e minore rischio di incollature, maggiore stabilità dell'arco anche con stick-out lunghi e minori costi di preparazione dei giunti. La funzione speciale **Power Root** consente di: ottimizzare la prima passata su cianfrini, agevolare l'unione di lamiera con accoppiamento non ottimale. Il trasferimento freddo della goccia facilita l'unione di lamiera sottili.





Power Focus

La funzione speciale Power Focus è progettata per ridurre i costi globali di saldatura riducendo il volume complessivo dei giunti da saldare.

Caratteristiche Power Focus

- maggiore penetrazione e minore rischio di incollature
- maggiore velocità di esecuzione
- maggiore stabilità dell'arco anche con stick-out lunghi
- minori costi di preparazione dei giunti
- riduzione dei volumi dei cianfrini da riempire



Power Root

La funzione speciale Power Root è un trasferimento short arc controllato a goccia fredda che garantisce una qualità molto elevata nelle passate di radice.

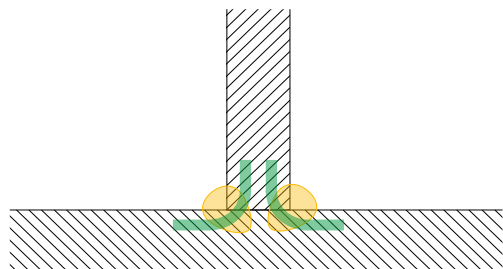
Caratteristiche Power Root

- ottimizzazione della prima passata
- qualità della saldatura in verticale discendente
- ottima operatività
- trasferimento freddo della goccia
- perfetta unione di lamiere sottili
- ideale per la saldatura di giunti con gap elevati

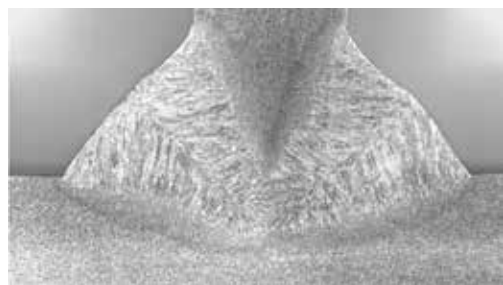
PB - Fillet Weld

S355 - SP 8 mm

Saldato da entrambi i lati

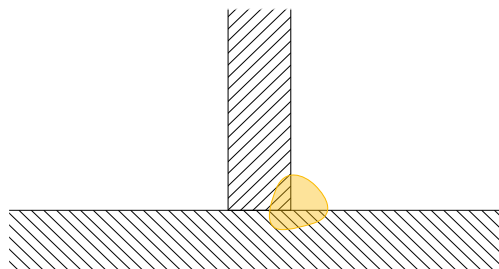


L'aumento delle linee di forza aumenta la sezione resistente

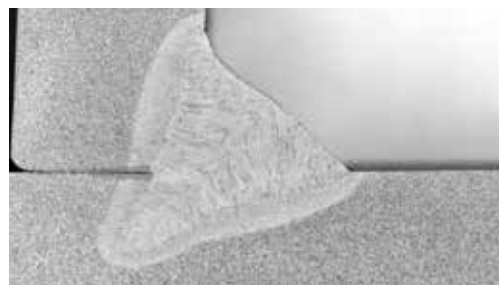


PB - Fillet Weld

S355 - SP 10 mm - Efficace 8 mm

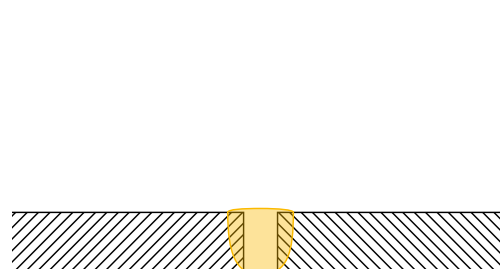


Sezione di cordone efficace 8 mm



PG - Butt Weld

S355 - SP 3 mm - GAP 1,5 mm



Fronte

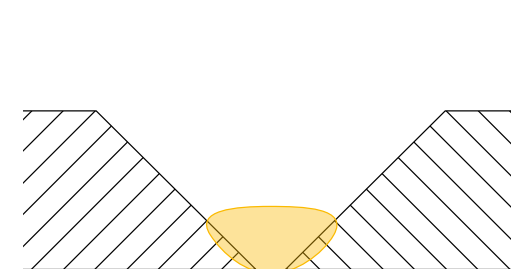
Retro

Applicazione su lamiere a lembi aperti



PG - Butt Weld

S355 - SP 10 mm - GAP 4 mm - angolo 30°



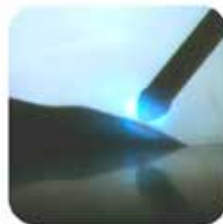
Macrografia del giunto





Taglio filo

Il taglio netto del filo a fine saldatura evita la formazione della pallina sulla punta rendendo perfetto l'innescò successivo.



Stabilità dell'arco

Il controllo offerto dalla tecnologia **HAC** permette di bilanciare immediatamente la fusione. Si ha così una riduzione quasi totale di proiezioni nella fase iniziale della saldatura ed il cordone di saldatura è regolare dall'inizio alla fine.



Innesco dell'arco

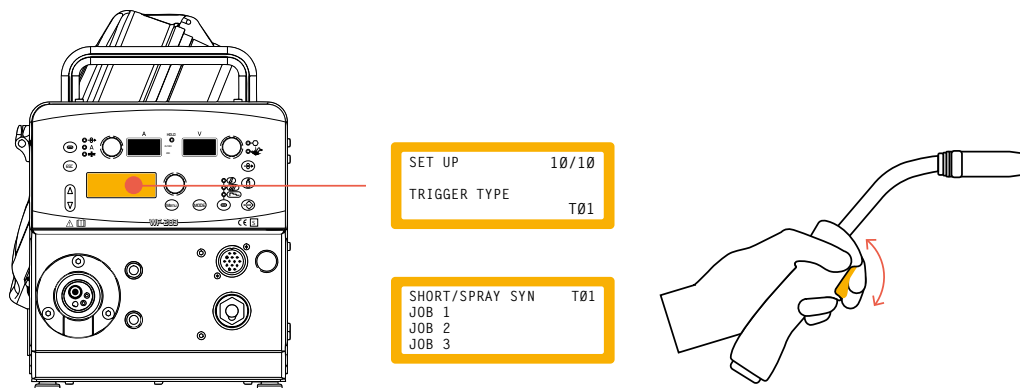
Il nuovo sistema di partenza controllato dalla tecnologia **Hybrid Arc Control** permette inneschi sempre ottimali, evitando scoppi iniziali e riducendo al minimo la formazione di spruzzi. Tutto questo in qualsiasi condizione di utilizzo.

Funzionalità accessorie

Selezione di job

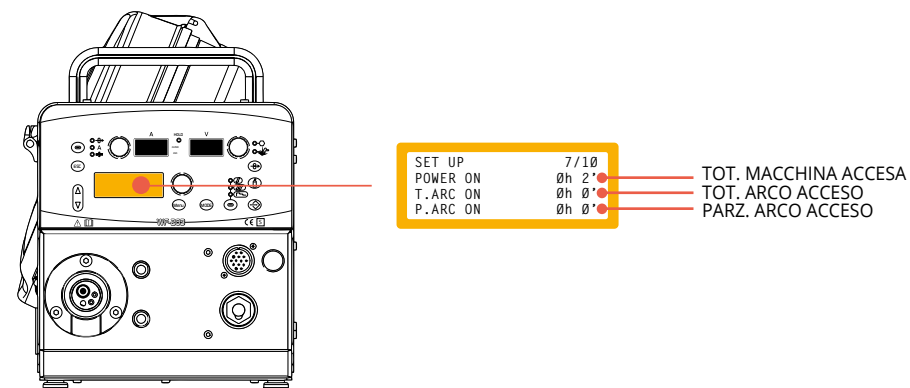
Cambio sequenziale dei Job salvati direttamente dal pulsante torcia.

- Si può cambiare il processo di saldatura
- Si può cambiare Job Senza interrompere la saldatura



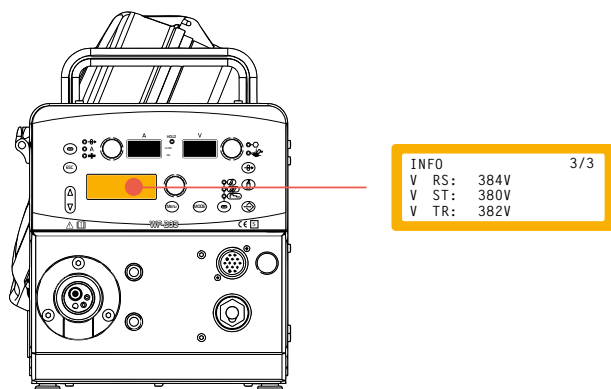
Contatori interni

- Visibilità vita della macchina
- Contatore del parziale di arco acceso. Utile per il calcolo costi della saldatura



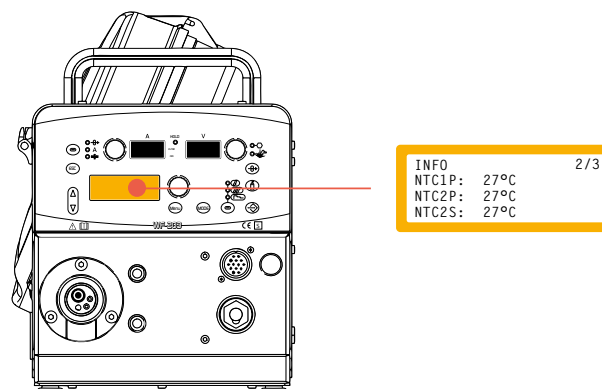
Controllo valore tensione d'ingresso

Utile per verificare la corretta alimentazione proveniente dalla rete



Controllo temperature interne del generatore

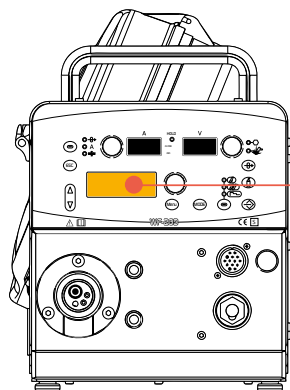
Controllo in tempo reale delle temperature delle protezioni termiche del generatore utile per capire se il generatore sta funzionando correttamente o se ha bisogno di una pulizia generale.



Multifunzione

MMA

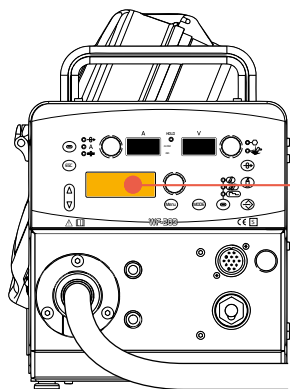
In MMA è possibile saldare direttamente da carrello trainafilo WF 203. È possibile regolare l'hot start e l'arc force per l'ottimizzazione l'innesco dell'arco e la corretta fusione dell'elettrodo. È inoltre presente la modalità di sicurezza VRD.



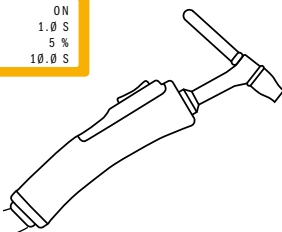
MMA WELDING	ON
VRD MMA	50 %
HOT START	30 %
ARC FORCE	

TIG

In TIG è possibile saldare direttamente da carrello trainafilo WF 203. È possibile regolare la rampa di discesa della corrente, la corrente finale e il post gas. Attraverso la torcia TIG con attacco centralizzato, tramite il pulsante torcia si gestisce la fuoriuscita del gas e l'erogazione della corrente.



TIG WELDING	ON
RAMPA DISCESA	1.0 S
I FINALE	5 %
POST GAS	10.0 S



Arc Air

Con Pioneer 403/503 MSR si può scriccare agevolmente con elettrodi di carbone/grafite da 6mm (Pioneer 403MSR) e 8mm (Pioneer 503MSR). Si può collegare la torcia per scricatura sia sul generatore che sul carrello traina filo WF203.



Test in polvere

Un primo test, severissimo, per mettere in sicurezza tutte le parti elettroniche del generatore. **Pioneer 403/503 MSR** è interamente isolato dall'ingresso di polvere proveniente da molatura o altro, che possano causare un malfunzionamento nei componenti elettronici

Test vibrazione

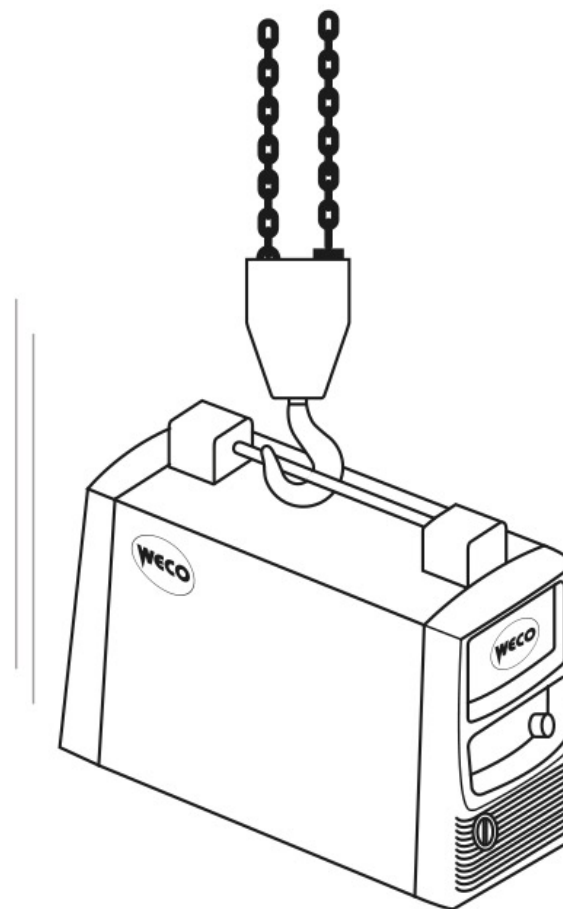
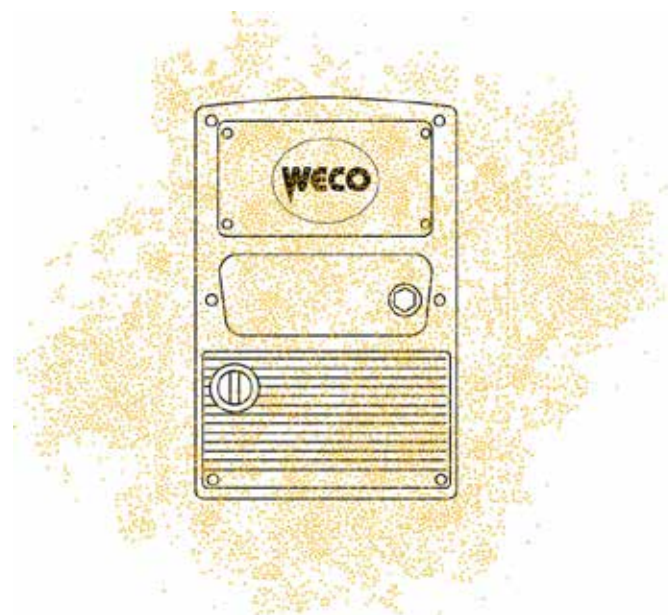
Per assicurare la stabilità strutturale dell'inverter e permettere di lavorare in qualsiasi ambiente, anche in quelli soggetti a vibrazioni, come a bordo di camion, navi o altre strutture instabili. Ogni componente interno di **Pioneer 403/503 MSR** è perfettamente fissato ed immune dalle vibrazioni.

Test di sicurezza

Pioneer 403/503 MSR ha superato brillantemente tutti i test di sicurezza: test IP, test di caduta e test di stabilità su piano inclinato. Ti garantiamo così la massima sicurezza in ogni condizione di lavoro.

Test di saldatura

Pioneer 403/503 MSR non teme nulla perché è stata testata in saldatura per più di **3000 ore**. Le sue prestazioni sono garantite in qualsiasi luogo di lavoro ed in ogni parte del mondo, in ambienti estremi con temperature e condizioni ambientali diverse.



Configurazioni

Pioneer 403/503 MSR Basic



Pioneer 403/503 MSR Air



Pioneer 403/503 MSR con accessori



Pioneer 403/503 MSR con Trolley L



**Kit ruote e supporti
(Basic)**



Kit Maniglia



Trolley L + Kit supporto Trolley



KIT ruote WF203



Kit Supporto cavi



VP 03 (vano porta oggetti)



TECNOLOGIA		PROCESSI DI SALDATURA			
FUNZIONI SPECIALI					
POWER FOCUS				POWER ROOT	
MATERIALI SALDABILI					
ACCIAIO	ACCIAIO INOX	ALLUMINIO			
CAMPI DI APPLICAZIONE					
SALDATURA TUBAZIONI	INDUSTRIA PESANTE	CANTIERISTICA NAVALE			

PLUS		
	SOLIDITÀ STRUTTURALE	
La solidità strutturale di Pioneer 403/503 MSR assicura ottime performance anche con significative sollecitazioni esterne.		Le robuste ruote di Pioneer 403/503 MSR assicurano una facile trasportabilità nel tempo.
		La facilità di pulizia di Pioneer 403/503 MSR accorcia i tempi e i costi per la manutenzione.
ACCESSORI		
KIT PUSH PULL	UPGRADING SOFTWARE DELL'INTERA MACCHINA	TORCIA MIG DIGIMANAGER

PIONEER 403 MSR

	3x400Vac ± 15% @ 50-60Hz								
	T25A								
	MIG-MAG			TIG			MMA		
% _{0 40°C}	--	65%	100%	--	--	100%	--	65%	100%
▷I ₂	--	400A	370A	--	--	400A	--	400A	370A
% _{0 25°C}	--	--	100%	--	--	100%	--	--	100%
▷I ₂	--	--	400A	--	--	400A	--	--	400A
I ₂	20A-400A			10A- 400A			10A-400A		
U ₀	10/62V								
P _{I MAX}	19,3kVA - 16,4 kW								
IP	23								
	460x990x1370mm								
	110Kg								

PIONEER 503 MSR

	3x400Vac ± 15% @ 50-60Hz								
	T32A								
	MIG-MAG			TIG			MMA		
% _{0 40°C}	30%	60%	100%	35%	60%	100%	30%	60%	100%
▷I ₂	500A	430A	400A	500A	450A	420A	500A	430A	400A
% _{0 25°C}	--	--	100%	--	--	100%	--	--	100%
▷I ₂	--	--	500A	--	--	500A	--	--	500A
I ₂	20A-400A			10A- 400A			10A-500A		
U ₀	10/62V								
P _{I MAX}	25,5kVA - 22,3 kW								
IP	23								
	460x990x1370 mm								
	110Kg								

WF203

	42VDC
P _{MAX}	120W
r.p.m	270
	1,5 - 24,0 m/min
	n°4 (ø37 mm - ø19 mm) Fe 0,6 - 1,6 mm Al 0,8 - 3,2 mm FCW 1,0 - 3,2 mm
	200 mm (5 kg) - 300 mm (15 kg)
IP	23
	680 x 280 x 380 mm
	15,8 kg

CU23

	1x400Vac ± 15% @ 50-60Hz
	T 1.6 A
P _{I L / MIN}	0,95kW
P _{MAX L / MIN}	2.8kW
P _{MAX}	0,32MPA (50HZ) - 0,43MPA (60HZ)
	4.5l
IP	23 S
	720 x 290 x 235 mm
	30,0 kg



WELD THE WORLD

Una solida realtà industriale in cui la produzione è il risultato di impegnativi investimenti di ricerca, progettazione e sperimentazione.

Dal 1997 WECO produce e commercializza impianti per la saldatura. La sede legale ed operativa, situata nel norddest d'Italia, comprende uffici, area produzione, area progettazione e magazzino, e copre le esigenze di una vasta rete di vendita sparsa su tutto il territorio nazionale ed internazionale. La disponibilità in stock di una vasta gamma di prodotti unita all'ampia offerta di saldatrici a catalogo permette di soddisfare le diverse richieste della clientela in tempi brevi. La gestione dinamica, una comprovata esperienza commerciale unita alla conoscenza delle problematiche applicative, fanno sì che l'azienda sia all'avanguardia nel proprio settore. WECO offre soluzioni che migliorano la produttività, ottimizzano i tempi di intervento, minimizzano i costi di esercizio garantendo sempre elevate performances in ogni condizione operativa.

WECO srl
Corso Noblesville n.8,
35013, Cittadella, (Padova) Italy
+39 049 7301120
www.weco.it

02/2020

Weco's catalogs are indicative; we reserve the right to change the specification and prices of any product without prior notice.