



WELD THE WORLD

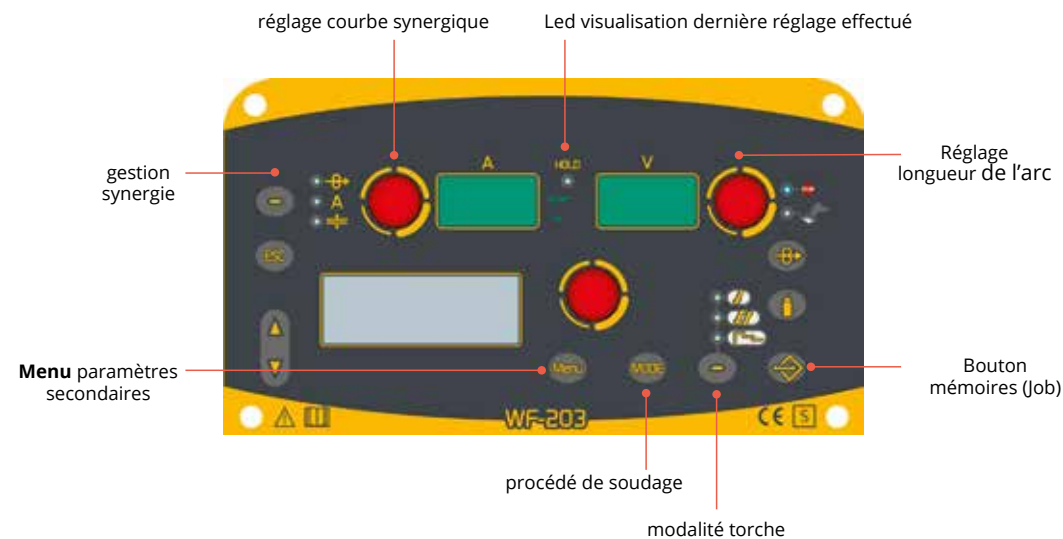
# Pioneer 403/503 MSR



# Pioneer 403/503 MSR

# /MIG MAG Synergic

**Pioneer 403 MSR/ Pioneer 503 MSR** est un poste à souder professionnel à technologie onduleur triphasé avec chariot dévidoir séparé pour le soudage Short Arc-Spray Arc des aciers ordinaires et inoxydables ainsi que de l'aluminium. **Pioneer 403 MSR e Pioneer 503 MSR** est disponible aussi pour le soudage MMA, TIG-LIFT DC e ARC-AIR. Le facteur de marche élevé permet de travailler dans toute application de l'industrie lourde. La fonction spéciale **Power Focus** permet: pénétration plus importante et moins de risque de collage, plus de stabilité de l'arc même avec de longs stick-out, moins de coûts de préparation des joints. La fonction spéciale **Power Root** permet d'optimiser la première passe, le Transfert à froid de la goutte, la Fusion parfaite des fines épaisseurs et le soudage idéal lors de jeux importants.





## Power Focus

La fonction spéciale Power Focus est conçue pour réduire les coûts de fabrication en réduisant le nombre de passes de remplissage.

## Caractéristiques Power Focus

- Pénétration plus importante et moins de risque de collage
- Vitesse d'exécution supérieure
- Plus de stabilité de l'arc, même avec de longs stick-out (distances entre la torche et la pièce)
- Réduction de la taille des chanfreins
- Réduction du nombre de passes



## Power Root

La fonction spéciale Power Root est un transfert à arc court contrôlé par une goutte froide qui garantit une très haute qualité des passes de racine.

## Caractéristiques Power Root

- Optimisation de la première passe
- Qualité du soudage vertical descendante
- Fonctionnalité avant gardiste
- Transfert à froid de la goutte
- Fusion parfaite des fines épaisseurs
- Soudage idéal lors de jeux importants

## PB - Fillet Weld

S355 - ÉP 8 mm

Soudé des deux côtés

## PB - Fillet Weld

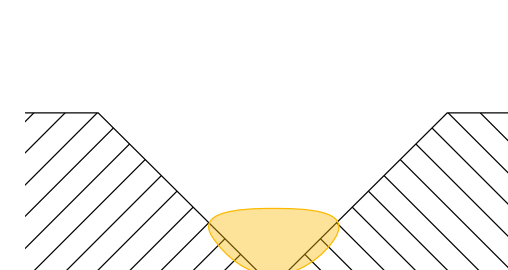
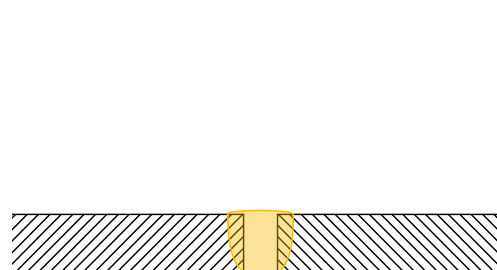
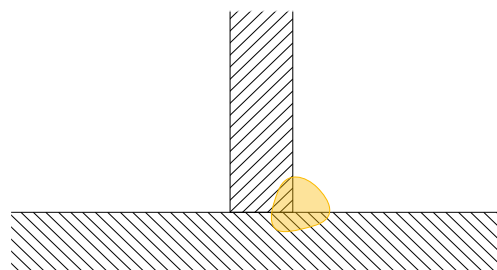
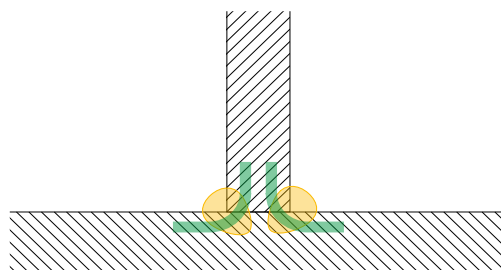
S355 - ÉP 10 mm

## PG - Butt Weld

S355 - ÉP 3 mm - GAP 1,5 mm

## PG - Butt Weld

S355 - ÉP 10 mm - GAP 4 mm - angle 30°



L'augmentation de la pénétration améliore la résistance

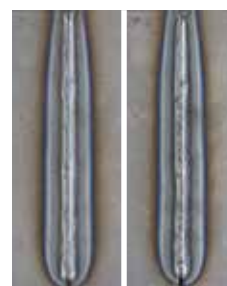
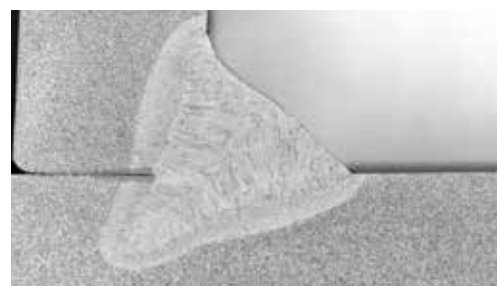
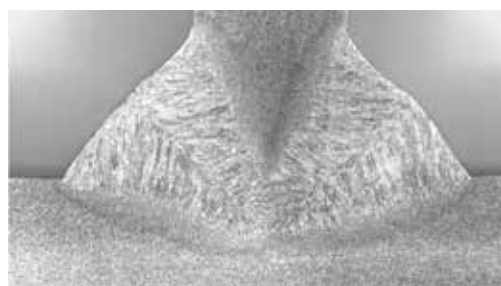
Apothème de 8 mm

Avant

Arrière

Application sur tôles avec bords ouverts

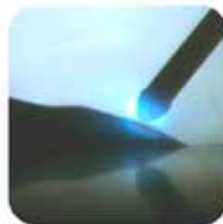
Radiographie du Joint de Soudage





### Fil-Net

L'arrêt instantané de l'arc en fin de soudage évite la formation de la boule sur la pointe ce qui facilite le réamorçage.



### Stabilisation de l'arc

Le contrôle de la technologie **HAC** permet une stabilité immédiate du bain de fusion. Il en résulte une absence quasi-totale des projections à l'amorçage ainsi que durant tout le cycle de soudage.



### Amorçage de l'arc

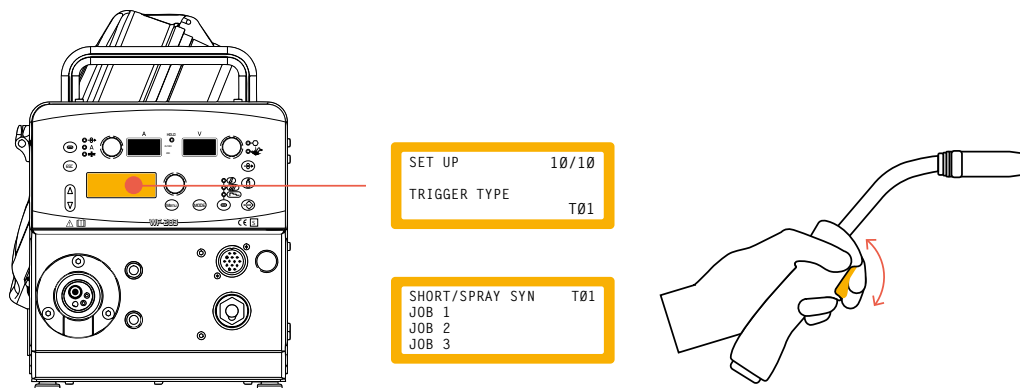
Le nouveau système de démarrage contrôlé par la technologie **Hybrid Arc Control** permet de bons amorçages en évitant les projections au démarrage et en réduisant au minimum la formation de grattons dans toutes les positions

# Caractéristiques supplémentaires

## Sélection des Job

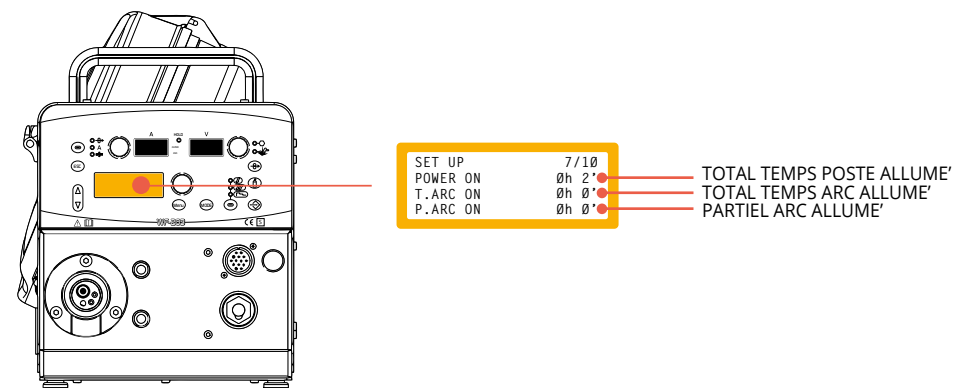
Changement séquentiel des job sauvegardés directement par le bouton de la torche.

- Vous pouvez changer le procédé de soudage
- On peut changer de job sans interrompre le soudage



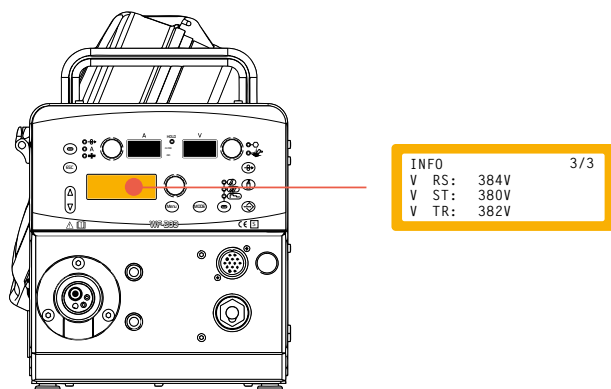
## Compteurs internes

- Visibilité de la vie de la machine
- Compteur du temps partiel de soudure. Utile pour calculer les coûts de soudage



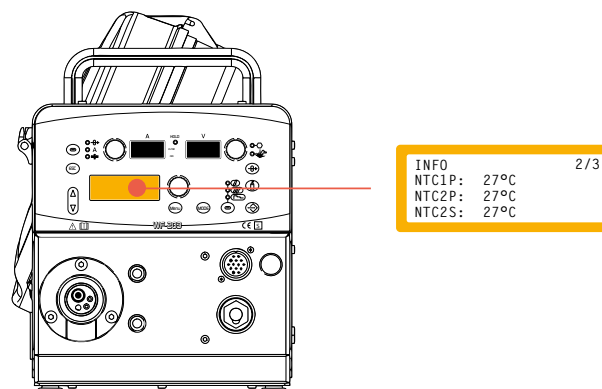
## Contrôle de la valeur de la tension d'entrée

C'est utile pour vérifier l'alimentation provenant du réseau



## Contrôle des températures internes du générateur

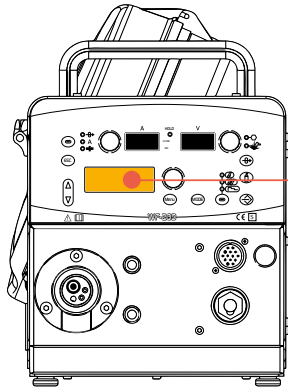
Le contrôle en temps réel des températures des protections thermiques du générateur est utile pour comprendre si le générateur fonctionne correctement ou s'il lui faut un nettoyage général.



# Multifunction

## MMA

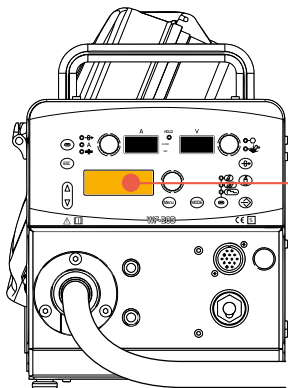
En mode MMA, il est possible de souder directement à partir du chariot dévidoir WF 203. Il est possible de régler l'hot start et l'arc force pour optimiser l'amorçage de l'arc et la fusion de l'électrode. C'est aussi présente la fonction de sécurité VRD.



MMA WELDING	ON
VRD MMA	50 %
HOT START	30 %
ARC FORCE	

## TIG

En modalité TIG DC Lift, il est possible de souder directement à partir du chariot dévidoir WF 203. Il est possible de régler la rampe de descente du courant, le courant final et le post gaz. Grâce à la torche TIG avec connexion centralisée, par le bouton de la torche il est possible de gérer le débit de gaz et l'alimentation de courant.



TIG WELDING	ON
RAMPA DESCENTE	1.0 S
COURANT FINAL	5 %
POST GAS	10.0 S

## Arc Air

Avec le poste Pioneer 403/503 MSR, il est facile de faire le gougeage avec des électrodes en carbone / graphite de 6 mm (pour Pioneer 403MSR) et de 8 mm (pour Pioneer 503MSR). Vous pouvez branche la torche de gougeage soit au générateur et soit au chariot dévidoir WF203.



## Test anti-poussière

Un premier test très strict pour sécuriser toutes les parties électroniques du générateur. **Pioneer 403/503 MSR** est entièrement étanche à la poussière.

## Test de vibration

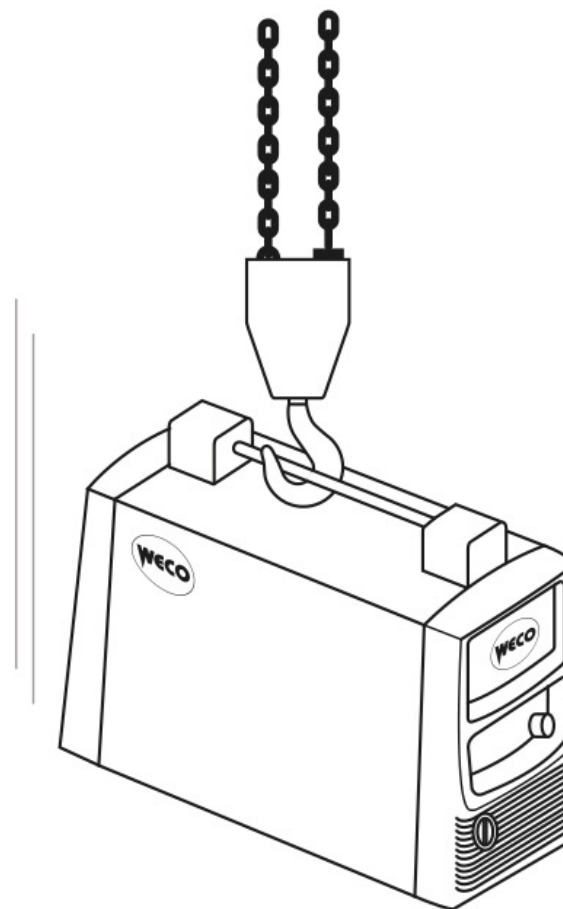
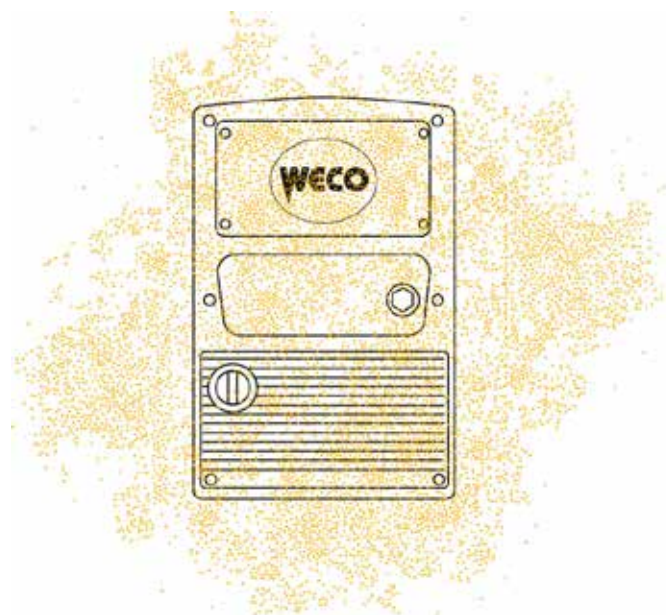
Pour assurer la stabilité structurelle du variateur de fréquence et lui permettre de fonctionner dans n'importe quel environnement, même ceux soumis à des vibrations, comme sur les camions, les bateaux ou les autres structures instables. Chaque composant interne de **Pioneer 403/503 MSR** est parfaitement fixé et insensible aux vibrations.

## Test de sécurité

**Pioneer 403/503 MSR** a passé avec succès tous les tests de sécurité : test IP, test de chute et test de stabilité sur plan incliné. Ainsi, nous garantissons une sécurité maximale dans toutes les conditions de travail.

## Test de soudure

**Pioneer 403/503 MSR** ne craint rien car il a été testé en soudage pendant plus de **3000 heures**. Ses performances sont garanties sur tous les lieux de travail et dans le monde entier, dans des environnements extrêmes où les températures et les conditions environnementales sont différentes.



# Configurations

Pioneer 403/503 MSR Basic



Pioneer 403/503 MSR Air



Pioneer 403/503 MSR avec accessoires sur demandes



Pioneer 403/503 MSR avec chariot Trolley L





Kit roues (Basic)



Kit Poignée



Chariot Trolley L  
+Kit support pour Trolley L



Kit roues dévidoir WF 203



Kit Enrouleur De Câble



VP 03



TECHNOLOGIE		PROCÉDÉS DE SOUDAGE			
FONCTIONS SPÉCIALES					
POWER FOCUS			POWER ROOT		
MATÉRIAUX SOUDABLES					
ACIER	INOX	ALUMINIUM			
DOMAINES D'APPLICATION					
TUYAUTERIES	USINES ET CHARPENTERIE LOURDE	CONSTRUCTION NAVALE ET CIVILES			

PLUS		
<b>SOLIDITÉ STRUCTURELLE</b>	<b>ROUES ROBUSTES</b>	<b>NETTOYAGE FACILE</b>
La solidité du <b>Pioneer 403/503MSR</b> assure de très bonnes performances même avec sollicitations externes significatives	Les robustes Roues du <b>Pioneer 403/503MSR</b> assurent une portabilité facile	Un nettoyage très facile su poste <b>Pioneer 403/503MSR</b> raccourcit le temps et les coûts de maintenance
ACCESSOIRES		
<b>KIT PUSH PULL</b>	<b>MIS-À-JOUR LOGICIEL</b>	<b>TORCIA MIG DIGIMANAGER</b>

## PIONEER 403 MSR

	3x400Vac ± 15% @ 50-60Hz								
	T25A								
	MIG-MAG			TIG			MMA		
% <sub>40°C</sub>	--	65%	100%	--	--	100%	--	65%	100%
•I <sub>2</sub>	--	400A	370A	--	--	400A	--	400A	370A
% <sub>25°C</sub>	--	--	100%	--	--	100%	--	--	100%
•I <sub>2</sub>	--	--	400A	--	--	400A	--	--	400A
I <sub>2</sub>	20A-400A			10A- 400A			10A-400A		
U <sub>0</sub>	10/62V								
P <sub>I MAX</sub>	19,3kVA - 16,4 kW								
IP	23								
	460x990x1370mm								
	110Kg								

## PIONEER 503 MSR

	3x400Vac ± 15% @ 50-60Hz								
	T32A								
	MIG-MAG			TIG			MMA		
% <sub>40°C</sub>	30%	60%	100%	35%	60%	100%	30%	60%	100%
•I <sub>2</sub>	500A	430A	400A	500A	450A	420A	500A	430A	400A
% <sub>25°C</sub>	--	--	100%	--	--	100%	--	--	100%
•I <sub>2</sub>	--	--	500A	--	--	500A	--	--	500A
I <sub>2</sub>	20A-400A			10A- 400A			10A-500A		
U <sub>0</sub>	10/62V								
P <sub>I MAX</sub>	25,5kVA - 22,3 kW								
IP	23								
	460x990x1370 mm								
	110Kg								

## WF203

	42VDC
P <sub>MAX</sub>	120W
r.p.m	270
	1,5 - 24,0 m/min
	n°4 (ø37 mm - ø19 mm) Fe 0,6 - 1,6 mm Al 0,8 - 3,2 mm FCW 1,0 - 3,2 mm
	200 mm (5 kg) - 300 mm (15 kg)
IP	23
	680 x 280 x 380 mm
	15,8 kg

## CU23

	1x400Vac ± 15% @ 50-60Hz
	T 1.6 A
P <sub>I L / MIN</sub>	0,95kW
P <sub>MAX L / MIN</sub>	2.8kW
P <sub>MAX</sub>	0,32MPA (50HZ) - 0,43MPA (60HZ)
	4.5l
IP	23 S
	720 x 290 x 235 mm
	30,0 kg



WELD THE WORLD

**Une réalité industrielle solide dans laquelle la production est le résultat d'investissements exigeants dans la recherche, la conception et l'expérimentation.**

Depuis 1997, WECO fabrique et commercialise des systèmes de soudage. Le siège principale situé dans le nord-est de l'Italie, comprend des bureaux, une zone de production, une zone de conception et un entrepôt, qui répondent aux besoins d'un vaste réseau de vente réparti sur le territoire national et international.

La vaste gamme des postes à souder et la disponibilité d'un vaste stock de produits nous permettent de satisfaire rapidement les différentes demandes des clients. La gestion dynamique, une vaste expérience commerciale, ainsi que la connaissance des problèmes d'application, font que la société soit à la pointe dans son domaine. WECO propose des solutions qui améliorent la productivité, optimisent les temps d'intervention et minimisent les coûts d'exploitation tout en garantissant des performances élevées dans toutes les conditions d'exploitation.

WECO srl  
Corso Noblesville n.8,  
35013, Cittadella, (Padova) Italy  
+39 049 7301120  
[www.weco.it](http://www.weco.it)

**02/2020**

Weco's catalogs are indicative; we reserve the right to change the specification and prices of any product without prior notice.