



WELD THE WORLD

Pioneer 403/503 MSR

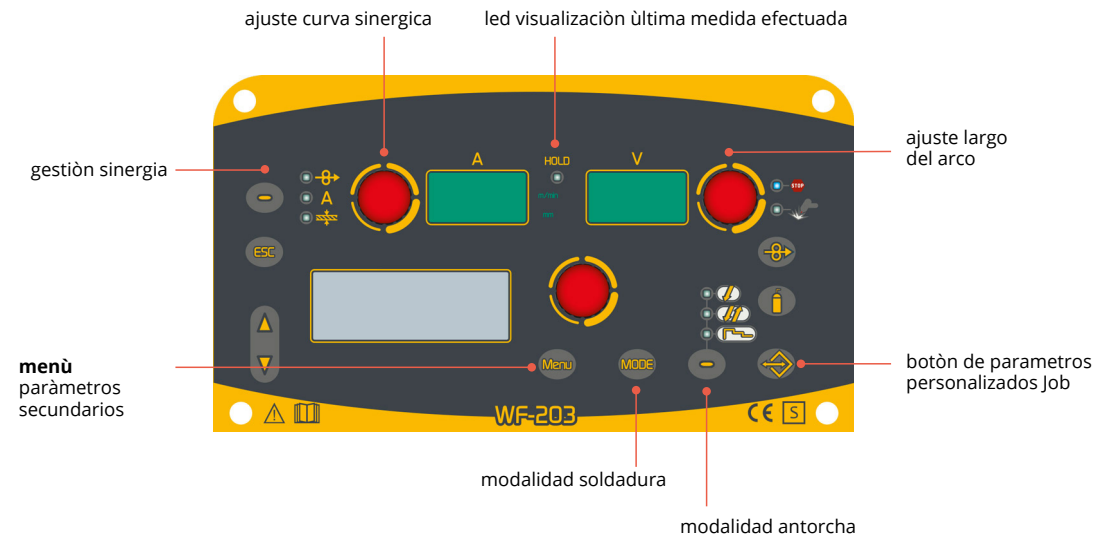


Pioneer 403/503 MSR

Pioneer 403/503 MSR es un soldador inverter profesional trifásico con carro devanador separado para la soldadura en modalidad Short arc- Spray arc de materiales como acero al carbono, acero inoxidable y aluminio. **Pioneer 403 MSR** y **Pioneer 503 MSR** también cuentan con los procesos MMA, TIG-LIFT DC y ARC-AIR que hacen que estos modelos sean verdaderamente multifunción. La función especial **Power Focus** permite: mayor penetración y menor riesgo de encolados, mayor estabilidad del arco incluso con stick-out largos y menores costes de preparación de las juntas. La función especial **Power Root** permite: optimizar las pasadas de raíz, facilitar la unión de chapas con acoplamiento no óptimo. La transferencia fría de la gota facilita la unión de chapas finas.



/MIG MAG Synergic





Power Focus

La función especial Power Focus ha sido diseñada para reducir los costes totales de soldadura reduciendo el volumen total de las juntas a soldar.

Características Power Focus

- Mayor penetración y menor riesgo de encolados
- Mayor velocidad de ejecución
- Mayor estabilidad del arco incluso con stick-out largos
- Costes de preparación menores de las juntas
- Reducción del volumen de los escoplos a rellenar



Power Root

La función especial Power Root es una transferencia de arco corto controlada por gota fría que garantiza una calidad muy elevada en las pasadas de raíz.

Características Power Root

- Optimización de la primera pasada
- Calidad de la soldadura en vertical descendente
- Operatividad óptima
- Transferencia fría de la gota
- Unión perfecta de chapas finas
- Ideal para la soldadura de juntas con espacios elevados

PB - Soldadura filete

S355 - ESP 8 mm
Soldado por ambos lados

PB - Soldadura filete

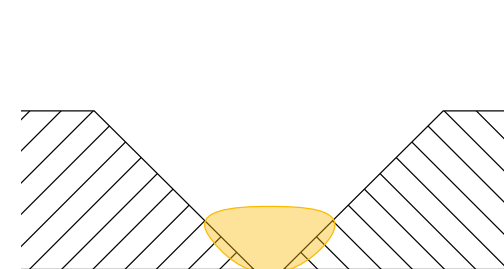
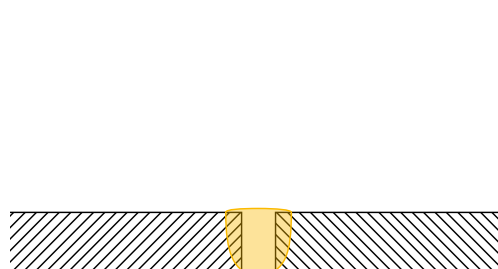
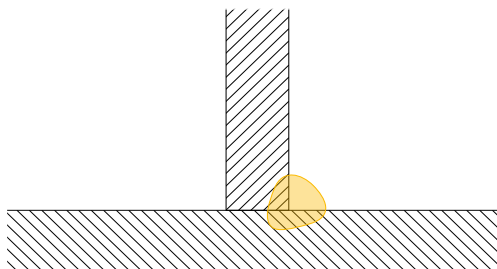
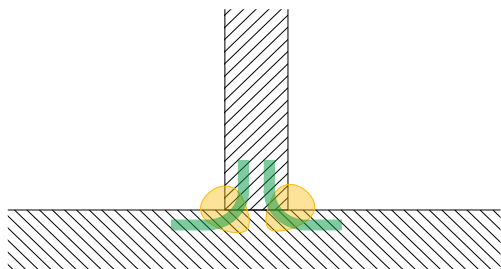
S355 - ÉP 10 mm

PG - Soldadura a tope

S355 - ESP 3 mm - ESPACIO 1,5 mm

PG - Soldadura a tope

S355 - ESP 10 mm - ESPACIO 4 mm - ángulo 30°

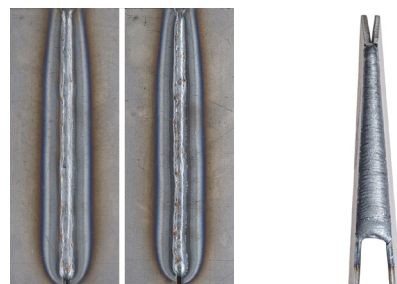
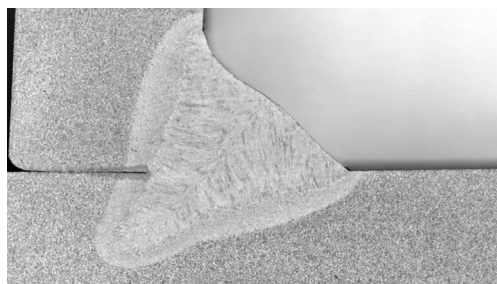
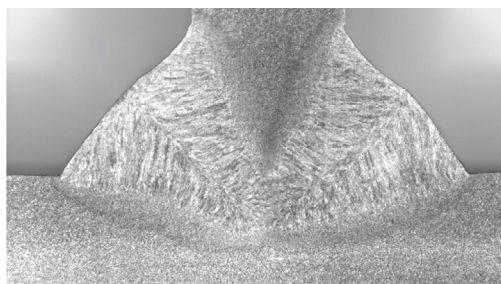


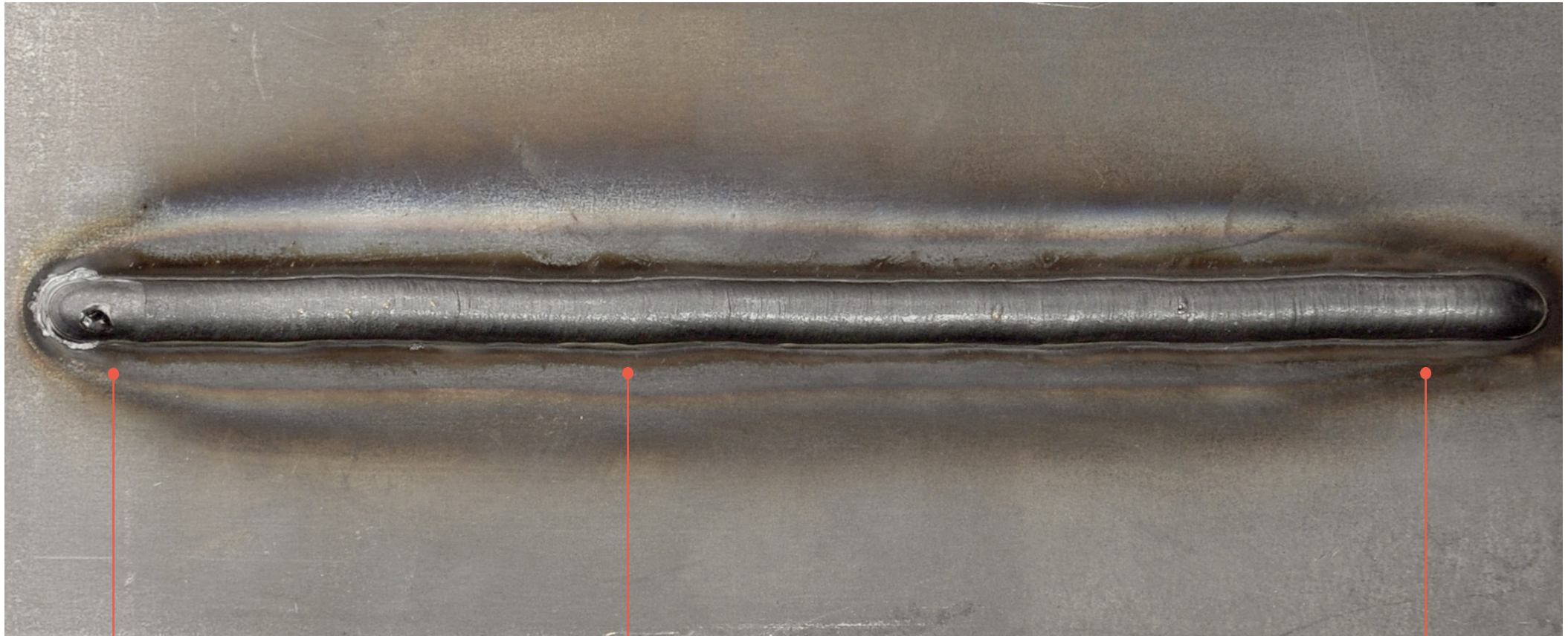
El aumento de las líneas de fuerza aumenta la sección resistente

Sección de cordón eficaz 8 mm

Frontal Atras Aplicación sobre chapas ligeramente abiertas.

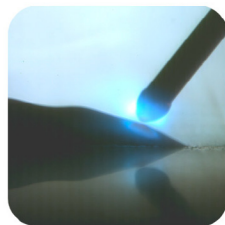
Macrografía de la junta





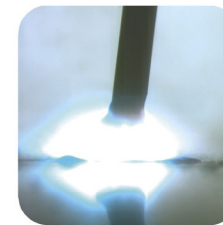
Corte hilo

El corte neto del hilo al final de la soldadura evita la formación de la bolita en la punta haciendo que sea perfecto el siguiente cebado.



Estabilización del arco

El control ofrecido por la **tecnología HAC** permite equilibrar inmediatamente la fusión. Así, se tiene una reducción casi total de proyecciones en la fase inicial de la soldadura y el cordón de soldadura es regular desde el comienzo hasta el final.



Cebado del arco

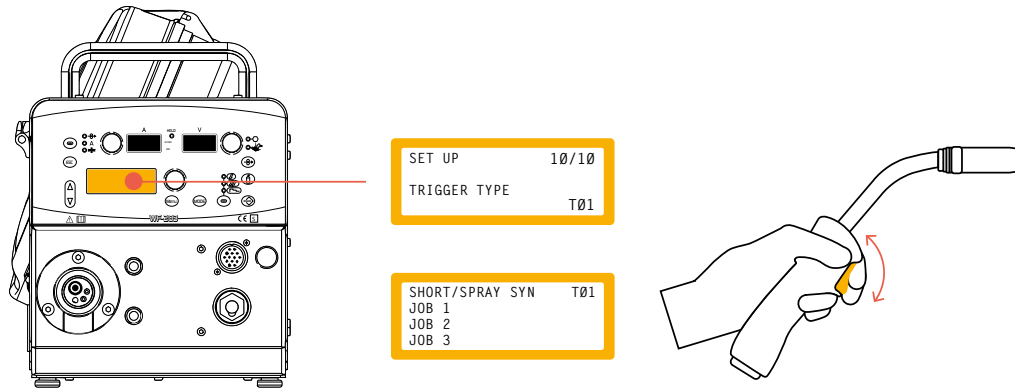
El nuevo sistema de arranque controlado por la tecnología **Hybrid Arc Control** permite cebados cada vez mejores, evitando estallidos iniciales y reduciendo al mínimo la transformación de proyecciones. Todo esto en cualquier condición de uso.

Funciones adicionales

Selección

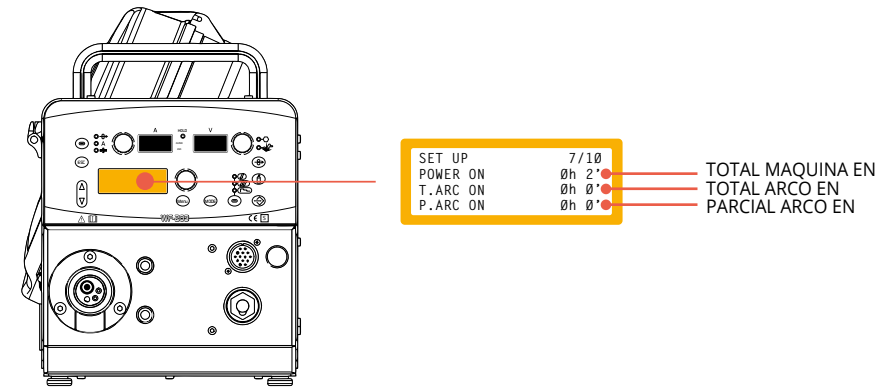
Cambio secuencial de Job guardados directamente desde el botón de la antorcha.

- Se puede cambiar el proceso de soldadura
- Se puede cambiar Job sin dejar de soldar



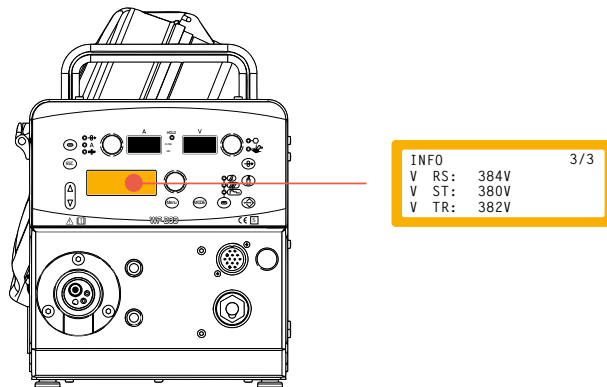
Contadores internos

- Visibilidad de la vida de la máquina
- Contador del parcial de arco encendido. Útil para calcular los costos de soldadura.



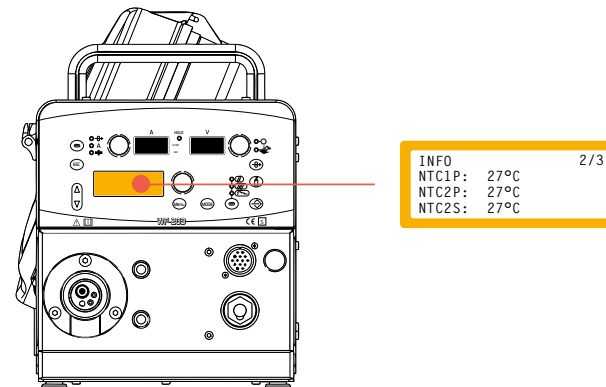
Control de valor de voltaje de entrada

Útil para verificar la fuente de alimentación correcta que proviene de la red



Control de las temperaturas internas del generador

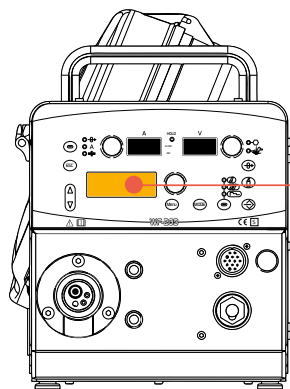
Control en tiempo real de las temperaturas de las protecciones térmicas del generador útiles para comprender si el generador funciona correctamente o si necesita una limpieza general.



Multifuncional

MMA

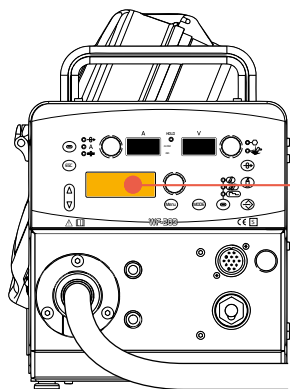
En MMA es posible soldar directamente desde el carro devanador WF 203. Es posible ajustar el hot start y el arc force para la optimización del cebado del arco y la fusión correcta del electrodo. También hay un modo de seguridad VRD.



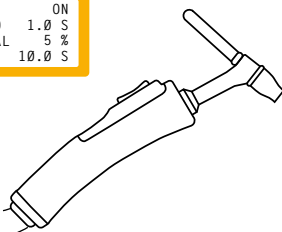
MMA WELDING	ON
VRD MMA	50 %
HOT START	30 %
ARC FORCE	

TIG

En TIG es posible soldar directamente desde el carro devanador WF 203. Es posible ajustar la rampa de descenso de la corriente, la corriente final y el post gas. A través de la antorcha TIG con conexión centralizada, a través del botón de la antorcha es posible administrar el flujo de gas y el suministro de corriente.



TIG WELDING	ON
RAMPA DESCENSO	1.0 S
CORRIENTE FINAL	5 %
POST GAS	10.0 S



Arc Air

Con Pioneer 403/503 MSR es fácil ranurar con electrodos de carbono / grafito de 6 mm (Pioneer 403MSR) y 8 mm (Pioneer 503MSR). Se puede conectar la antorcha de ranurado tanto al generador como al carro devanador WF203.



Pruebas

Prueba con polvo

Una primera prueba, muy severa, permite asegurar todas las partes electrónicas del generador. **Pioneer 403/503 MSR** está completamente aislado ante la entrada de polvo procedente de amoladura u otro, que pueda causar un funcionamiento anómalo en los componentes electrónicos.

Prueba vibración

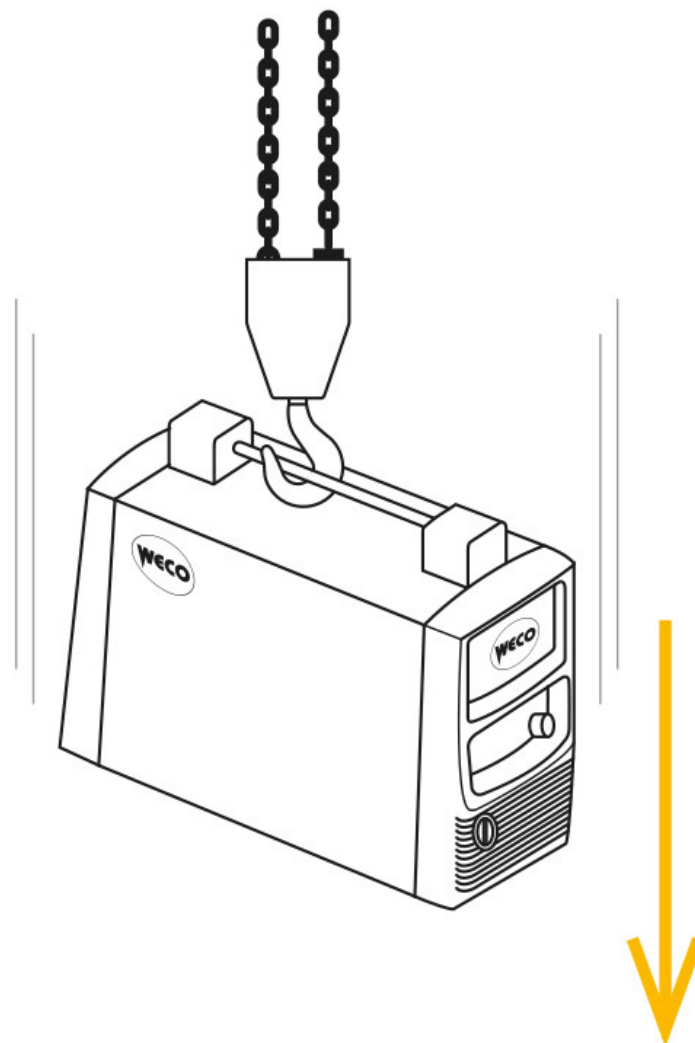
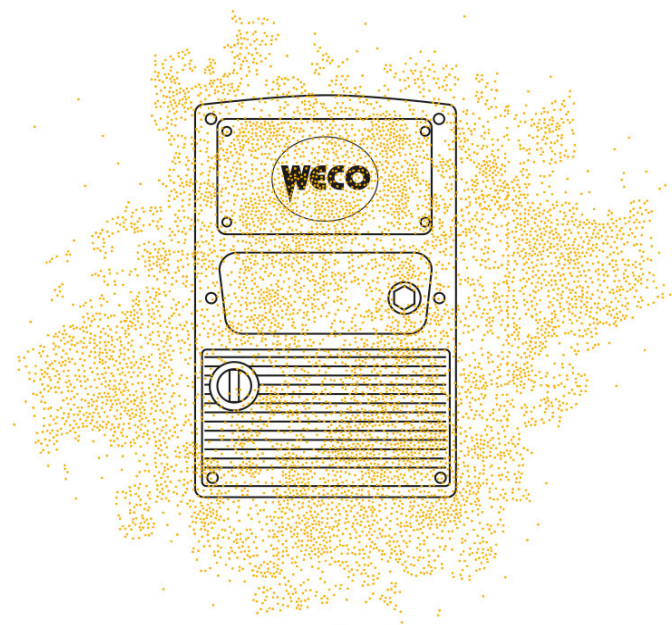
Para garantizar la estabilidad estructural y permitir trabajar en cualquier ambiente, incluso en aquellos sujetos a vibraciones, como en camiones, barcos u otras estructuras inestables. Cada componente interno de **Pioneer 403/503 MSR** está fijado perfectamente y es inmune a las vibraciones.

Prueba de seguridad

Pioneer 403/503 MSR ha superado brillantemente todas las pruebas de seguridad: prueba IP, prueba de caída y prueba de estabilidad en plano inclinado. Sí, te garantizamos la máxima seguridad en cada condición de uso.

Prueba de soldadura

Pioneer 403/503 MSR no teme a nada porque ha sido probada en soldadura durante más de 3000 horas. Sus prestaciones de trabajo se garantizan en cualquier lugar de trabajo y parte del mundo, en ambientes extremos con temperaturas y condiciones ambientales diferentes.



Pioneer 403/503 MSR Basic



Pioneer 403/503 MSR Aire



Pioneer 403/503 MSR
(Kit full optional)



Pioneer 403/503 MSR con Trolley L



Accesorios

Kit de ruedas Pioneer (Basic)



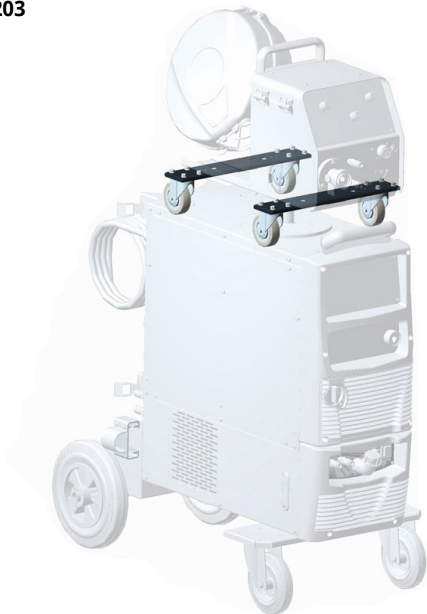
Kit Manija



Trolley L + Kit accesorios Trolley



Kit ruedas WF203



Enrollador de cables



VP 03



TECNOLOGÍA		PROCESOS DE SOLDADURA	
FUNCIONES ESPECIALES			
POWER FOCUS		POWER ROOT	
MATERIALES SOLDABLES			
ACERO	ACERO INOXIDABLE	ALUMINIO	
ÁMBITOS DE APLICACIÓN			
SOLDADURA TUBERÍAS	CARPINTERIA PESADA	CONSTRUCCIÓN NAVAL	

PLUS		
ESTRUCTURA ROBUSTA	RUEDAS ROBUSTAS	FACILIDAD DE LIMPIEZA
La estructura robusta de Pioneer 403/503 MSR ofrece un excelente rendimiento, incluso en situaciones muy adversas.	Las ruedas robustas de Pioneer 403/503 MSR garantizan una tracción suave y duradera.	La facilidad de limpieza de Pioneer 403/503 MSR acorta el tiempo y los costes de mantenimiento.
ACCESORIOS		
KIT PUSH PULL	UPGRADING SOFTWARE	ANTORCHA MIG DIGIMANAGER

PIONEER 403 MSR

	3x400Vac ± 15% @ 50-60Hz								
	T25A								
	MIG-MAG			TIG			MMA		
% _{0 40°C}	--	65%	100%	--	--	100%	--	65%	100%
•I ₂	--	400A	370A	--	--	400A	--	400A	370A
% _{0 25°C}	--	--	100%	--	--	100%	--	--	100%
•I ₂	--	--	400A	--	--	400A	--	--	400A
I ₂	20A-400A			10A- 400A			10A-400A		
U ₀	10/62V								
P _{I MAX}	19,3kVA - 16,4 kW								
IP	23								
	460x990x1370mm								
	110Kg								

PIONEER 503 MSR

	3x400Vac ± 15% @ 50-60Hz								
	T32A								
	MIG-MAG			TIG			MMA		
% _{0 40°C}	30%	60%	100%	35%	60%	100%	30%	60%	100%
•I ₂	500A	430A	400A	500A	450A	420A	500A	430A	400A
% _{0 25°C}	--	--	100%	--	--	100%	--	--	100%
•I ₂	--	--	500A	--	--	500A	--	--	500A
I ₂	20A-400A			10A- 400A			10A-500A		
U ₀	10/62V								
P _{I MAX}	25,5kVA - 22,3 kW								
IP	23								
	460x990x1370 mm								
	110Kg								

WF203

	42VDC
P _{MAX}	120W
r.p.m	270
	1,5 - 24,0 m/min
	n°4 (ø37 mm - ø19 mm) Fe 0,6 - 1,6 mm Al 0,8 - 3,2 mm FCW 1,0 - 3,2 mm
	200 mm (5 kg) - 300 mm (15 kg)
IP	23
	680 x 280 x 380 mm
	15,8 kg

CU23

	1x400Vac ± 15% @ 50-60Hz
	T 1.6 A
P _{I L / MIN}	0,95kW
P _{MAX L / MIN}	2.8kW
P _{MAX}	0,32MPA (50HZ) - 0,43MPA (60HZ)
	4.5l
IP	23 S
	720 x 290 x 235 mm
	30,0 kg



WELD THE WORLD

Una realidad industrial sólida cuya producción es el resultado de inversiones importantes en investigación, diseño y experimentación.

Desde 1997, WECO produce y comercializa equipos para la soldadura. La sede legal y operativa, situada en el noreste de Italia, incluye oficinas, área de producción y área de diseño y almacenado, que cubren las exigencias de una amplia red de venta diseminada por todo el territorio nacional e internacional. La amplia gama de soldadoras y la disponibilidad de un amplio almacén de productos permite cumplir con las diferentes exigencias de la clientela en plazos de tiempo breves. La gestión dinámica, una experiencia comprobada de las temáticas comerciales, así como el conocimiento de los problemas de aplicación, hacen que la empresa esté a la vanguardia en su propio sector. WECO significa soluciones que mejoran la productividad, optimizando los tiempos de intervención, minimizando los costes de funcionamiento y garantizando siempre rendimientos elevados en cada condición operativa.

WECO srl

Via S. Antonio 22 - Loc. Belvedere
36050 Tezze sul Brenta (Vicenza) - Italy
Tel +39 0424 561 943 - fax +39 0424 561 944
www.weco.it

10/2019

Weco's catalogs are indicative; we reserve the right to change the specification and prices of any product without prior notice.