



WELD THE WORLD

# Pioneer 321/401 MKS/MSR



# Pioneer 321/401 MKS/MSR

MIG/MAG Synergic

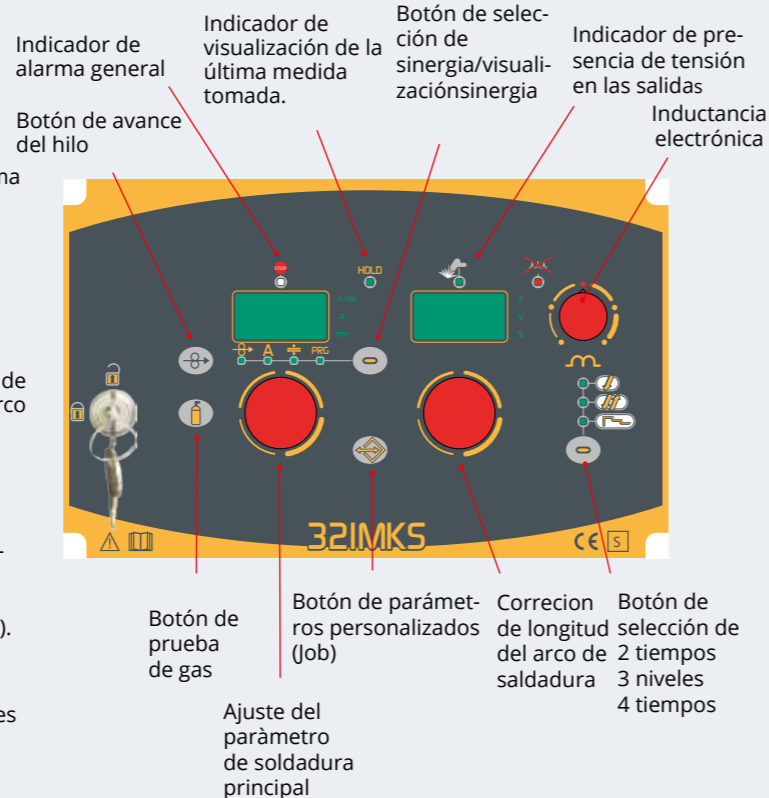
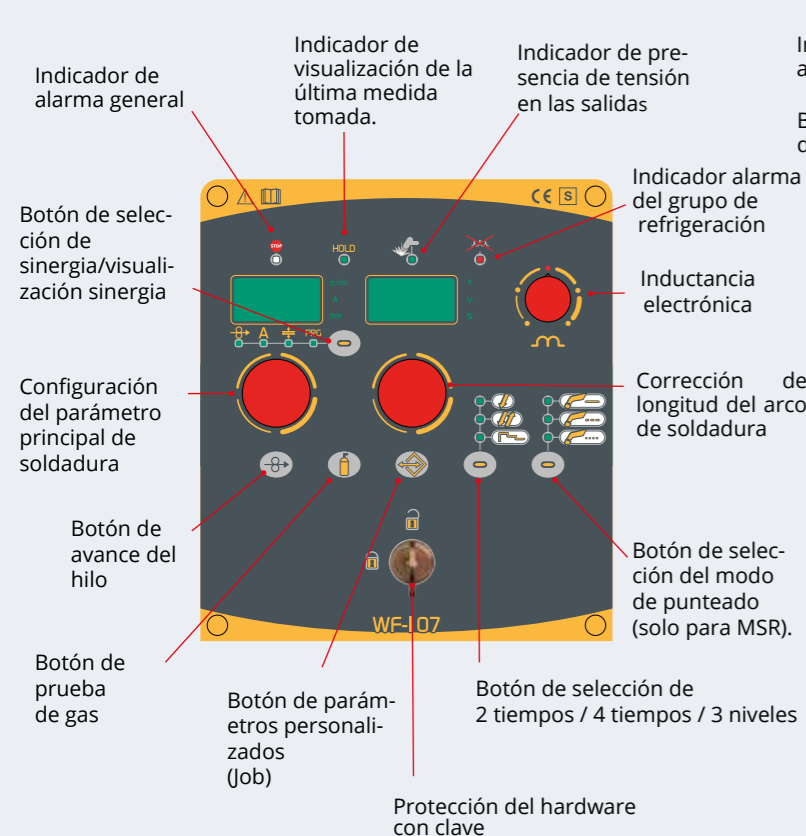
# Pioneer 321/401 MKS/MSR

Datos técnicos



Panel de control WF107

Panel de control MKS



	Pioneer 321 MKS/MSR		
	3x400Vac ± 15% @ 50-60Hz		
	16A		
	MIG/MAG		
% <sub>40°C</sub>	45%	60%	100%
$I_2$	320A	280A	230A
$I_2$	30A - 320A		
$U_o$	50V		
$P_{MAX}$	11,6KVA - 11,1KW		
IP	23		
	1110 x 550 x 805 mm	1110 x 550 x 925 mm	
	75,6 Kg (MKS)	99,6 Kg (MSR)	

	Pioneer 401 MKS/MSR		
	3x400Vac ± 15% @ 50-60Hz		
	25A		
	MIG/MAG		
% <sub>40°C</sub>	50%	60%	100%
$I_2$	400A	360A	320A
$I_2$	20A - 400A		
$U_o$	53V (9V)		
$P_{MAX}$	18,8KVA - 15,5KW		
IP	23		
	1110 x 550 x 805 mm	1110 x 550 x 925 mm	
	78,0 Kg (MKS)	102,0 Kg (MSR)	

TECNOLOGÍAS

PROCESOS



MIG MAG

MATERIALES



Aluminio



Acero al carbono



Acero inoxidable

INDUSTRIAS



Industria



Astilleros



Soldadura para Tuberías



Industria pesada

TECNOLOGÍA



W.ECO Technology Inside

En conformidad a la EN-60974-10, la tecnología W.ECO permite reducir la emisión de armónicos en la red.





- Arco de soldadura suave y muy estable.
- Bajo aporte térmico tanto en Short Arc como en Spray Arc.
- Campo de transferencia globular reducido. Soldadura siempre óptima.
- Pocas proyecciones aun con mezclas ricas en CO2.
- Soldaduras en muchas aplicaciones comparables a las obtenidas con el arco pulsado.
- Optimización sinérgica de inductancia y parámetros de inicio y fin de soldadura.
- Uso en aplicaciones límite, como soldadura sin retrabajo de chapa cortada láser, soldaduras de esquina de láminas delgadas con muy bajas deformaciones y contracciones, soldaduras con grandes distancias entre los bordes a unir.



**PLANCHAS FINAS:**

HAC facilita un arco short blando y controlado incluso con los parámetros más bajos con pocas proyecciones, buena humectabilidad de los cantos, calentamiento y deformación reducidas para soldaduras de grosor fino.

**SPRAY ARC:**

HAC permite un arco spray corto con mejor penetración en el vértice, menor aporte calórico, más velocidad de soldadura y ausencia de incisiones marginales y proyecciones.

**SOLDADURA EN POSICIÓN:**

HAC proporciona un arco short con óptima fusión en los márgenes del cordón, que facilita la soldadura en posición sobre la cabeza y vertical ascendente.

**POSICIÓN PG:**

HAC permite soldar planchas finas en vertical descendente con separación hasta 5 mm entre los cantos.



**3T SPECIAL:**

permite configurar y seleccionar de forma automática con el botón de la antorcha 3 niveles de corriente para cordones de alta calidad: aconsejado para soldadura de aluminio.



**NIVEL 3:** una corriente reducida termina la soldadura de forma óptima, llenando el cráter final en el cordón.

**NIVEL 2:** se usa la corriente de soldadura optimizada para el grosor y la elaboración solicitada.

**LIVELLO 1:** la corriente apropiada inicial permite una óptima penetración desde el cebado.

**INDUCTANCIA DIGITAL**

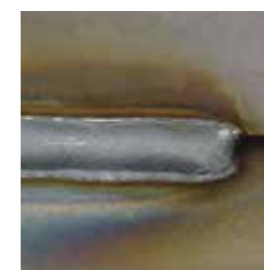


- Permite optimizar la respuesta dinámica del arco en todo tipo de soldadura.
- Regulación lineal.
- Precisa y completa configuración de las variables sinérgicas.



**BURN BACK:**

Hilo cortado siempre de forma óptima al final de la soldadura para salidas sucesivas perfectas.



**SOFT START:**

la velocidad de acercamiento del hilo a la pieza y la dinámica de soldadura son sinérgicas y garantizan poquísimas proyecciones en la salida con cada material.



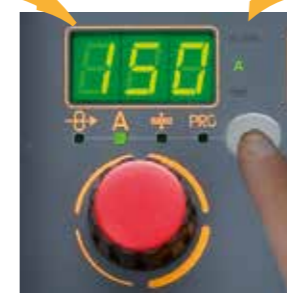
**PUNTEADO:**

Controles dedicados, pocas proyecciones y alta velocidad de ejecución permiten puntos de soldadura perfectos.

**FÁCIL SELECCIÓN DE LAS CURVAS SINÉRGICAS DE SOLDADURA**



Configurar la curva sinérgica deseada



Elegir el parámetro principal de soldadura



Configurar el valor del parámetro principal de soldadura



Soldar!

# Pioneer 321/401 MKS

MIG/MAG PULSADO/DOBLE PULSADO/SYNERGIC - TIG DC LIFT - MMA - MMA CELL. - ARC AIR

# Pioneer 321/401 MSR



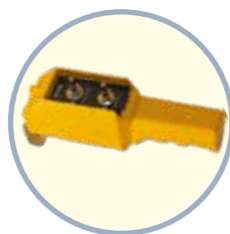
**TWIN FEEDER**



## ACCESORIOS



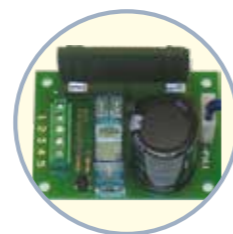
**RC 04 CONTROL REMOTO**



**RC 06 CONTROL REMOTO**



**ANTORCHA UP & DOWN**



**KIT PUSH PULL**



## PLUS



### ESTRUCTURA ROBUSTA

La estructura robusta de ofrece un excelente rendimiento, incluso en situaciones muy adversas.



### RUEDAS ROBUSTAS

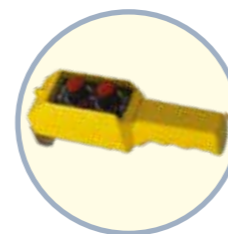
Las ruedas robustas garantizan una tracción suave y duradera.



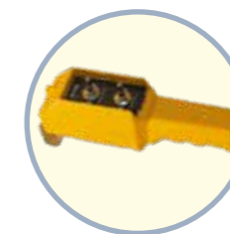
### FACIL TRANSPORTE

El carro sólido y práctico facilita los movimientos en los distintos lugares de trabajo

## ACCESORIOS



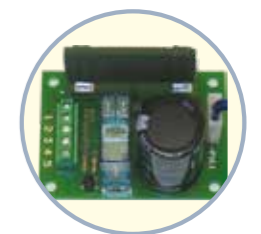
**RC 04 CONTROL REMOTO**



**RC 06 CONTROL REMOTO**



**ANTORCHA UP & DOWN**



**KIT PUSH PULL**



**Una realidad industrial sólida cuya producción es el resultado de inversiones importantes en investigación, diseño y experimentación.**

Desde 1997, WECO produce y comercializa equipos para la soldadura. La sede legal y operativa, situada en el noreste de Italia, incluye oficinas, área de producción y área de diseño y almacenado, que cubren las exigencias de una amplia red de venta diseminada por todo el territorio nacional e internacional. La amplia gama de soldadoras y la disponibilidad de un amplio almacén de productos permite cumplir con las diferentes exigencias de la clientela en plazos de tiempo breves. La gestión dinámica, una experiencia comprobada de las temáticas comerciales, así como el conocimiento de los problemas de aplicación, hacen que la empresa esté a la vanguardia en su propio sector.

WECO significa soluciones que mejoran la productividad, optimizando los tiempos de intervención, minimizando los costes de funcionamiento y garantizando siempre rendimientos elevados en cada condición operativa.



**WELD THE WORLD**

WECO srl  
Corso Noblesville n.8,  
35013, Cittadella, (Padova) Italy  
+39 049 7301120  
[www.weco.it](http://www.weco.it)

Distribuidor