



WELD THE WORLD

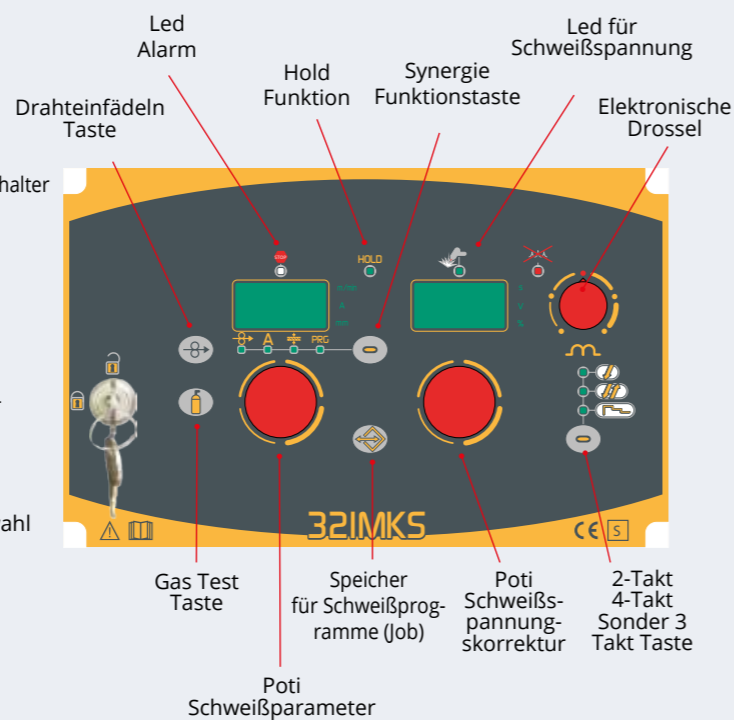
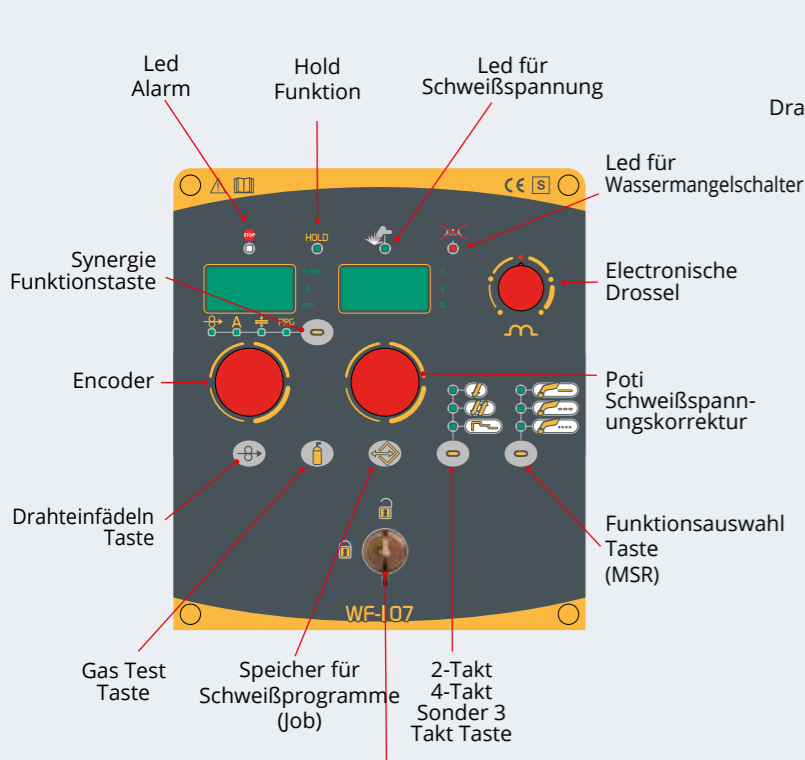
Pioneer 321/401 MKS/MSR





Frontbedienfeld WF107

Frontbedienfeld MKS



	Pioneer 321 MKS/MSR			Pioneer 401 MKS/MSR		
	3x400Vac ± 15% @ 50-60Hz			3x400Vac ± 15% @ 50-60Hz		
	16A			25A		
	MIG/MAG			MIG/MAG		
$\%_{40^\circ\text{C}}$	45%	60%	100%	50%	60%	100%
$\cdot I_2$	320A	280A	230A	400A	360A	320A
I_2	30A - 320A			20A - 400A		
U_0	50V			53V (9V)		
P_{MAX}	11,6KVA - 11,1KW			18,8KVA - 15,5KW		
IP	23			23		
	1110 x 550 x 805 mm	1110 x 550 x 925 mm		1110 x 550 x 805 mm	1110 x 550 x 925 mm	
	75,6 Kg (MKS)	99,6 Kg (MSR)		78,0 Kg (MKS)	102,0 Kg (MSR)	

TECHNOLOGIE



SCHWEIßVERFAHREN

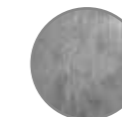


MIG MAG

MATERIAL



Stahl



Edelstahl



Aluminium

INDUSTRIE



Industrie



Wertftbau



Schwere Industrie



Instandhaltung



W.ECO Technology Inside
Niedrigere Energieemission

In Einklang mit der Norm EN 60974-10 gestattet die Technologie **W.ECO** die Begrenzung der Erzeugung von Oberwellen im speisenden Energieversorgungssystem.

Pioneer 321/401 MKS/MSR

Technologie und Sonderfunktionen

Pioneer 321/401 MKS/MSR

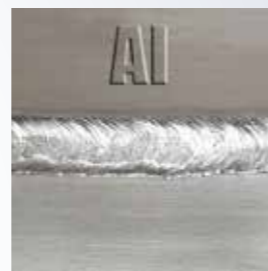
Technologie und Sonderfunktionen



- Weicher und sehr stabiler Lichtbogen.
- Reduzierte Wärmeinbringung im Kurz- Sprühlichtbogen.
- Aktive Lichtbogenkontrolle für ein perfektes Schweißergebnis.
- Reduzierte Spritzerbildung auch bei Standard Gasen.

HAC erleichtert:

- Die Dünnschweißung.
- Die Spaltüberbrückung .
- Das Arbeiten in Zwangslagen.



DÜNNE BLECHE

Das Steuersystem HAC stellt auch bei niedrigen Parameterwerten einen weichen und kontrollierten Kurzlichtbogen bereit. Daher können dünne Bleche mit wenigen Spritzern, guter Benetzbarkeit der Schweißkanten sowie geringer Erwärmung und Verformung geschweißt werden.



SPRÜHLICHTBOGEN

Das Steuersystem HAC ermöglicht die Arbeit mit einem kurzen Sprühlichtbogen mit verbesserter Einbrandtiefe, geringer Wärmeintrag und erhöhten Schweißgeschwindigkeiten und gestattet die Vermeidung von Randerkerben und Spritzern.



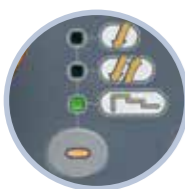
SCHWEISSEN IN ZWANGSLAGE

Das Steuersystem HAC stellt einen Kurzlichtbogen mit optimalem Werkstoffübergang am Nahrand bereit, der das Überkopf- und Steignachtschweißen erleichtert.



POSIZIONE PG

Das Steuersystem HAC gestattet das Fallnahtschweißen von dünnen Blechen mit einem Abstand zwischen den Schweißkanten von bis zu 5 mm.



3T SPECIAL Mit dieser Funktion kann man über den Brenntaster 3 verschiedene Stromstärken einstellen und abrufen, um qualitativ hochwertige Nähte zu erzeugen: Sie empfiehlt sich zum Schweißen von Aluminium.



STUFE 3 Am Ende des Schweißvorgangs kann man den Strom zum optimalen Füllen des Kraters absenken.



STUFE 2 Man verwendet den für die Dicke und die auszuführende Be- arbeitung optimierten Schweißstrom.



STUFE 1 Der richtige An- fangsstrom garantiert die optimale Einbrandtiefe schon beim Zünden.



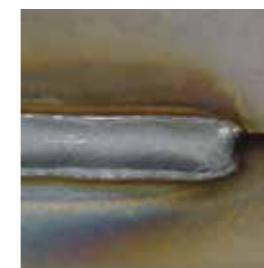
ELEKTRONISCHE DROSSEL

- Gibt Ihnen die Möglichkeit die Lichtbogendynamic stufenlos allen Schweißanforderungen anzupassen.
- Stufenlos einstellbar.
- Drosselfunktion Synergisch.



BURN BACK:

Ein optimales Drahtende (es bildet sich keine Kugel) ermöglicht perfekte Zündung des Lichtbogens.



SOFT START:

Auch die Soft Start Funktion befindet sich auf der Synergiekennlinie. Somit wird bei jeder Einstellung ein weicher, Spritzerarmer Start gewährleistet.



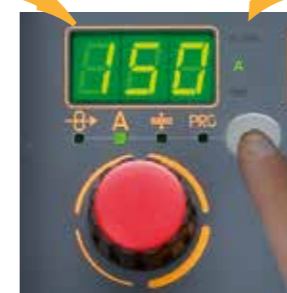
HEFTSCHWEISSEN:

Gleichmäßiger Start. Reproduzierbare Schweißergebnisse-Punkt für Punkt.

EINFACHE VOREINSTELLUNG DER SYNERGISCHEN SCHWEIBKENNLINIEN - PROGRAMME



Anwahl des Synergie-Programms



Anwahl des gewünschten Parameters: A, m/min oder Blechstärke in mm



Einstellung der Leistung




Schweißen!

Pioneer 321/401 MKS

Pioneer 321/401 MSR




PLUS




ROBUST

Diese Baureihe zeichnet sich durch eine sehr robuste Bauform aus, die einen störungsfreien Betrieb auch bei extremen Arbeitsbedingungen gewährleistet.



STABILE RÄDER

Die Power Pulse Baureihe wird mit stabilen Rädern in Industriequalität ausgestattet, die einen reibungslosen und dauerhaften Einsatz unter rauen Arbeitsbedingungen gewährleisten.



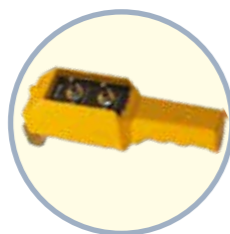
EINFACH ZU TRANSPORTIEREN

Der robuste Fahrwagen garantiert ergonomisches Arbeiten und beste Mobilität.

ZUBEHÖRE



RC 04 FERNBEDIENUNG



RC 06 FERNBEDIENUNG

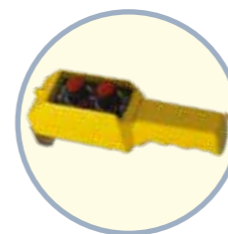


BRENNER UP & DOWN

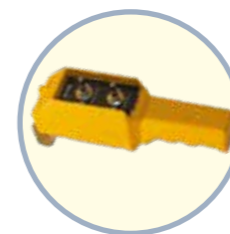


KIT PUSH PULL

ZUBEHÖRE



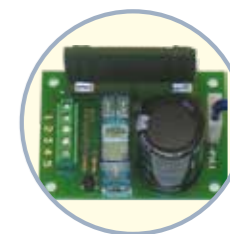
RC 04 FERNBEDIENUNG



RC 06 FERNBEDIENUNG



BRENNER UP & DOWN



KIT PUSH PULL

WECO ist seit 1997 mit der Entwicklung und dem Bau von Inverter Schweißgeräten betraut. Durch unser Know How gepaart mit dem Potential unserer Mitarbeiter haben wir eine ausgereifte und hochwertige Schweißgerätepalette entwickelt

Unsere Schweißgeräte erfüllen alle gesetzten Kundenanforderungen und erweitern durch innovative Technologien die Effizienz, sowie die technischen Möglichkeiten unserer Kunden.

Unsere Inverter-Schweißgeräte werden zu 100% in unserem Stammsitz in Tezze sul Brenta produziert.

Von der Entwicklung bis zum fertigen Produkt `` Alles unter einem Dach ``.

Alle Steuerungsmodule sind so konzipiert, dass sie intuitiv und einfach zu bedienen bleiben.

Somit erfüllen wir die Balance zwischen einfacher Handhabung und High-End Anwendung.



WELD THE WORLD

WECO srl
Corso Noblesville n.8,
35013, Cittadella, (Padova) Italy
+39 049 7301120
www.weco.it

Fachhändler