



WELD THE WORLD

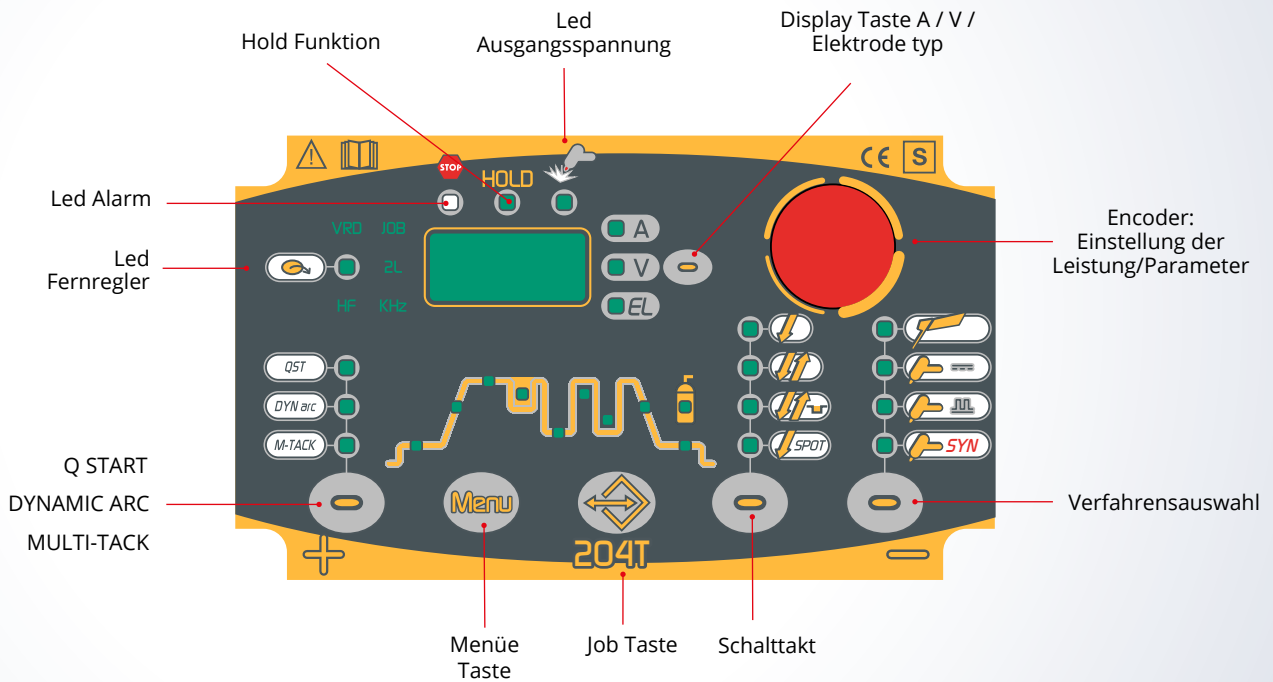
Multipower 204T



Multipower 204T

WIG DC HF - E-Hand

Multipower 204 T ist ein High Tech Wig-Inverter-Schweißgerät, dass sich ideal zum WIG-Gleichstromschweißen und zum Elektrodenschweißen eignet. Durch den Einsatz optimierter WIG Technologien vereinfacht es, das Verarbeiten von Edelstählen, niedrig legierten Stählen, und Kupfer.



Multipower 204T

	1x230Vac ± 15% @ 50-60Hz						1x115Vac ± 15% @ 50-60Hz			
	16A						32A			
	TIG - WIG			MMA			TIG	MMA		
$\%_{0.40^{\circ}\text{C}}$	30%	60%	100%	35%	60%	100%	100%	50%	60%	100%
$-I_2$	200A	140A	130A	180A	130A	120A	115A	115A	110A	105A
I_2	5A - 200A			10A - 180A			5A/10A - 115A			
U_0	83V-11V									
$P_{I\text{ MAX}}$	5,8KVA - 5,6KW									
IP	23S									
	400 x 160 x 260mm									
	11,8Kg									

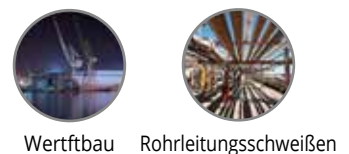
TECHNOLOGIE



SCHWEIßVERFAHREN



INDUSTRIE



SONDERFUNKTIONEN



MATERIAL



Multipower 204T

Sonderfunktionen



Funktion zum Schweißen mit celluloseumhüllten Elektroden gestattet die verbesserte Kontrolle der Abschmelzung und der Einbrandtiefe. Ideal für den Einsatz in der Hydraulik, bei Pipelines und in der petrochemischen Industrie.



Hochfrequenz Puls WIG Lichtbogen bis 2500Hz gestattet eine hohe Energiebündelung im Kalottenkern und hervorragende Stützwirkung an der Nahtflanke. Extreme Lichtbogenfokussierung.



Synergic Puls die Alternative für die Dünnblechschweissung. Einfach perfekt Puls Schweißen. Bei dieser Funktion ist nur die Amperstromleistung einstellbar.



Die Q-START Funktion ermöglicht die Startzeiten beim Schweißen zu minimieren. Über eine einstellbare Zeit wird ein hochfrequenter Pulsstrom geschaltet.



Dynamic Arc ist eine Funktion, die eine aktive Lichtbogenregelung gestattet. Wenn die Lichtbogenspannung sinkt, steigt der Schweißstrom und umgekehrt. Das Strom/Spannungsverhältnis kann von 1 bis zu 50 A pro Volt eingestellt werden.



WIG DC Dynamic Arc



WIG Standard



Die neuentwickelte Q-Spot Funktion erleichtert das Heftschiessen maßgeblich.

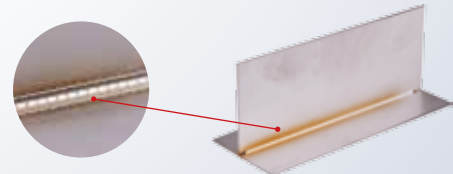
Rohr 5/4 x 2mm



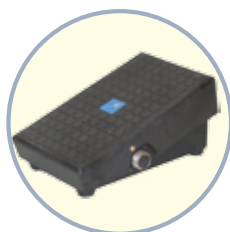
Stumpfnah
0,6mm



Diese Funktion reduziert den Wärmeeintrag während des Schweißens erheblich. Im Multi Tack Modus werden hochenergetische Stromimpulse mit abschließender Abkühlphase getaktet.



ZUBEHÖRE



FUßSCHALTER



TRANSPORT-KOFFER



BRENNER UP & DOWN

WECO ist seit 1997 mit der Entwicklung und dem Bau von Inverter Schweißgeräten betraut. Durch unser Know How gepaart mit dem Potential unserer Mitarbeiter haben wir eine ausgereifte und hochwertige Schweißgerätepalette entwickelt

Unsere Schweißgeräte erfüllen alle gesetzten Kundenanforderungen und erweitern durch innovative Technologien die Effizienz, sowie die technischen Möglichkeiten unserer Kunden.

Unsere Inverter-Schweißgeräte werden zu 100% in unserem Stammsitz in Tezze sul Brenta produziert.

Von der Entwicklung bis zum fertigen Produkt `` Alles unter einem Dach ``.

Alle Steuerungsmodule sind so konzipiert, dass sie intuitiv und einfach zu bedienen bleiben.

Somit erfüllen wir die Balance zwischen einfacher Handhabung und High-End Anwendung.



WELD THE WORLD

WECO srl
Via S. Antonio 22 - Loc. Belvedere
36050 Tezze sul Brenta (Vicenza) - Italy
Tel +39 0424 561 943 - fax +39 0424 561 944
www.weco.it

Fachhändler