



WELD THE WORLD

MicroMag 302 MFK



MicroMag 302 MFK

Multi Process Portable Synergic



302 MFK: Anwendungsbereich

- Die 302 MFK besticht durch ihre kompakten Abmessungen in Verbindung mit einem geringen Leistungsgewicht (22KG).
- Sie eignet sich aufgrund ihrer stabilen Chasis-Bauform ideal für härteste Einsätze im Montagebetrieb.
- Durch ihre intuitive Bedienung eignet sich die 302 MFK sowohl für Ausbildungszwecke als auch für den industriellen Einsatz.



Fernregler:

- Fernregleranschluss mit isolierten Pins zu Einstellung der Schweißparameter.
- Schlauchpakete mit Potentiometer zur up/down Regelung der Leistung können angeschlossen werden.



302 MFK: Drahtvorschubsystem

- Solides 4-Rollen Drahtvorschubsystem für alle Drahttypen
- Für Drahtdurchmesser von 0,6 bis 1,2 mm
- Drahtvorschubgeschwindigkeit von 2-20 meter/min.regelbar
- Drahtspulen bis K300 / 15Kg

Integrierte Phasenüberwachung:

- Optische Phasenüberwachung (LED)



MicroMag 302 MFK

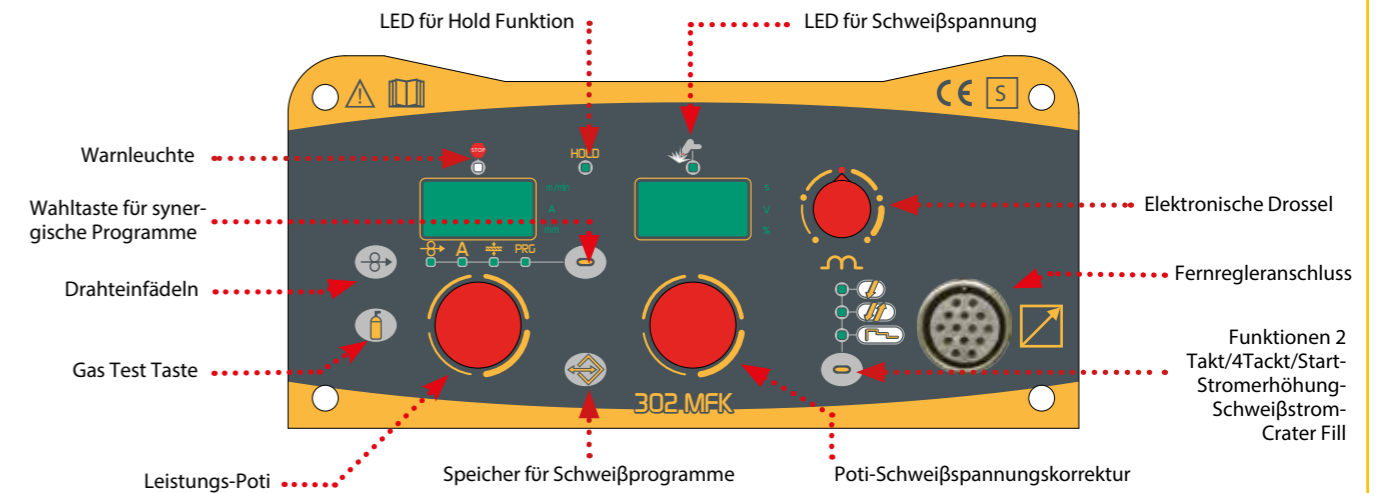
Multi Process Portable Synergic



W.eco Technology Inside

- Das Symbol sagt aus: Weco legt besondere Sorgfalt auf ökologische Belange und setzt auf neue Technologien um Umweltbelastungen zu reduzieren.
- Mit der Gerätereihe Micromag 302 MFK führt Weco neue technische Lösungen ein um die Oberschwingungen im Stromnetz gemäß den neuen internationalen Standards zu reduzieren.
- Die gleichen Schweißergebnisse werden mit weniger elektrischer Eingangsleistung- weniger Maximal-Leistung und reduzierter CO² Emmision erreicht- um unseren Planeten zu schonen.

Leichte Einstellung der Schweißparameter



Einfache Voreinstellung der Synergischen Schweißkennlinien - Programme



Anwahl des Synergie-Programms

Anwahl des gewünschten Parameters: A, m/min oder Blechstärke in mm

Einstellung der Leistung

Schweißen !

Innovatives Reinigungssystem ohne das Gehäuse zu öffnen



Lüfterabdeckung und Lüfter lassen sich sehr schnell entfernen und erlauben es, den Kühlblock einfach und schnell zu reinigen.

MicroMag 302 MFK

Multi Process Portable Synergic



Digitale Intelligence Inside

- Echtzeitkontrolle aller Schweißereinstellungen/Parameter.
- Viele Synergische Programme stehen für unterschiedliche Materialien zu Verfügung.
- Abspeichern von Kundenspezifischen Schweißparametern.
- Schweißereinstellungen können nacheinander abgerufen werden (job-Control).
- Erfassung der Hold-Werte zur Schweißdokumentation.



Elektronische Drossel

- Gibt Ihnen die Möglichkeit die Lichtbogendynamik stufenlos allen Schweißanforderungen anzupassen.
- Stufenlos einstellbar.
- Drosselfunktion Synergisch.



BURN BACK:

Ein optimales Drahtende (es bildet sich keine Kugel) ermöglicht perfekte Zündung des Lichtbogens.



SOFT START:

Auch die Soft Start Funktion befindet sich auf der Synergiekennlinie. Somit wird bei jeder Einstellung ein weicher, spritzerarmer Start gewährleistet.

Heftschweißen:
Gleichmäßiger Start.
Reproduzierbare Schweißergebnisse - Punkt für Punkt.

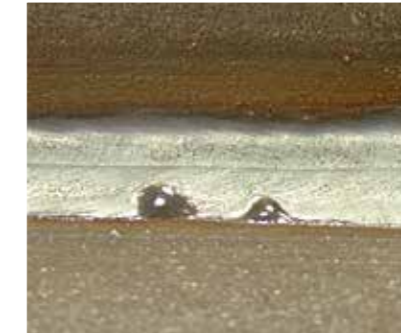


HAC die Komfort-Funktion für den Schweißer!

- Weicher und sehr stabiler Lichtbogen.
- Reduzierte Wärmeeinbringung im Kurz- Sprühlichtbogen.
- Aktive Lichtbogenkontrolle für ein perfektes Schweißergebnis.
- Reduzierte Spritzerbildung auch bei Standard Gasen.

HAC erleichtert:

- Die Dünnblechschweißung.
- Die Spaltüberbrückung.
- Das Arbeiten in Zwangslagen.



Sprühlichtbogen: Das HAC System ermöglicht: Verbesserte Wurzelersfassung, Geringen Verzug Höhere Schweißgeschwindigkeit Reduzierte Gefahr von Einbrandkerben Spritzerarmes Schweißen.



Schweißen in Zwangslage: Das Steuersystem HAC stellt einen Kurzlichtbogen mit optimalem Werkstoffübergang am Nahrand bereit, der das Überkopf- und Steignachtschweißen erleichtert.



POSITION PG:

Das Steuersystem HAC gestattet das Fallnahtschweißen von dünnen Blechen mit einem Abstand zwischen den Schweißkanten von bis zu 5 mm.



DÜNNE BLECHE:

Daher können dünne Bleche mit hoher Schweißnahtqualität geringer Erwärmung und Verformung geschweißt werden.

Echte Synergic Einknopfbedienung (Alle Leistungseinstellungen über einen Knopf)

- 35 Synergische Programme.
- Optimierte Programme für das Fülldrahtschweißen und Hochleistungsdrahte.
- Optimale Schweißergebnisse für alle Anwendungen.
- Zweites Bedienmenue einstellbar für Experten-modus.

| Synergic Programme | | | | | |
|------------------------|--------|-----|-----|-----|-------|
| Schweißbare Drähte | 0,8 | 1,0 | 1,2 | 1,4 | |
| Display | rechts | | | | links |
| Handschweißung | P0 | | | | nPr |
| SG2/SG3 (80%Ar-20%CO2) | P1 | P2 | P3 | -- | FE |
| SG2/SG3 (92%Ar-8%CO2) | P4 | P5 | P6 | -- | FE |
| SG2/SG3 (100%CO2) | P7 | P8 | P9 | -- | FE |
| INOX 308 (98%Ar-2%CO2) | P10 | P11 | P12 | -- | S.S. |
| INOX 316 (98%Ar-2%CO2) | P13 | P14 | P15 | -- | S.S. |
| AlMg5 (100%Ar) | -- | P17 | P18 | -- | AL |
| AlSi5 (100%Ar) | -- | P20 | P21 | -- | AL |
| CuSi3 (100%Ar) | P22 | P23 | -- | -- | CU.S |
| CuAl8 (100%Ar) | -- | -- | -- | -- | CU.A |
| RFCW (80%Ar-20%CO2) | -- | -- | P28 | P29 | rFC |
| BFCW (80%Ar-20%CO2) | -- | -- | P30 | P31 | bFC |
| MFCW (80%Ar-20%CO2) | -- | -- | P32 | P33 | mFC |
| Speicherbare Programme | P34 | | | | nPr |



Digital Anzeige und Einstell – Encoderdrehknopf für Synergic Programme.



STUFE 3: Am Ende des Schweißvorgangs kann man den Strom zum optimalen Füllendes Kraters absenken.

STUFE 2: Man verwendet den für die Dicke und die auszuführende Bearbeitung optimierten Schweißstrom.

STUFE 1: Der richtige Anfangsstrom garantiert die optimale Einbrandtiefe schon beim Zünden.



4T SPECIAL: Mit dieser Funktion kann man über den Brenntaster 3 verschiedene Stromstärken einstellen und abrufen, um qualitativ hochwertige Nähte zu erzeugen: Sie empfiehlt sich zum Schweißen von Aluminium.

MicroMag 302 MFK

Multi Process Portable Synergic

MicroMag 302 MFK

Multi Process Portable Synergic



Elektrode

Bis zu 5mm
Durchmesser
Einstellbare Hot Start
Funktion
Einstellbare Arc Force
Funktion



MIG MAG

Hohe Produktivität
Hohe Flexibilität.



WIG LIFT

Optimierte Lift Arc
Funktion reduziert
Wolframeinschlüsse



ANWENDUNGSBEREICHE



Edelstahlverarbeitung

Rohrleitungsbau

Reparatur und Instandhaltung

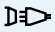



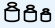
Werftbau / Offshore

Chemische Industrie

Klima und Lüftungstechnik

Schlosserei

Schweißschulen

| MicroMag 302 MFK | | | | | | | | | |
|---|--------------------------|------|------|-----------|------|------|-----------|------|------|
|  | 3x400Vac ± 15% @ 50-60Hz | | | | | | | | |
|  | 16A | | | | | | | | |
|  | MIG-MAG | | | TIG - WIG | | | MMA | | |
| $\%_{40^{\circ}\text{C}}$ | 35% | 60% | 100% | 50% | 60% | 100% | 40% | 60% | 100% |
| $\cdot I_2$ | 300A | 230A | 200A | 250A | 240A | 210A | 250A | 220A | 190A |
| $\%_{RT}$ | - | 60% | 100% | - | - | 100% | - | - | 100% |
| $\cdot I_2$ | - | 300A | 250A | - | - | 250A | - | - | 250A |
| I_2 | 5A - 300A | | | 5A - 250A | | | 5A - 250A | | |
| U_0 | 11/60V | | | | | | | | |
| $P_{T\text{MAX}}$ | 10,3KVA -9,7KW | | | | | | | | |
| IP | 23S | | | | | | | | |
|  | 560 x 280 x 390mm | | | | | | | | |
|  | 21,0Kg | | | | | | | | |



EN60974-1/10
EN60974-1/12



Fachhändler:

WECO srl
Corso Noblesville n.8,
35013, Cittadella, (Padova) Italy
+39 049 7301120
www.weco.it